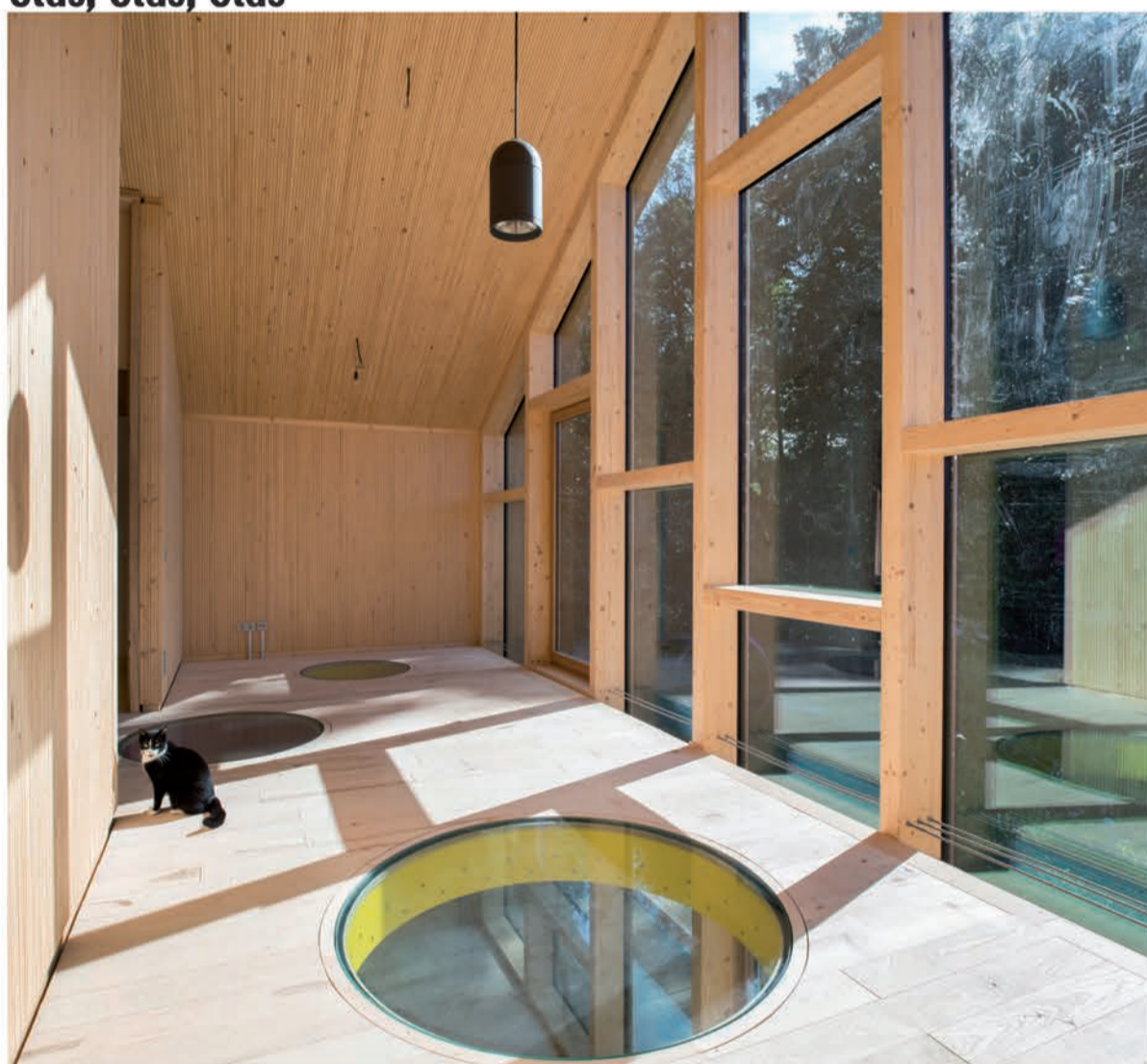


4. Rosenheimer Holzbaupreis 2016_Smarthaus



“Ein Haus zu einem günstigen Preis, ein Haus das flexibel ist, ein Haus das nachhaltig gebaut ist und nachhaltig betrieben werden kann, ein Haus das cool ist, ein solches Haus zu bauen ist die Herausforderung.”

Glas, Glas, Glas



Fassade als Regal
Smarthaus



Kachelofen im Zentrum des Hauses



Die Südfassade

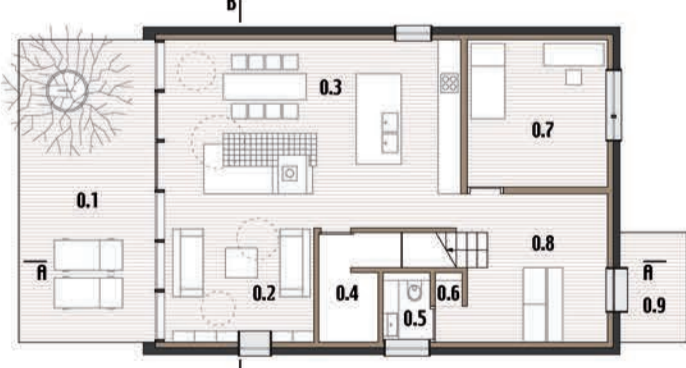
Ein Haus zu einem günstigen Preis, ein Haus das flexibel ist, ein Haus das nachhaltig gebaut ist und nachhaltig betrieben werden kann, ein Haus das cool ist, ein solches Haus zu bauen ist die Herausforderung.

Ein Hybridhaus, ein Eigenheim mit der **Flexibilität** eines Automobils und den Wohnqualitäten eines Holzbaus. Ein Haus als i-haus, sowohl im Design als auch in Bau und Nutzung.

Ein low-tech Haus, das seinem Benutzer das Wohnen leicht und preiswert macht. Intelligente Planung senkt die Baukosten auf ein Mass, das es zu einem erschwinglichen Objekt für Viele macht. Niedrige Baukosten erleichtern auch den Wiederverkauf und bieten eine echte Alternative zu Mietobjekten.

Das Holzhaus wird hauptsächlich aus PHE einem **Massivholz** ohne Leim errichtet, dieses Material mit seiner wunderschönen genuteten Struktur ist sichtbar verwendet und prägt die Erscheinung im Innenraum. Die lineare Struktur der Stöße unterstreicht den asiatischen Touch des Hauses. Aussen ist der gesamte Baukörper, inklusive Dach mit einer Stulpchalung aus Lärchenholz verkleidet. Die komplette Südfassade ist verglast und macht das Haus zu einem lichtdurchfluteten

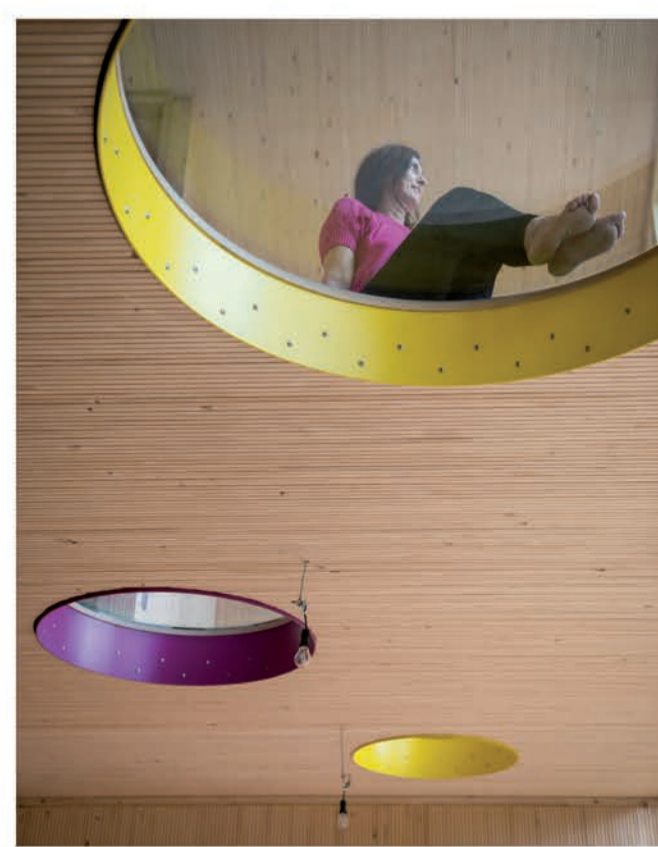
Wohnerlebnis. Geplant ist das **Smarthaus** mit bisher 5 verschiedenen Grundrissvarianten bei immer gleichen Aussenmassen. Erhältlich sind zb eine effiziente Variante für Familien, eine luxuriöse Loftvariante, sowie eine Version für Arbeiten und Wohnen.



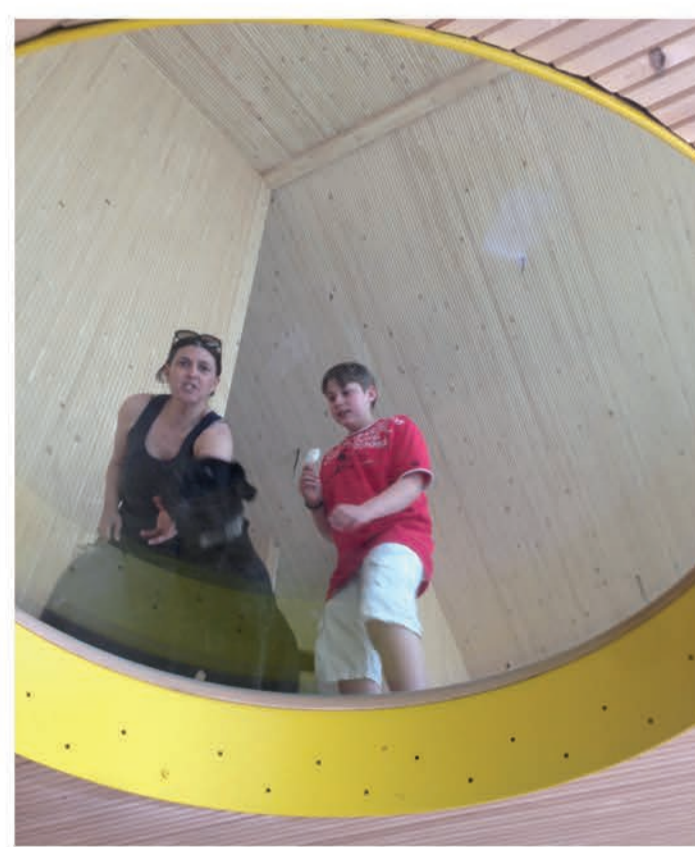
Platz am Fenster



Kachelofen und Bank aus stampfbeton



Begehbars Glas



Durchblick



Eingang