

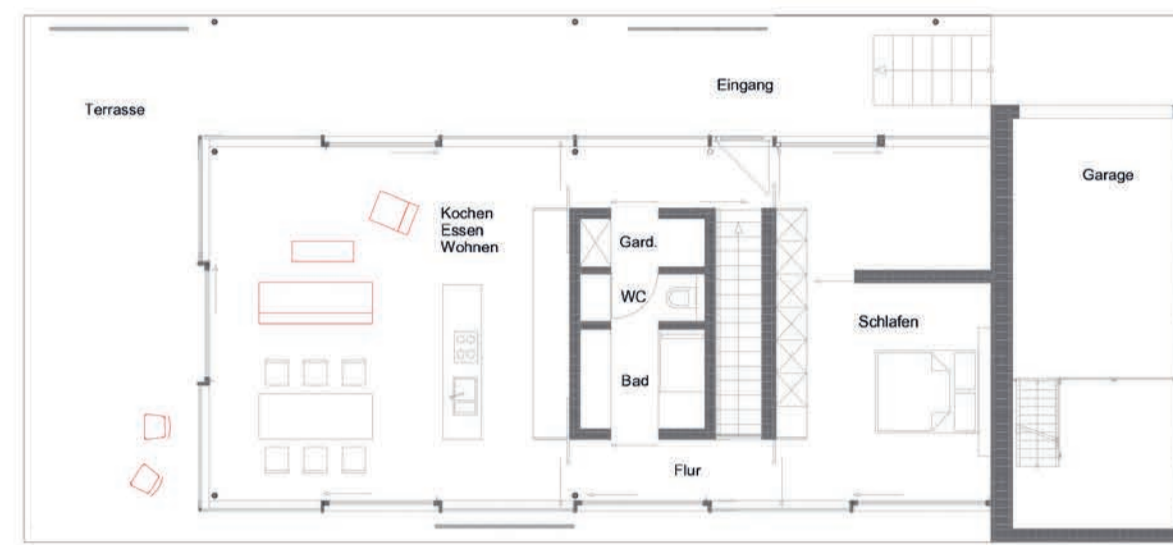


Grundgedanke

Das Grundstück umgeben von einem 60 Jahre alten Eichenbaumbestand erweckte den Wunsch der Bauherren die Eiche und die Natur in ihr Haus zu holen.

Da das Altbestandshaus unter Denkmalschutz steht, wurde das neue Haus als Kubus mit der obersten Denkmalbehörde in München abgestimmt. Es musste sich topografisch einfügen.

Ein Ruhestandshaus sollte es werden! Dieses zeigt sich selbstverständlich mit durchdachten Schiebetüren und den Schrankenbauten, die durch die Reduktion auf das Wesentliche beschränken.



Ausdruck und Material

Außen prägt das Erscheinungsbild des kubischen Gebäudes die großzügige Glasfassade und das frei schwebende Wohngeschoss. Die Fassade aus vorvergrauter Tanne spiegelt die Farbe der Baumrinde des Eichenhains.

Im Haus ist ein Eichekubus der die Funktionsräume umfasst und einen angenehmen Kontrast zu der weißen Decke und den Schrankenbauten erzeugt. Die Eiche findet sich in der Treppe, im Rahmen der Festverglasung, in den Hebe-Schiebetüren, sowie der Haustüre wieder.

Vom Wohn- und Essbereich gelangt man direkt auf alle Seiten der Terrasse und ist dort umgeben von geborgter Landschaft.

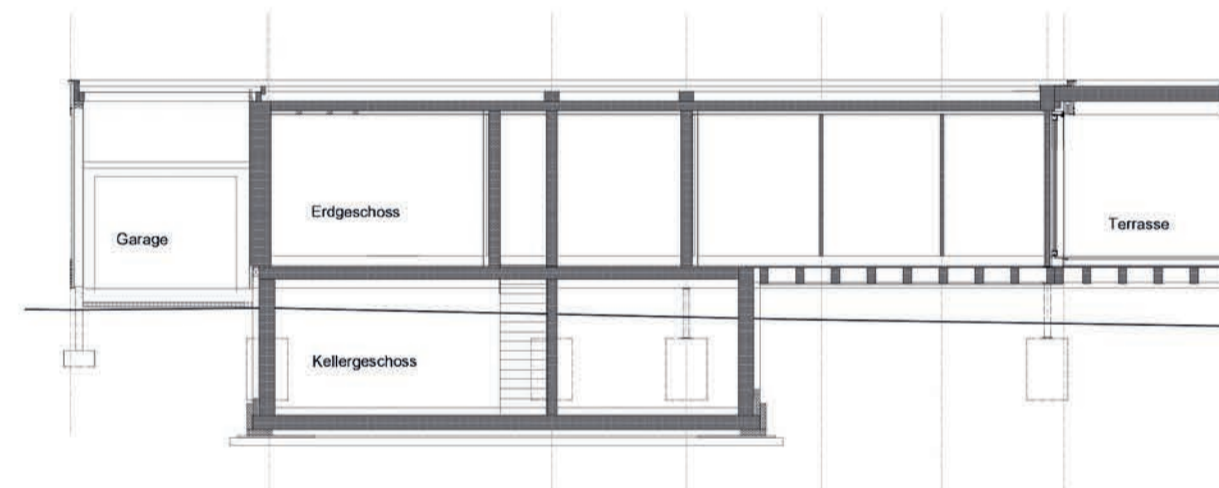


Konstruktion

Auf einem Teilkeller und 6 Punktfundamenten aufgesetzt ist ein Trägerrost aus 2 Stahlträgern und Brettschichtholz. Die schwebende Balkenlage nimmt Holzweichfaserdämmung auf.

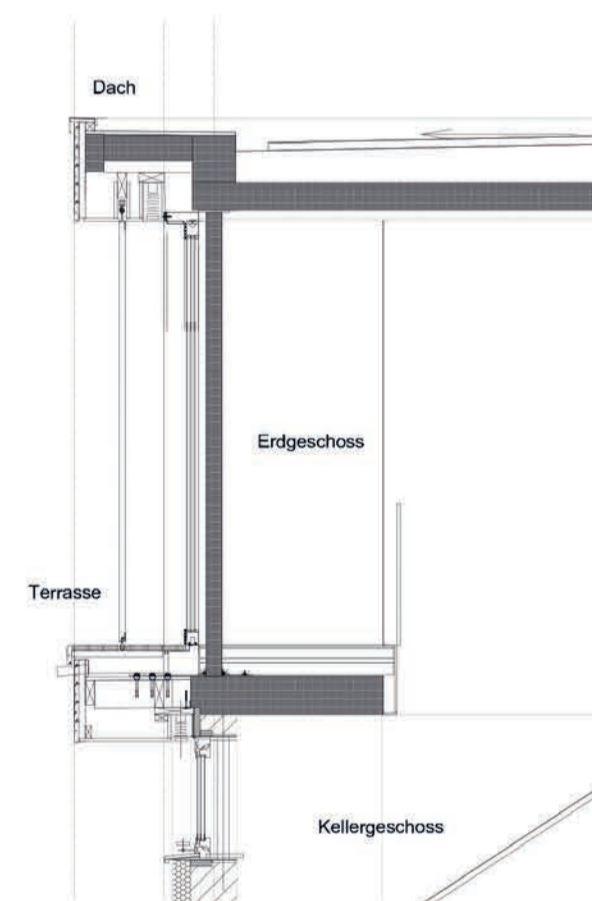
Tragende und aussteifende Holzrahmenbauwände befinden sich im Bereich des innenliegenden Eichekubus, dem Schlafzimmer und der Garage.

Der Trägerrost des Daches ist vor den Glasaußenwänden auf 6 schlanken Rundstützen aufgesetzt und besteht aus Brettschichtholz.



Technische Ausrüstung

Verglasung mit einem Uw-Wert von 0,65 W/m²K
 Fenster und Haustüre Uw = 0,8 W/m²K
 Luft-Wasserwärmepumpe mit integrierter Wohnraumlüftung und Wärmerückgewinnung
 Fußbodenheizung mit massivem Eiche-Dielenboden
 KNX-gesteuerte Jalousien und Beleuchtung mit Bedienungsmöglichkeit über Smartphone
 Schiebeläden als Sichtschutz



Eckdaten

Bauwerkskosten: Haustechnik 90.000,-
 Bauwerk 470.000,-
 Baubeginn: September 2015
 Fertigstellung: Februar 2016
 Bruttogeschossfläche: 232 m²
 Bruttoflächeninhalt: 1.189 m²
 Energieverbrauch: ca. 3.900 kWh, ENEC-Niveau
 derzeit ca. 1.000,- pro Jahr
 Fotos: Martin Rudau Leutkirch
 www.rudau.com

