

Ein schlichtes, kompaktes Refugium, das sich unter dem Titel ‚minimalistisch‘ klar definieren lässt. Es sollte mit dem Hang korrespondieren und mit der Umgebung.

Auf genau 1.066 m Seehöhe befindet sich das vollständig in Lärche gehüllte Haus mit freiem Blick über den Talboden Richtung Salzach und zu den Hohen Tauern. Entstanden ist ein Objekt angepasst an die Natur und die Geländeform als stimmiges Ganzes.

Fassaden aus unbehandeltem, sägeraunem Lärchenholz, die Terrassen, die Stiegen, die Böden und der Innenausbau in Weißtanne. Die Grundhaltung des Hauses ist die Reduktion auf das Wesentliche. Eine klare Formensprache wird durch intelligent geplante und perfekt ausgeführte Details deutlich sichtbar. Pflegeleichte Naturmaterialien in hoher Verarbeitungsqualität prägen das Ambiente.

Das in halbversetzten Geschossen konzipierte Wohnhaus mit andockender Garage überzeugt mit einer Vielfalt an Raumangebot. Auf der Gartenebene befindet sich der offen gestaltete Koch-, Ess- und Wohnbereich samt Kachelofen und mit Glas überdachter Veranda. Wenige Stufen verbinden die einzelnen organisch ineinandergreifenden Räume. Direkt vom Eingang aus gelangt man schwellenlos in ein separates Büro-Studio. Genau darüber ist ein Westbalkon situiert, der das Gästezimmer erweitert.

Direkt unter dem mit Photovoltaik-Paneelen ausgestatteten Dach bietet ein großzügiger Multifunktionsraum mit Bibliothek einen meditativen Rückzugsort mit fantastischem Panoramablick.



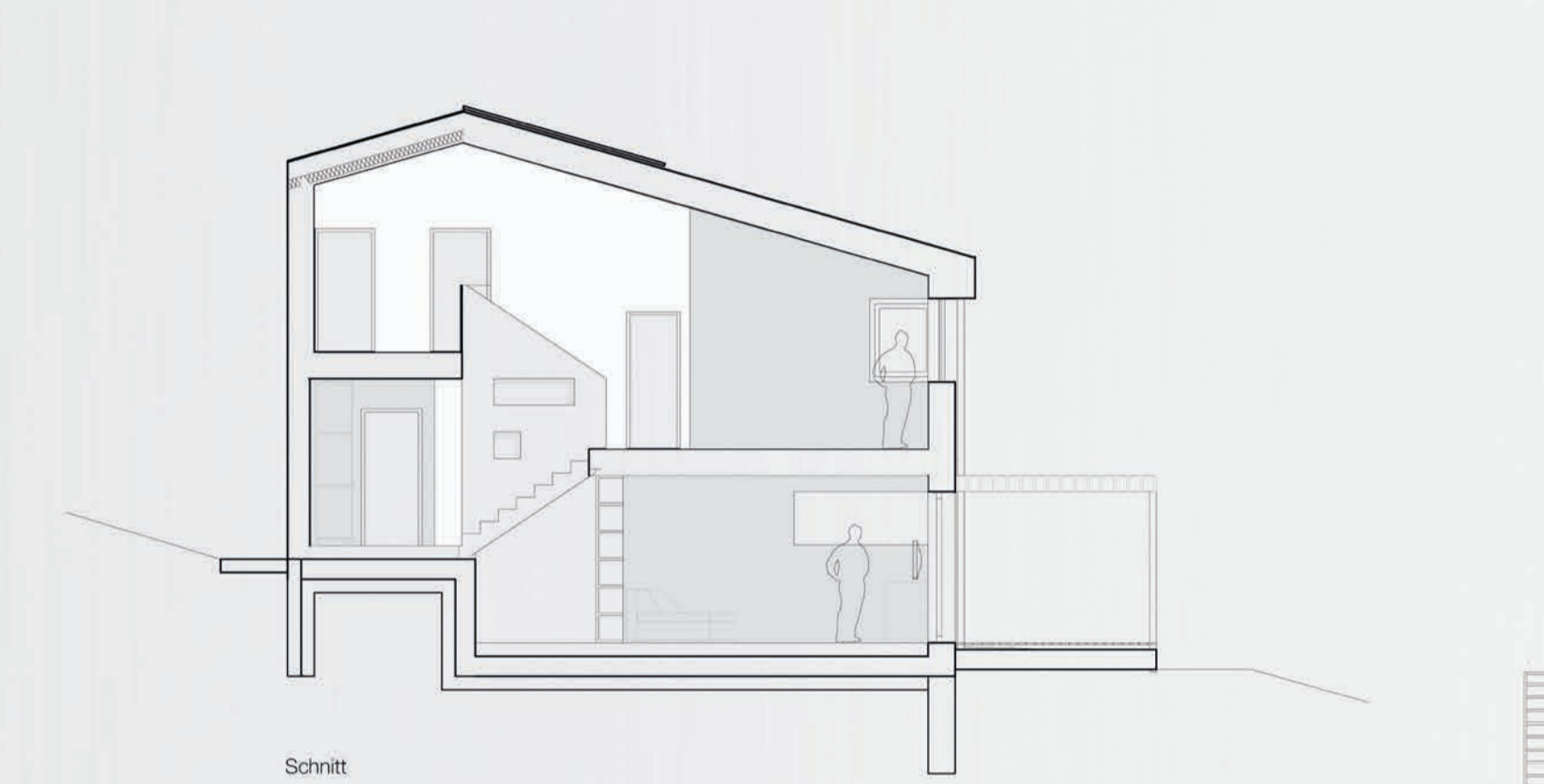
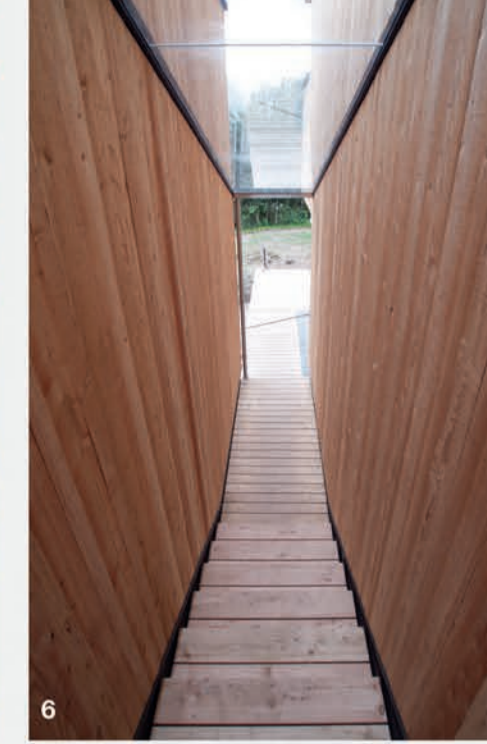
holzhaus auf 1066 m

Konstruktion:
erdberührte Bereiche in Stahlbeton, vorgefertigte Holzrahmenelemente für Wände und Dach, tragende Decken aus Brettsperrholz, Fassade aus sägeraunem Lärche,

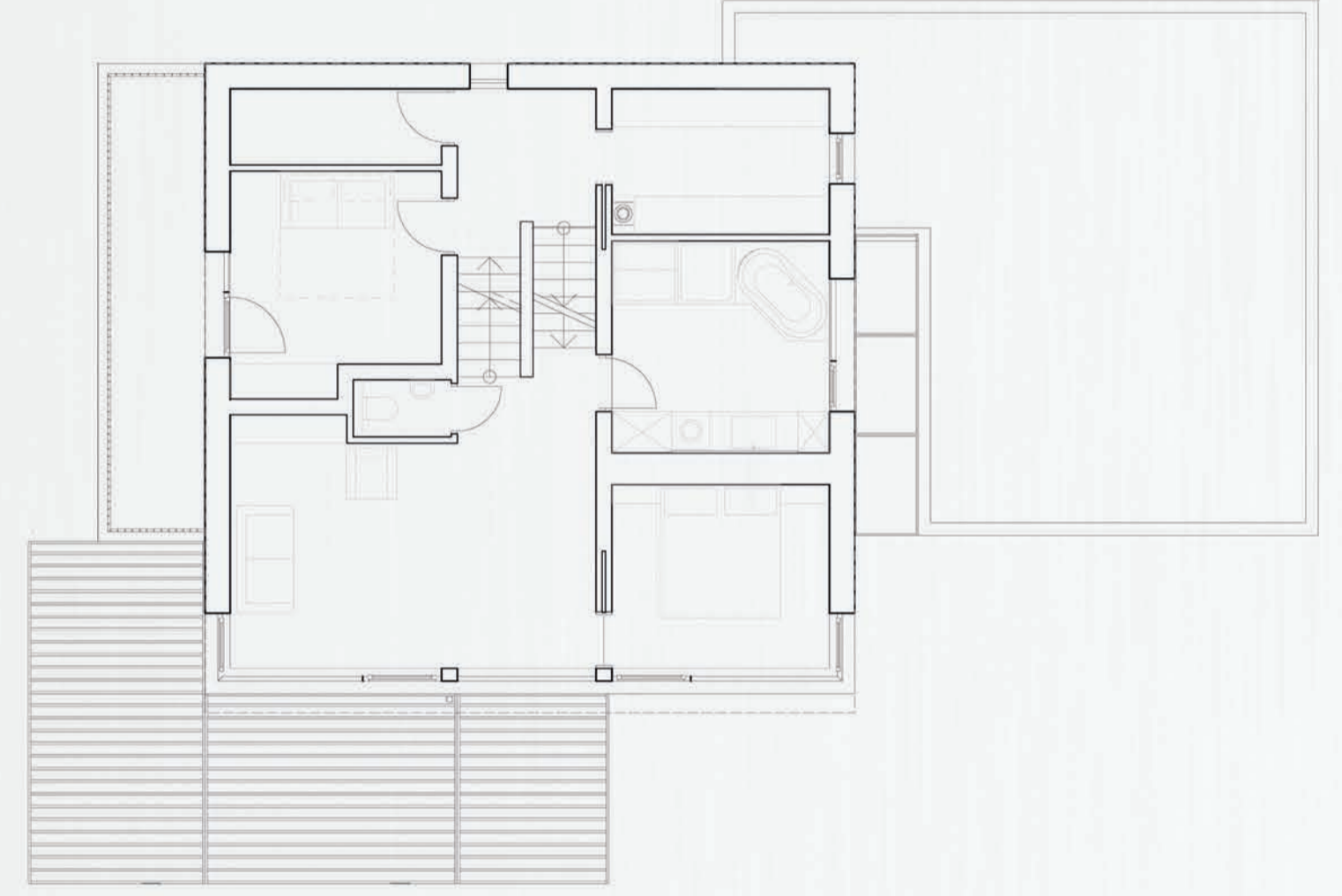
Technische Ausrüstung:
kontrollierte Wohnraumlüftung, Beheizung durch Erdwärme (Tiefensonden),

Energiekennzahlen:
HWB 35, fGEE 0,87

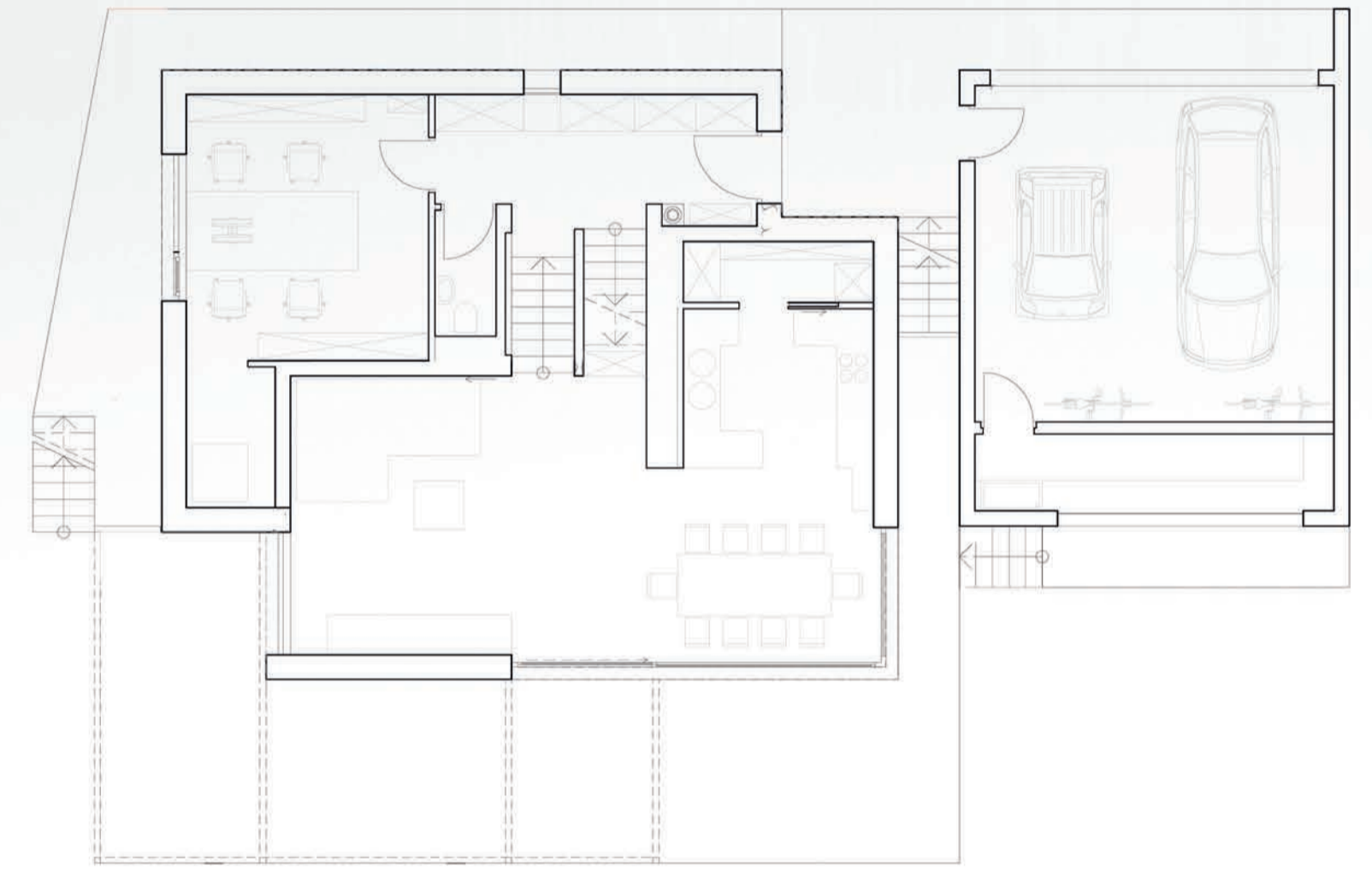
Bauwerkskosten:
€ 490.000,- excl. MwSt.



Schnitt



Obergeschoss



Erdgeschoss



4. rosenheimer holzbaupreis 2016