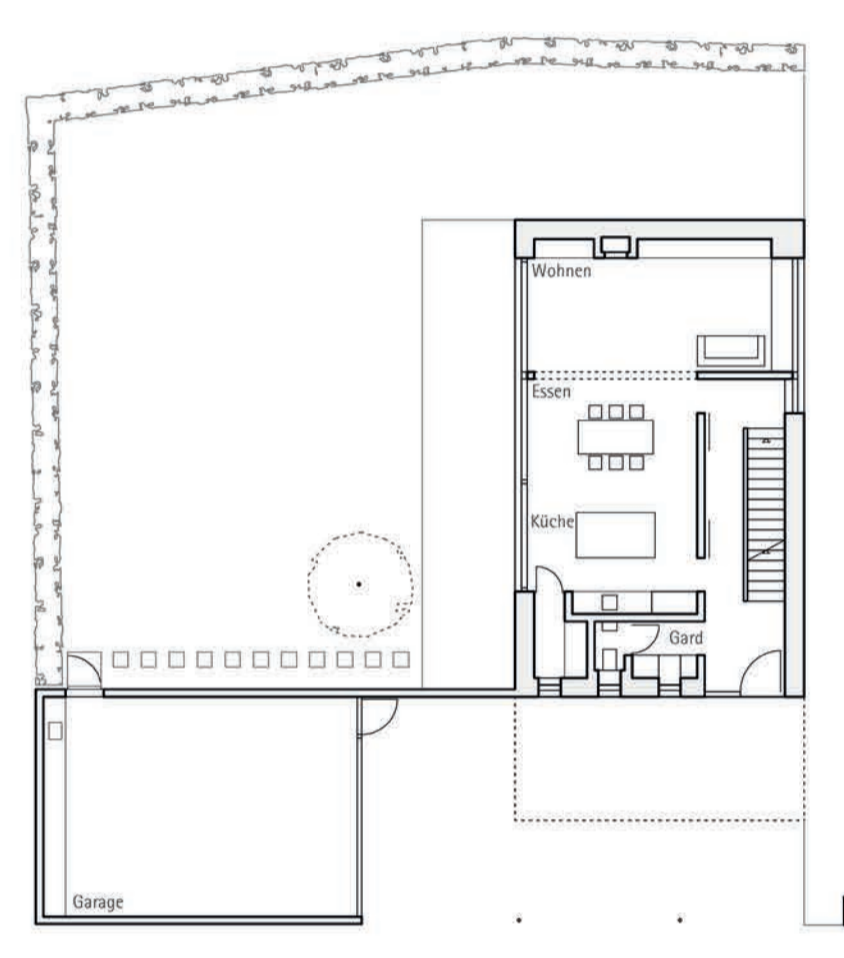


Grundriss OG 200



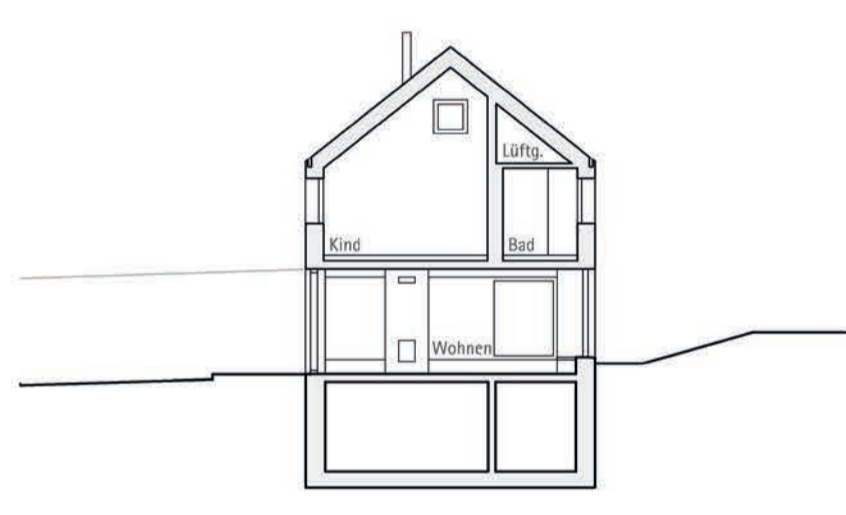
Grundriss EG 200



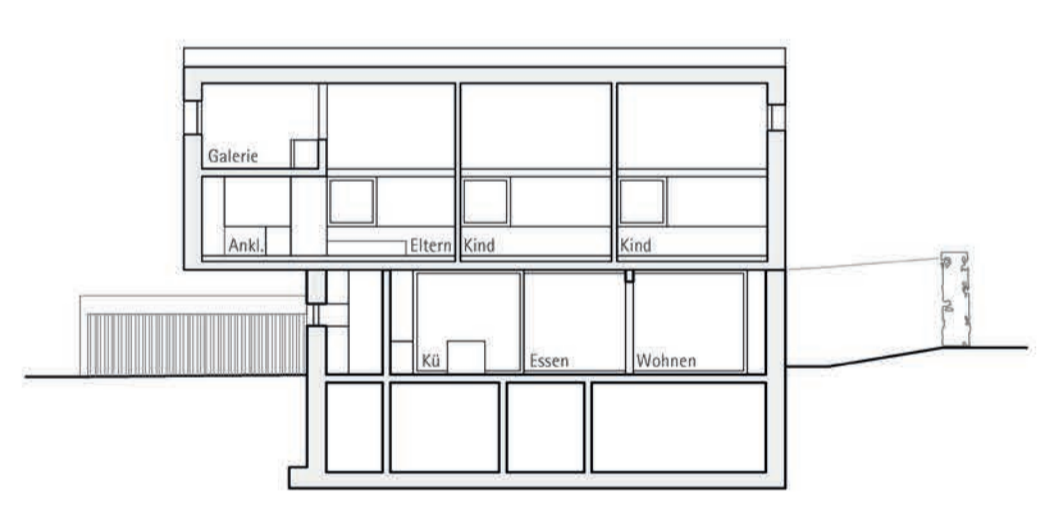
Lage 2000

Der erdgeschossige Teil des Hauses mit Garage und Verbindungswand strukturiert das Grundstück, trennt den Garten vom Eingangshof und bildet einen Rücken zur Durchfahrt des Nachbarn. Auf diesem, aus Sichtbeton erstellten Sockel liegt ein schindelbekleideter Holzriegel. Er krägt zur Straße hin aus und bildet so einen überdachten Eingangsbereich. Im Erdgeschoß liegen Küche, Wohn- und Essbereich. Der Kamin ist als zentrales Element von allen Bereichen aus sichtbar und dient auch der Beheizung des Hauses im Herbst und Frühjahr. Im Obergeschoß sind die Schlafräume untergebracht, zwei Bäder und eine kleine Arbeitsgalerie. Wenige, einfache, möglichst naturbelassene Materialien bestimmen das Erscheinungsbild des Hauses: Sichtbetonflächen im Erdgeschoß, aussenseitig fein gestockt, innenseitig schalungsglatt. Die Bodenplatte im Erdgeschoß verzichtet auf jeden weiteren Aufbau: die Oberfläche wurde flügelgeglättet und hydrophobiert. Das Obergeschoß ist in Holz konstruiert. Auf der Kreuzlagenholzdecke ist eine Holzständerkonstruktion errichtet. Die Auskragung des Riegels leisten die Firstfette sowie zwei Brüstungsträger aus Brettschichtholz. Die Fenster sind aus unbehandeltem Lärchenholz gefertigt. Türen und Möbel bestehen ebenfalls aus Lärchenholz. KfW Effizienzhaus 70 Primärenergiebedarf: 46kWh/m2a Baukosten KGR 300 und 400: 550.000,-€

4. Rosenheimer Holzbaupreis Einfamilienhaus in Ebersberg



Schnitt quer 200



Schnitt längs 200

