

EIN HAUS AUS HOLZ UND STEIN

Neubau eines Einfamilienhauses in Grassau



Ein Wohnhaus für eine junge Familie im Chiemgau.

Neben der Auseinandersetzung mit den rigiden örtlichen Bauvorschriften war es auch eine intensive Auseinandersetzung mit Bautradition, Material und dessen Fügung. Es entstand ein einfaches Haus aus Holz und Stein.

Mit zeitgemäßen Mitteln des Holzbaus und des Massivbaus wurde der Entwurf bis ins Detail mit handwerklichen Mitteln umgesetzt, beide Materialien sowohl innen wie außen erlebbar.

Im Holzbau sind sämtliche Oberflächen Wände, Decken und Fußböden konsequent unverkleidet, im Massivbau alle Oberflächen verputzt. So ist der Entwurf, seine Fügung und die Konstruktion des Hauses nachvollziehbar und verständlich.

Wir waren auf der Suche nach Einfachheit, Angemessenheit und Klarheit. Wir finden, es ist ein Haus, das einfach passt.



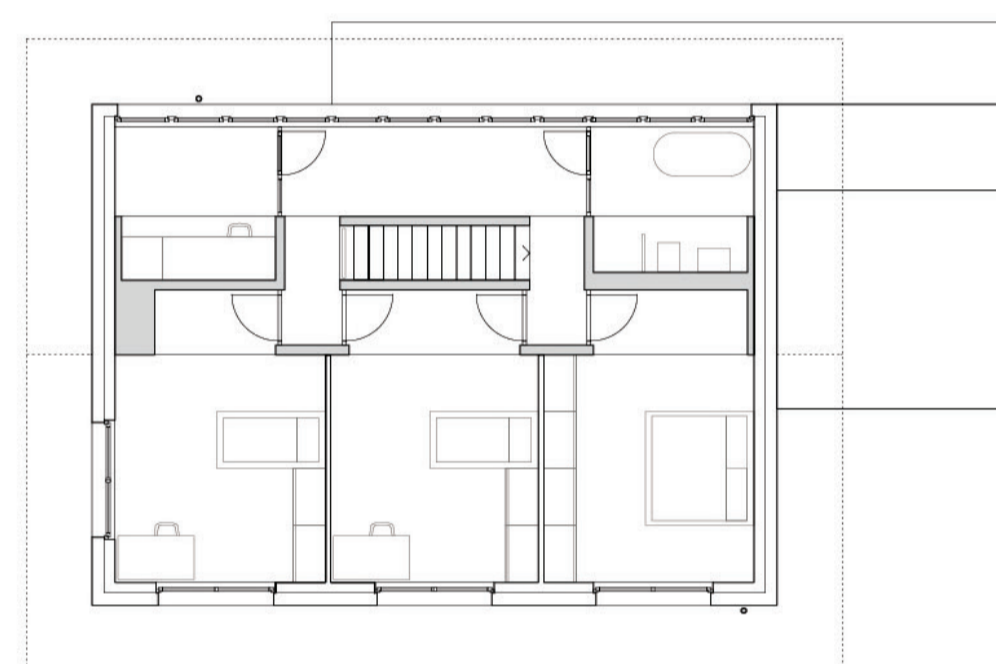
Außenwände des Holzbaus in Massivholzbauweise aus Brettsperholz; Decken, Böden und Wände unverkleidet; Holzoberflächen gelaugt.

Fassade aus sägerauen Fichtenbrettern, sichtbar geschraubt. Die Oberfläche der Fassadenverkleidung und der Laibungsbretter mit Eisen (II) Sulfat vorbehandelt, sichtbare Konstruktionsteile (Pfetten, Sparren, Lattung) in anthrazitgrau lasiert.

Außenwände des Massivbaus aus 42,5 cm starken hochgedämmten Ziegelmauerwerk, beidseits verputzt.

Für die Wärmeversorgung wurde eine Holzscheithheizung mit heizungsunterstützender Solarthermie gewählt. Das Gebäude besitzt eine Fußbodenheizung.

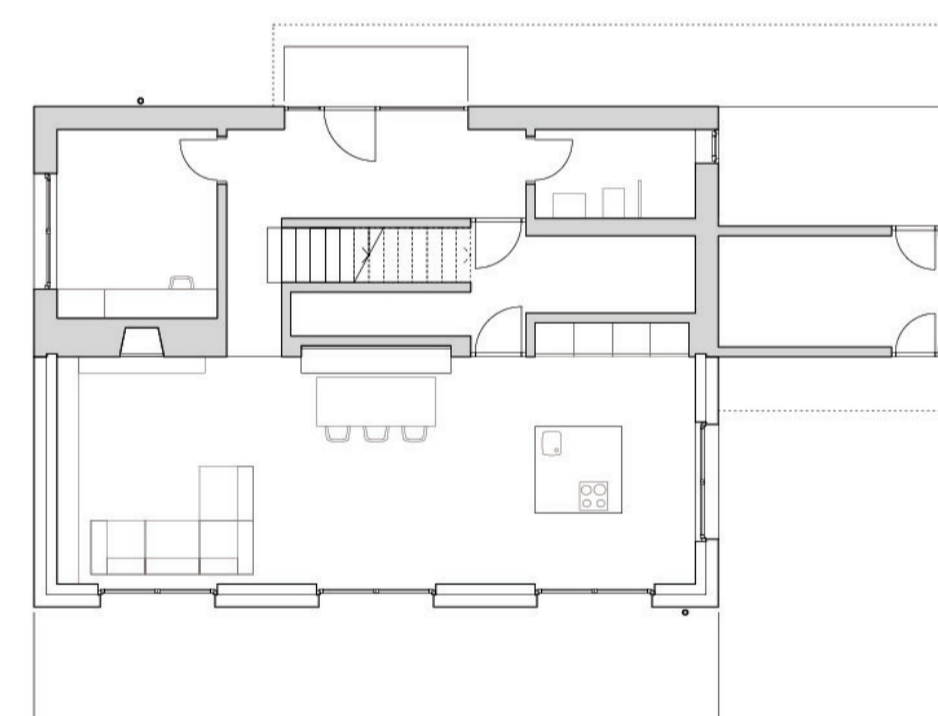
Planung	2012
Ausführung	4/2013 - 10/2013
Bruttogrundfläche	178,00 m ²
Bruttorauminhalt	925,00 m ³
Kosten	370.000,00 €
Endenergiebedarf	11,50 kWh/(m ² a)
Jahresprimärenergiebedarf (Q' 'P)	24,20kWh/(m ² a)
Spezifischer Transmissionswärmeverlust (H'T)	0,30W/(m ² K)



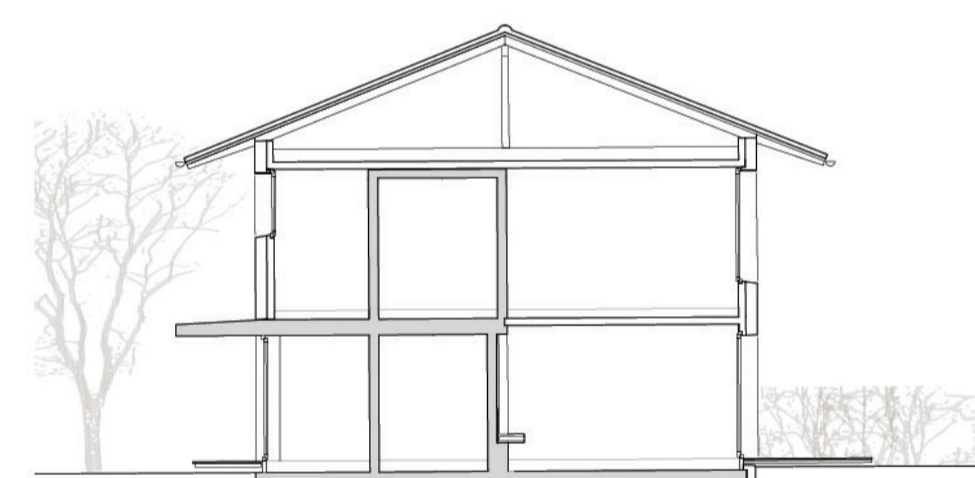
OG



ANSICHT WEST



EG



SCHNITT

