

Holz zum Stein
privates Wohnhaus



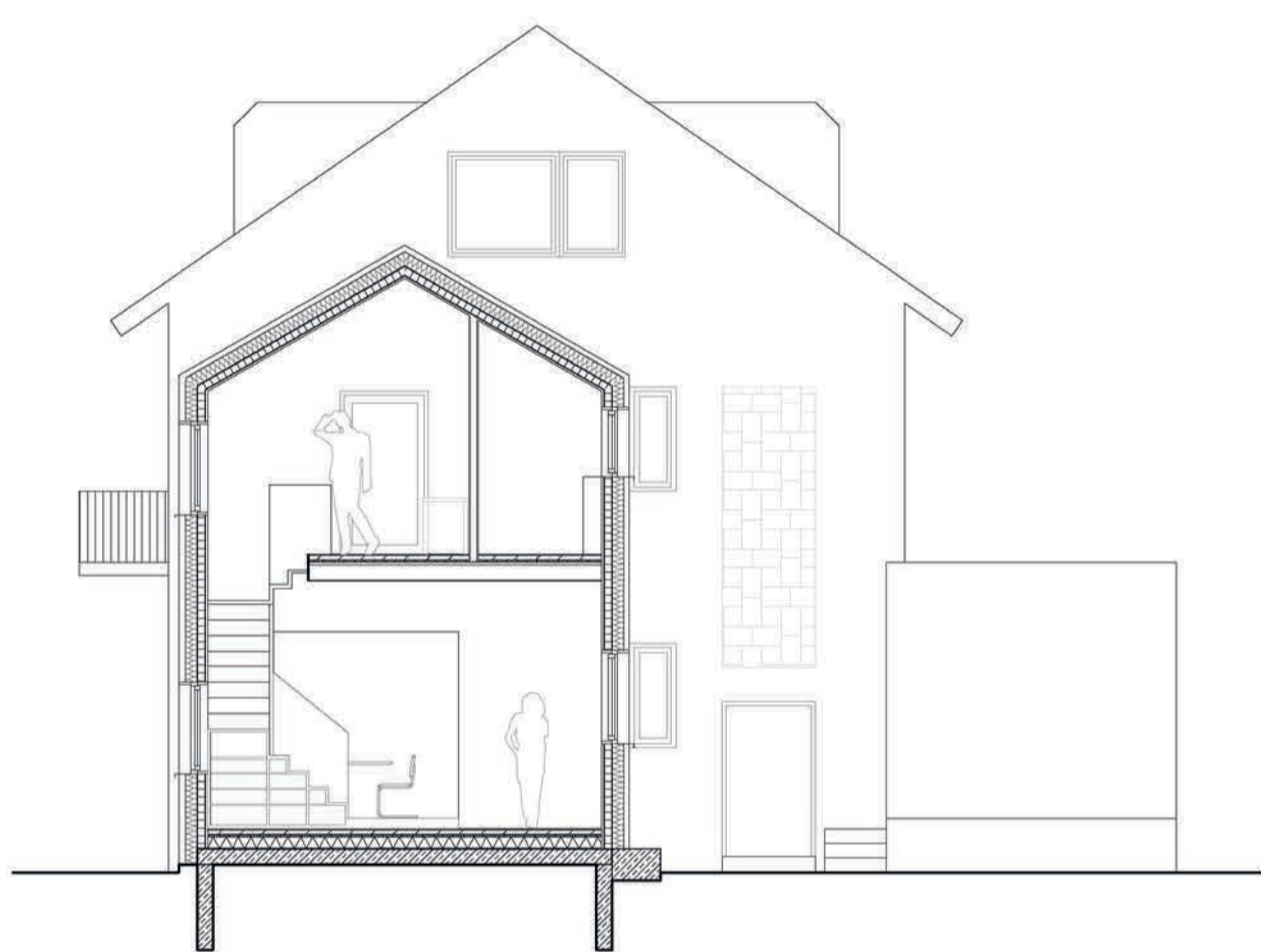
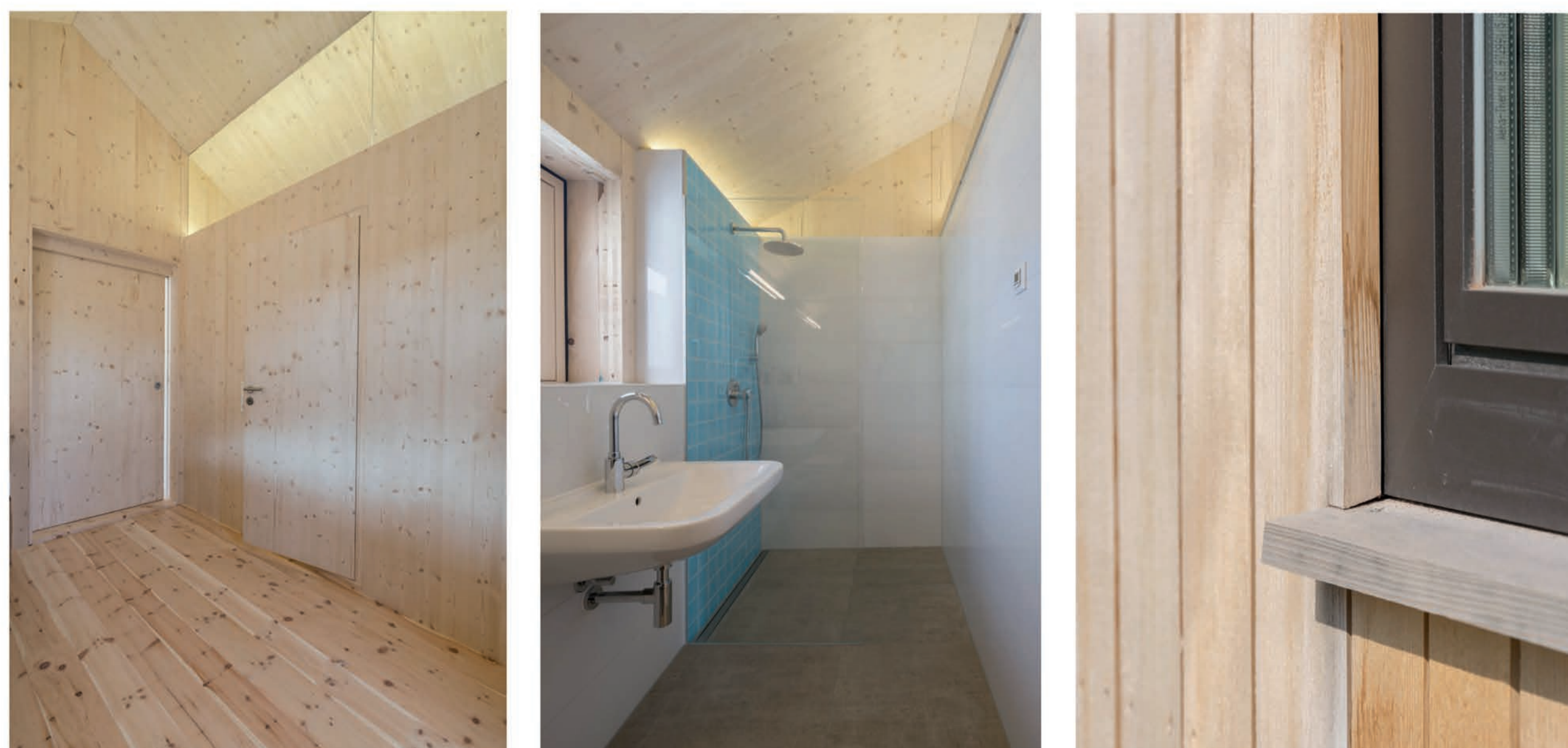
Ein hölzerner Anbau bringt neue Struktur mit viel Raum und Wärme zum bestehenden Steinhaus.

Eine Familie wächst und benötigt mehr Raum. Schnell wird klar, dass ein Materialwechsel gegenüber dem Bestandhaus mit Holz sinnhaft erscheint und eine handwerkliche Ausführung und Vorfertigung beim Bauen in bewohnten Zustand der Konsens zwischen Bauherr und Architekt ist.

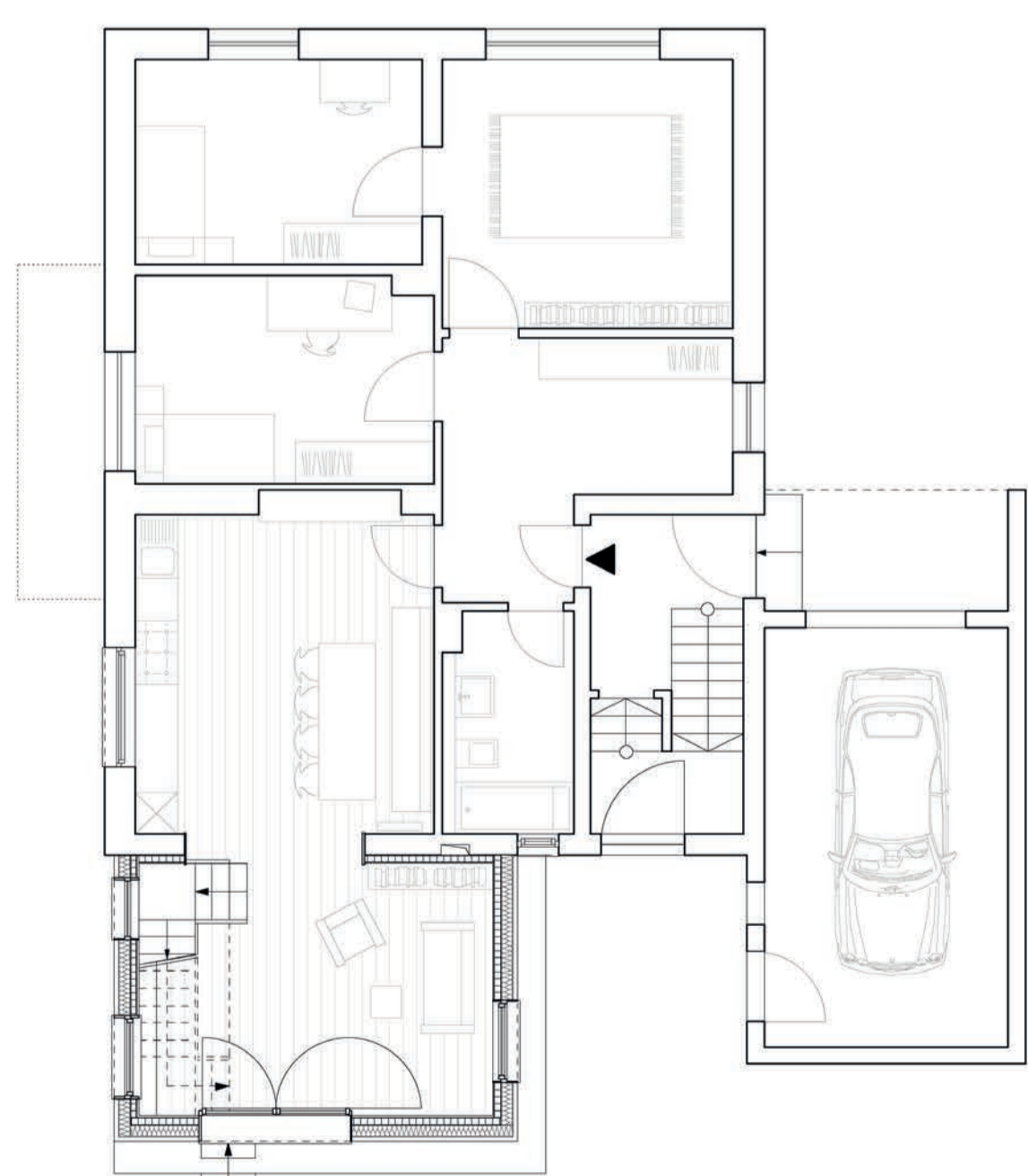
BGF: 50 m²
Fertigstellung 2015



Lageplan



Schnitt Anbau



Grundriss Erdgeschoss