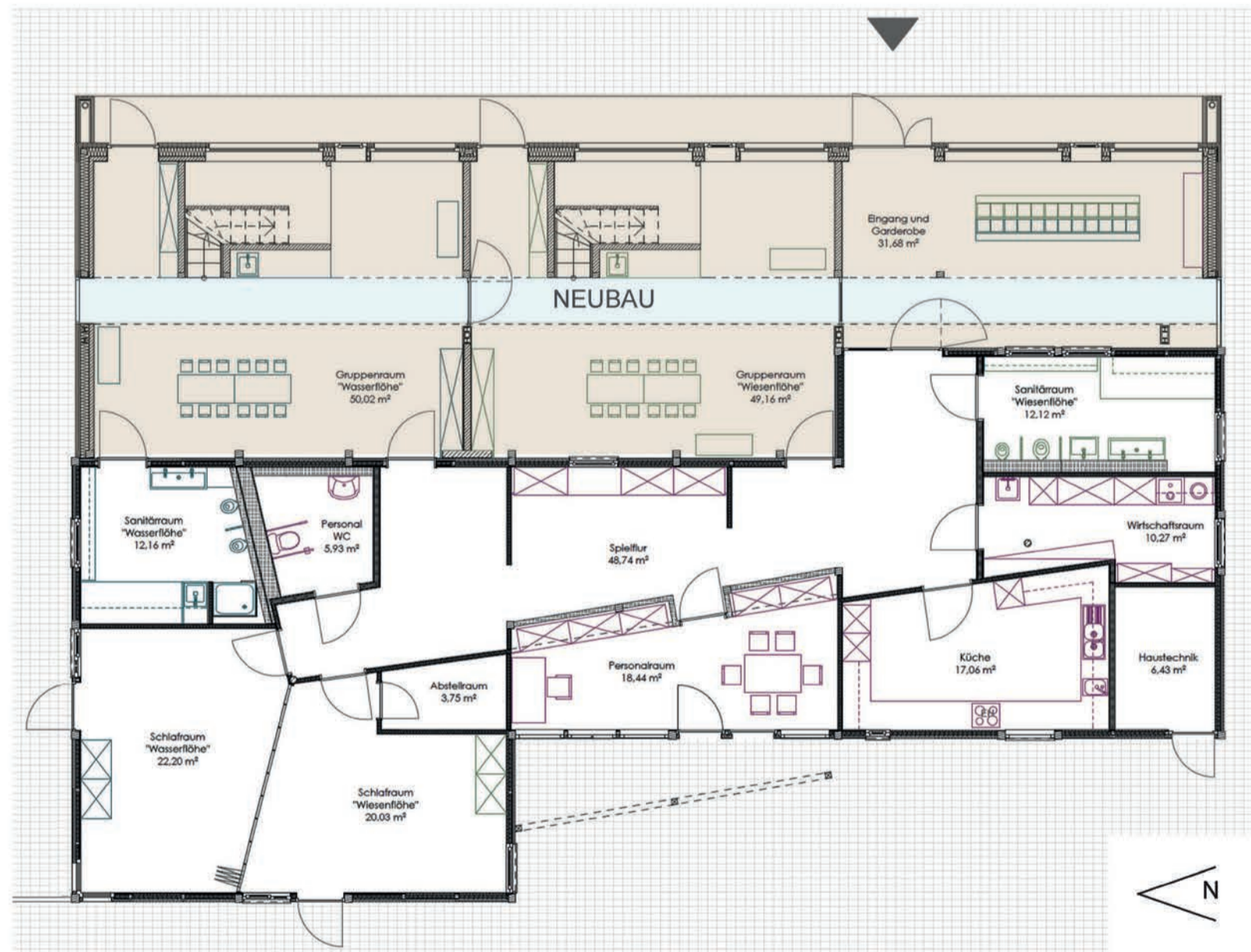




## Erweiterung der Kinderkrippe Studentenflöhe in Rosenheim

- Konstruktion:**
- Holzmassivbauweise, Wand- und Deckenelemente aus Brettspertholz, hoch wärmegeämmt, natureplus zertifiziert
- Fassadenkonstruktion:**
- Hinterlüftete Holzkonstruktion aus Funierschichtholzplatten
- Holzmenge:**
- 39 m<sup>3</sup> Fichtenholz
- Energetischer Standard:**
- EnEV 2009
- Bauzeit:**
- August 2012 - Dezember 2013
- Besonderheiten:**
- Erweiterungsbau zum Bestand in Holzskelettbauweise
  - Umsetzung eines Studentischen Entwurfs in Kooperation mit der HS Rosenheim
  - Flexible und offene Raumstruktur

- Umbauter Raum:**
- 1.338 m<sup>3</sup>
- Bruttogeschossfläche:**
- 366,19 m<sup>2</sup>
- Nutzfläche:**
- 307,82 m<sup>2</sup>



**Planungsaufgabe** - Studium und Familie ist keine leicht zu bewältigende Aufgabe - für Studierende meist eine schwierige Konstellation. Der Bauherr entschied sich das Angebot der bislang einzügigen Kinderkrippe um eine weitere Gruppe auszubauen.

**Entwurf** - Die bestehende Kinderkrippe sollte von außen unverändert bleiben und vom Neubau so wenig wie möglich tangiert werden. Dadurch ergab sich die Grundidee, dass der Neubau - der „Kinderriegel“ - auf der Ostseite vor den Bestand positioniert und von diesem durch eine Glasfuge getrennt ist. Entscheidend war die kindgerechte Planung, die einen guten Ablauf, offene und freundliche Gruppenräume und eine klare Raumsituation bietet. Der Bestand ist ein Holzskelettbau von 1991 und besteht aus zwei Häusern mit Zelt-dächern, die durch einen mittleren Trakt mit Flachdach verbunden sind.

Auf Grund der Erweiterung musste das Bestandsgebäude im Inneren modifiziert werden, um das Raumprogramm für zwei Gruppen zu erfüllen und beiden Gruppen den Zugang zum Gruppenraum im Neubau zu ermöglichen. Die Funktions- und Verwaltungsräume befinden sich rückwärtig im Bestand, die Gruppenräume sowie der neue Eingang im Erweiterungsbau. Der Baukörper ist in Holzmassiv-Bauweise errichtet und von Osten über eine große Glasfront belichtet.

**Pädagogische Grundsätze** - In unserem Mittelpunkt steht das Kind, seine Familie und deren Bedürfnisse. Ziel der Einrichtung ist es, dem Kind eine aktive selbsttätige und selbstgesteuerte Auseinandersetzung mit der Umwelt zu ermöglichen. Das Gebäude bietet die Möglichkeit für Entfaltung und Lernerfolge, die sich an den Bedürfnissen der Kinder orientieren, um eine individuelle Entwicklung zu ermöglichen. Auf der Basis von Vertrauen, Geborgenheit, Sicherheit, liebevoller Atmosphäre und Anerkennung findet das Kind seine eigene Identität und Selbstvertrauen.

