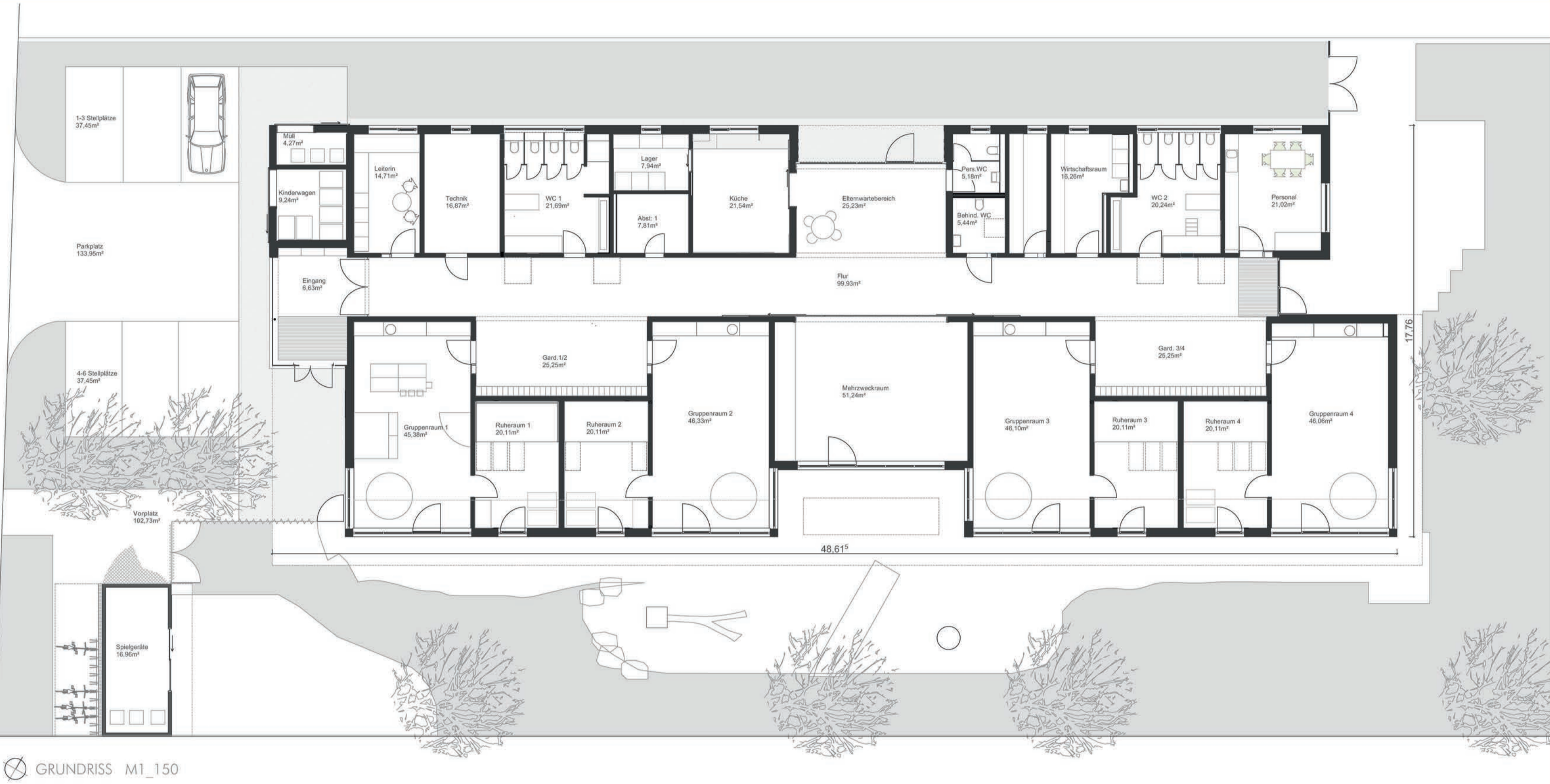




# HOLZBAUPREIS 2016



## KINDERHAUS AISING

Das Kinderhaus in Aising bei Rosenheim wurde als eingeschossiger barrierefreier Holzrahmenbau ausgeführt. Das raumprogramm verteilt sich auf 808m<sup>2</sup>. Nordseitig befinden sich die Küche, der Leiterinnenraum, die Abstellräume und behindertengerechten WC-Anlagen sowie die Personalräume. Südseitig befinden sich die vier Gruppenräumen mit jeweils zugeordneten Schlafraum. Diese sind mit einem Holzpodest ausgeführt, sodass die Kinderbetten dort hineingeschoben werden können, um zusätzlich einen weiteren Spielraum zu erhalten. Der Flur weitet sich vor den Gruppenraumeingängen und nimmt dort die freistehenden Garderobeninseln auf. Das abgetreppte Pultdach aus einer verleimten Brettschichtholzdecke verbindet beide Funktionszonen. Die Gruppenräume werden durch den erhöhten Dachbereich betont und durch einen vorgelagerte Terrassenbereich mit einem Vordach verbunden. Die Holzfenster wurden in Dreifachverglasung ausgeführt, alle Innentüren sind Holztüren. Die Innenwände in Holzrahmenbauweise sind mit Fermacell Platten beplankt. Die Außenfassade ist mit einer hinterlüfteten, grau lasierten senkrechten Holzschalung, ausgeführt. Die Terrassenausgänge aus den Gruppenräumen, als gelbe Akzente mit Massivholztüren, betonen den Rhythmus der Fassade. Zusammen mit der Innenraumgestaltung, der Fassade und dem Außenbereich wurde ein schönes und stimmiges Konzept entwickelt, indem sich die Kinder rundum wohl fühlen können.

