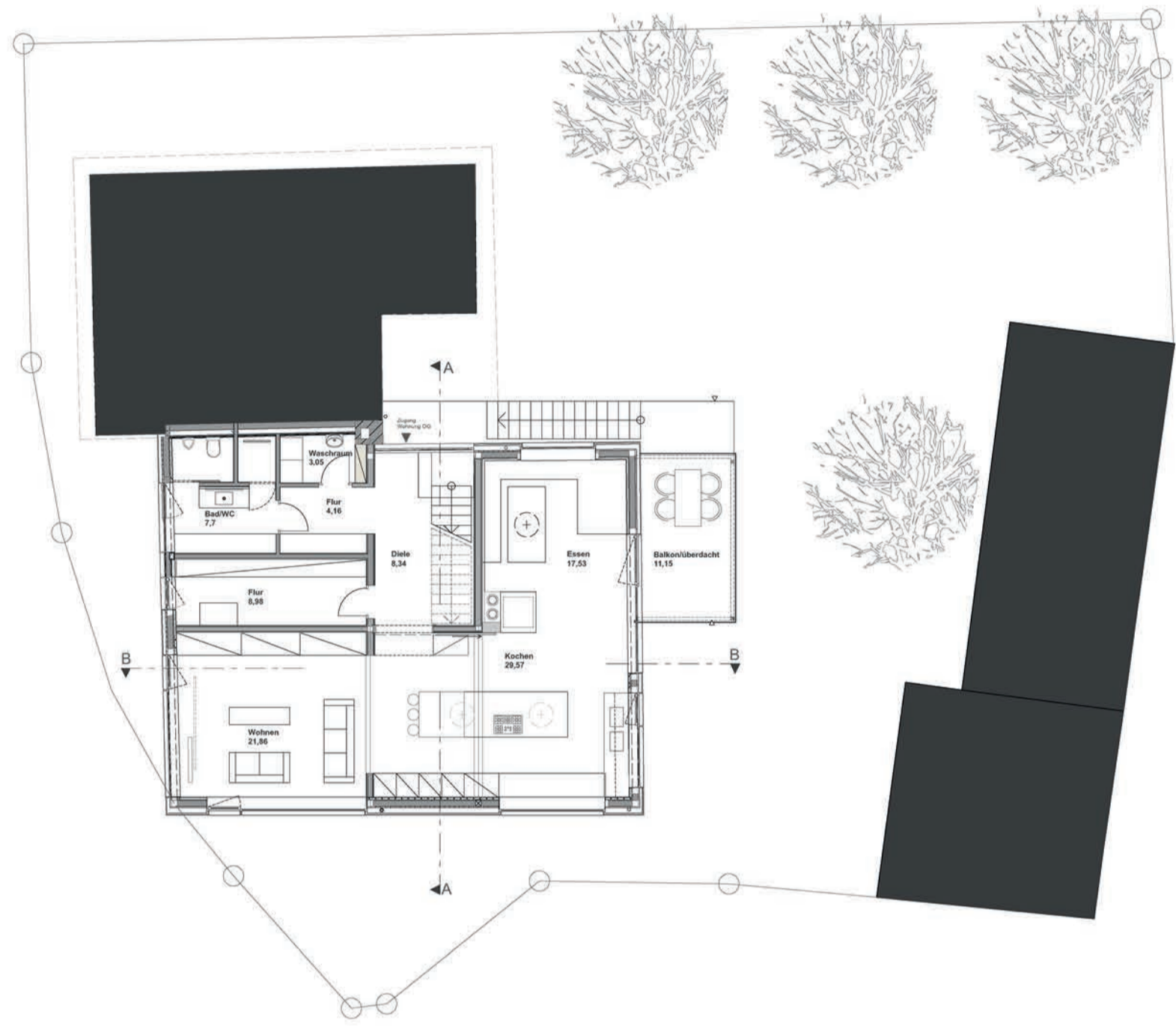




# HOLZBAUPREIS 2016



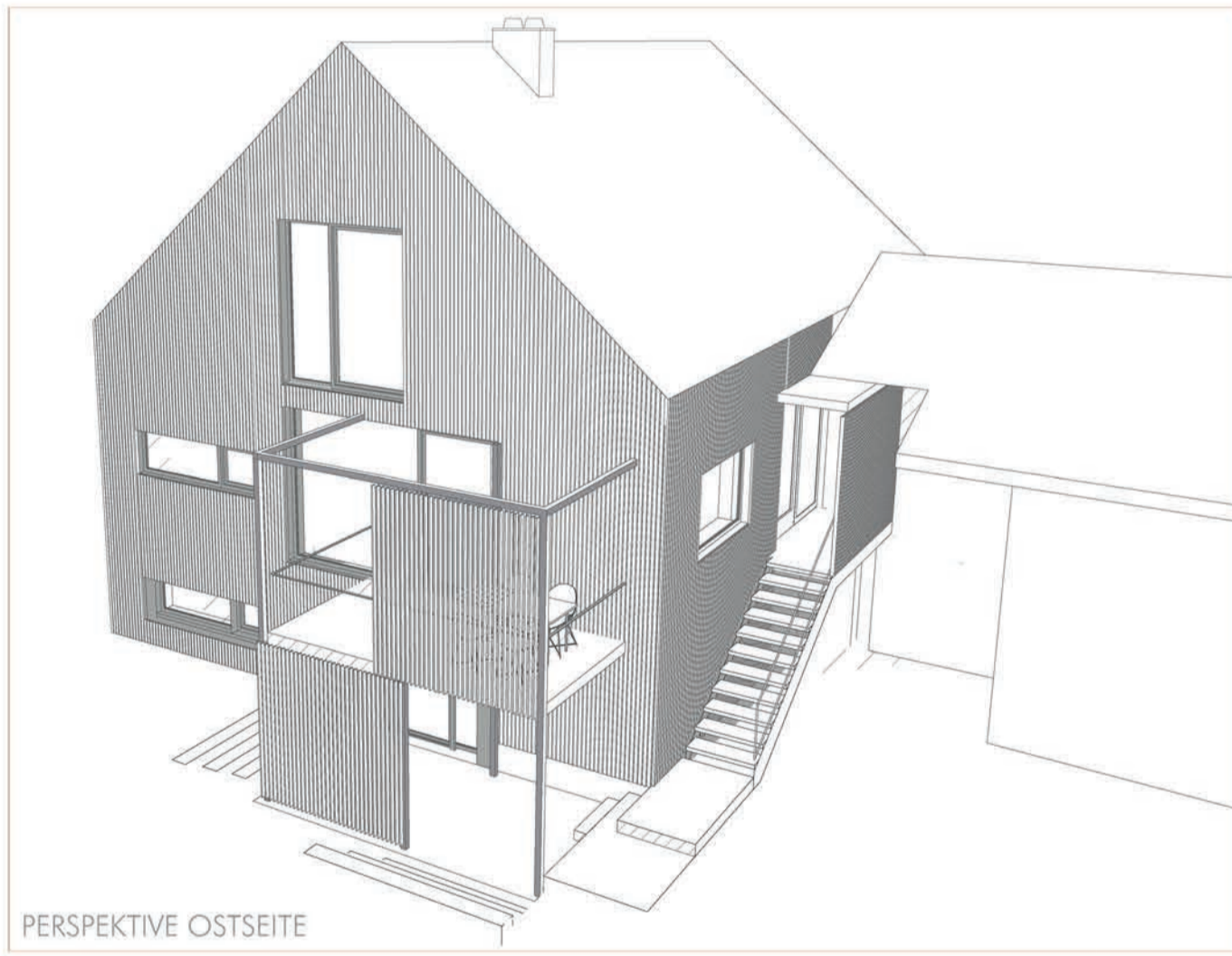
GRUNDRISS 1. OBERGESCHOSS

## UMBAU ZWEIFAMILIENHAUS

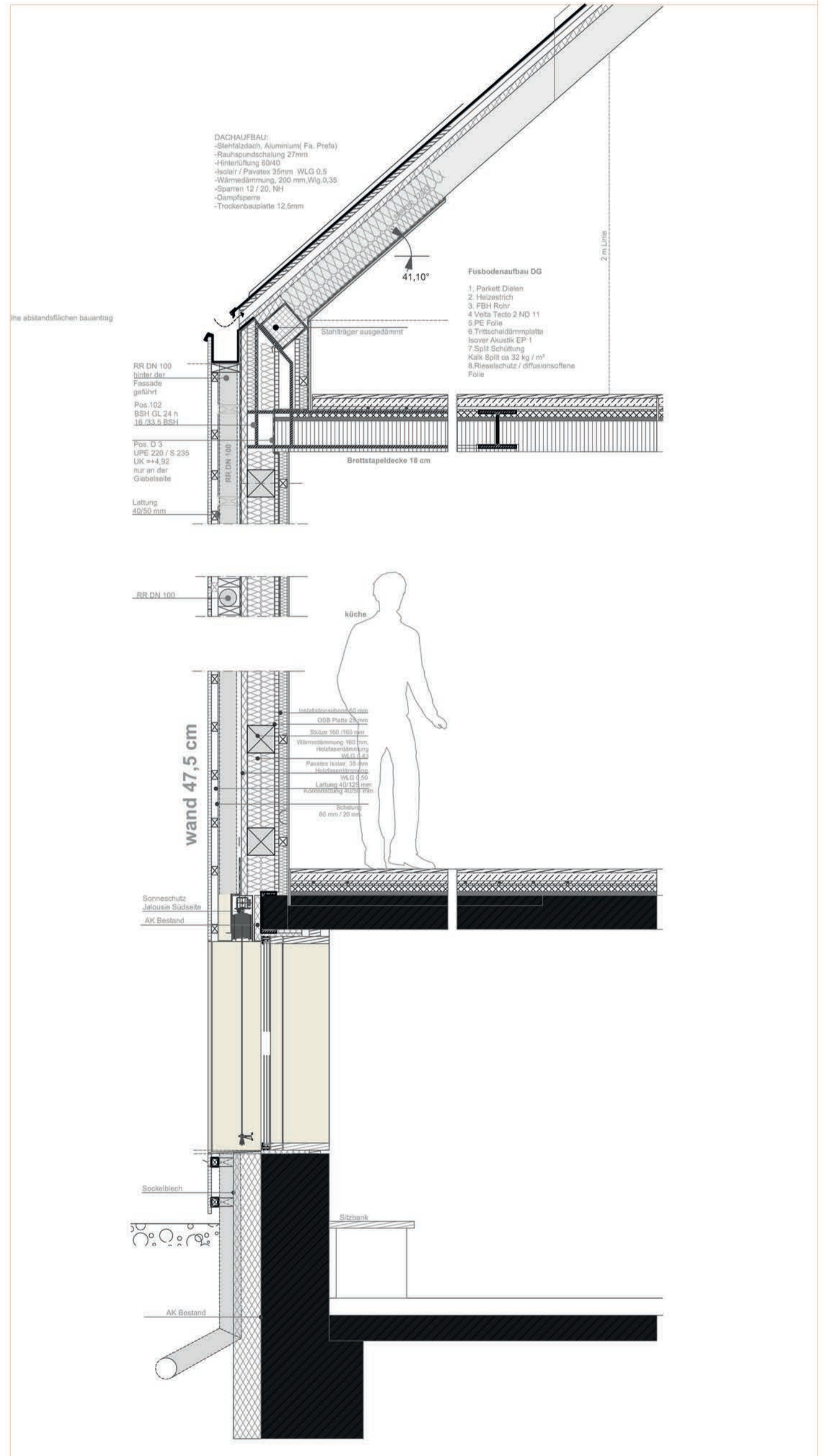
Das bestehende 2-geschossige Gebäude aus dem Jahre 1900 enthielt 2 Wohneinheiten mit je ca 90m<sup>2</sup> Wohnfläche. Das Dachgeschoss konnte wegen seiner geringen Höhe nur als Speicher genutzt werden. Die Bauherren wollten einen großzügigen hellen und offenen Wohnbereich. Die Feuchtigkeitsprobleme im Erdgeschoss sollten gelöst werden, ebenso sollte das Gebäude auch energetisch saniert werden. Das neue Gebäude nimmt Bezug auf die Gebäudeformen der alten Kirchengebäude und dem alten Gerichtsgebäude auf dem naheliegendem Hofberg, mit Ihren steilen Dächern. Durch das neu aufgesetzte 40 Grad Dach kann das Dachgeschoss als Vollgeschoss genutzt werden. Es ist als Sparrendach ausgebildet, die Lasten an den Traufseiten werden in Stahlträger eingeleitet. Der Baukörper öffnet sich an den Giebelseiten mit großen Fensterflächen nach Westen zu der Parkfläche und nach Osten zum gemeinsamen Garten. Das bestehende Gebäude wurde bis zur Erdgeschossdecke abgerissen, ein Holzbau wurde auf die bestehende Decke als Holzrahmenbau aufgesetzt. Das Erdgeschoss musste dazu statisch nachgerüstet werden, einige Stahlträger wurden unter der bestehenden Erdgeschossdecke notwendig. Nach Abbruch des Obergeschosses wurden die neuen Wohnungen nach 7,5 Monaten Bauzeit bezogen. Das sanierte Gebäude hat einen KfW Standard 70 (Sanierung). Das Haus wird durch eine Gasbrennwerttherme zentral beheizt. Die Solaranlage dient zur Warmwasserbereitung sowie heizungsunterstützend. Ebenso dient ein Holzofen mit Wassertasche als heizungsunterstützend. Die Heizung speist einen 750 Liter Pufferspeicher. In jeder Wohneinheit gibt es eine separate Lüftungsanlage mit Wärmerückgewinnung von 80 %. Der Holzbau im 1 und 2. OG ist mit einer mineralischen Dämmung von insgesamt 25 cm ausgeführt. Der Massivbau im Erdgeschoss wurde mit 16 cm Dämmung energetisch aufgerüstet.



LAGEPLAN M 1000



PERSPEKTIVE OSTSEITE



FASSADENSCHNITT M1\_25

