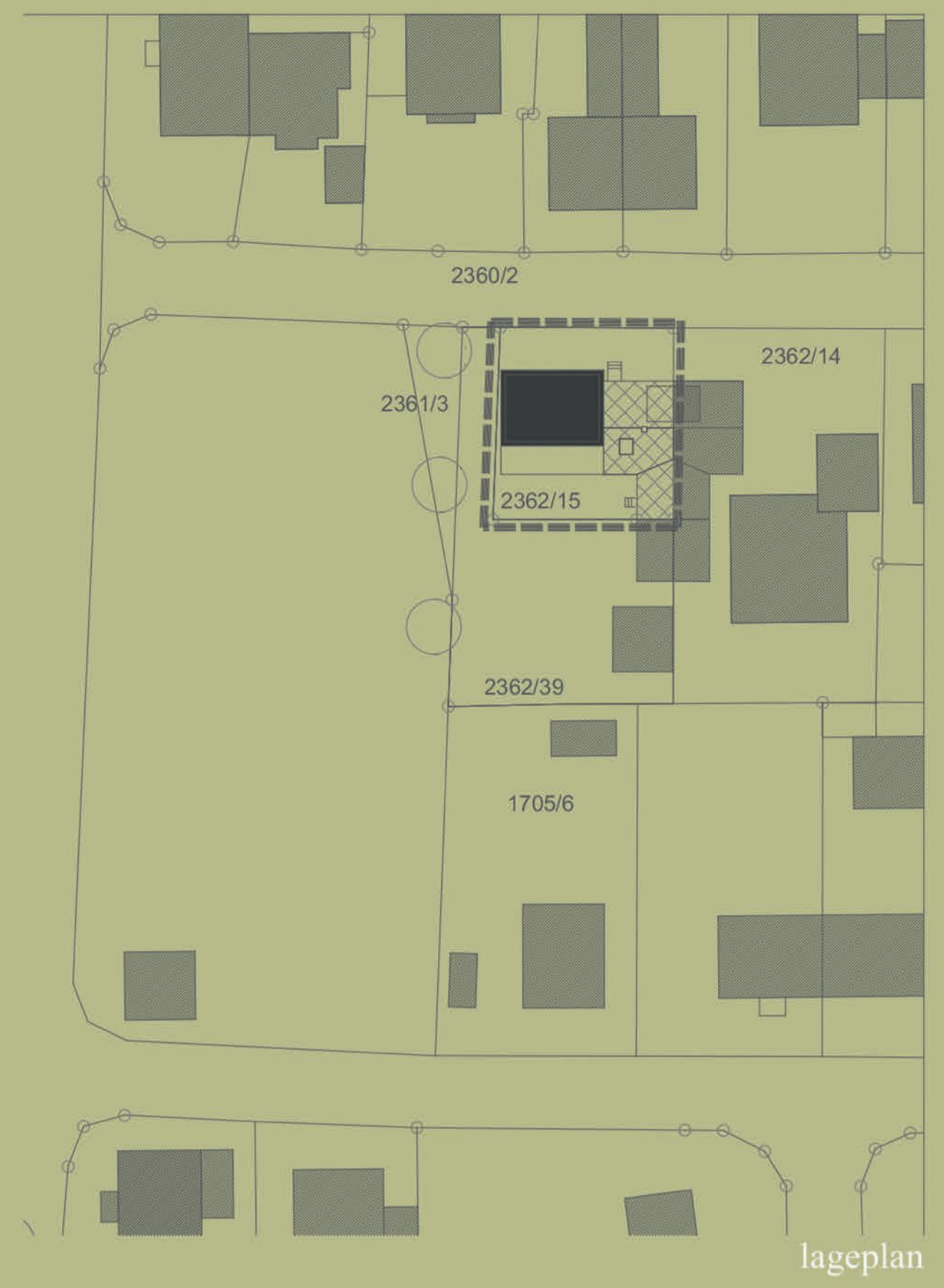




anbau und umbau an ein siedlungshaus

anbau in holzrahmenbauweise
kfw 85
baujahr 2012



1 Entwurfsgedanke

An das bestehende Siedlungshaus sollte eine Wohnbox angebaut werden, die die heutigen Wohnbedürfnisse erfüllt. Es sollte ein heller Wohnraum entstehen. Der Charakter des Siedlungshauses sollte dabei bestehen bleiben.

2 Gestaltungsmerkmale

Es wurde eine Holzbox an die Doppelhaushälfte angebaut, in Holzrahmenbauweise erstellt. Diese wurde auf Holzträger, über den Boden schwebend, ausgeführt. Somit wurde kein zusätzlicher Baugrund versiegelt, unter dem Anbau ist eine Kiesschicht eingebracht. Das Dach der Wohnbox wurde ebenso mit Holzbohlen verschalt, sie bildet eine Dachterrasse aus und integriert Pflankübel.

3 Baukörper

Das Haus gliedert sich in 2 Baukörper, einen ein geschossigen Holzanbau mit Dachterrasse und dem zwei geschossigen Siedlungshaus, dass komplett saniert wurde. In der "Holzbox" befinden sich Küche, Wohnen und Essen in einem Raum von ca 45 m². Er öffnet sich nach Süden und gibt auch Ausblicke zu dem angrenzenden begrünten Spielplatz. Das Unterbringen der 3 Wohnfunktionen in einem Raum erforderte platzsparende Massnahmen, wie das Integrieren von Sitzbänken und Stauräumen unter den Sitzbänken. Der Küchenblock bildet zugleich die Rückwand der Esssitzbank. Die kleinteilige Struktur des Siedlungshauses wurde weitgehenden beibehalten.

4 Materialien

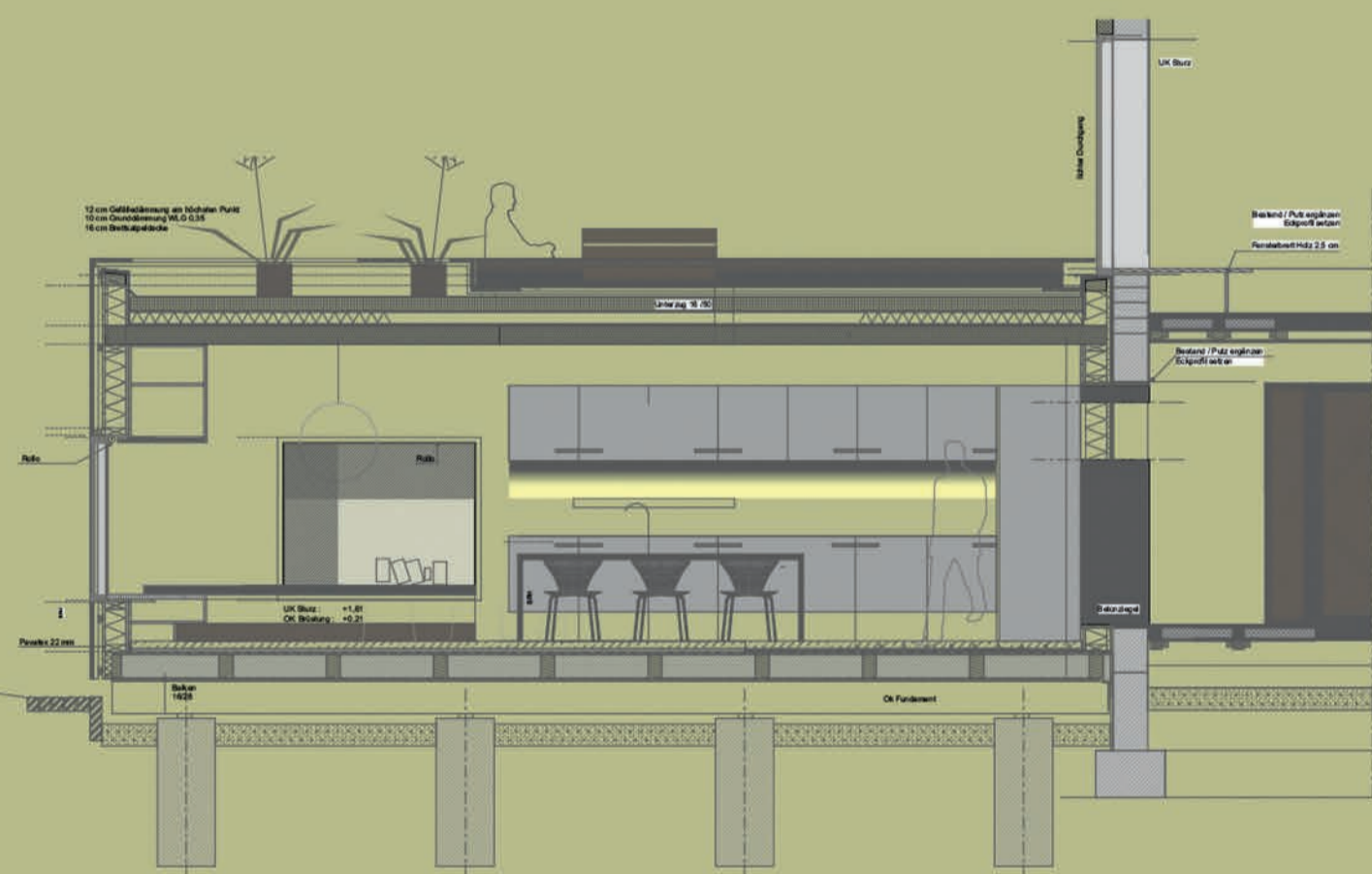
Es wurde als Fassadenbekleidung eine Holzverschalung verwendet aus Fichte, die sägerauh gehobelt und schwarz gestrichen wurde. Durch die sägerauhe Hobelung kann die Farbe sehr tief in das Holz eindringen was sie sehr pflegeleicht macht. Die Holzverschalung wurde in unterschiedlichen Breiten waagrecht angebracht, um den plastischen Charakter des Gebäudes hervorzuheben und vom weiss gestrichenen Siedlungshaus abzusetzen.

5 Energie

Das Gebäude ist als KfW 85 geplant. Es wird mit einer manuell zu befüllenden Pelletheizung beheizt. Der Neubau ist mit Fussbodenheizung ausgestattet. Im Altbau wurde aufgrund des alten Holzfußbodens, der saniert wurde, Wandheizungen eingesetzt. Es wurden 3-Scheiben Verglasung verwendet.

6 Genehmigung

Für den Anbau wurde ein Flachdach genehmigt, dass zugleich als Dachterrasse dient.



fassadenschnitt

