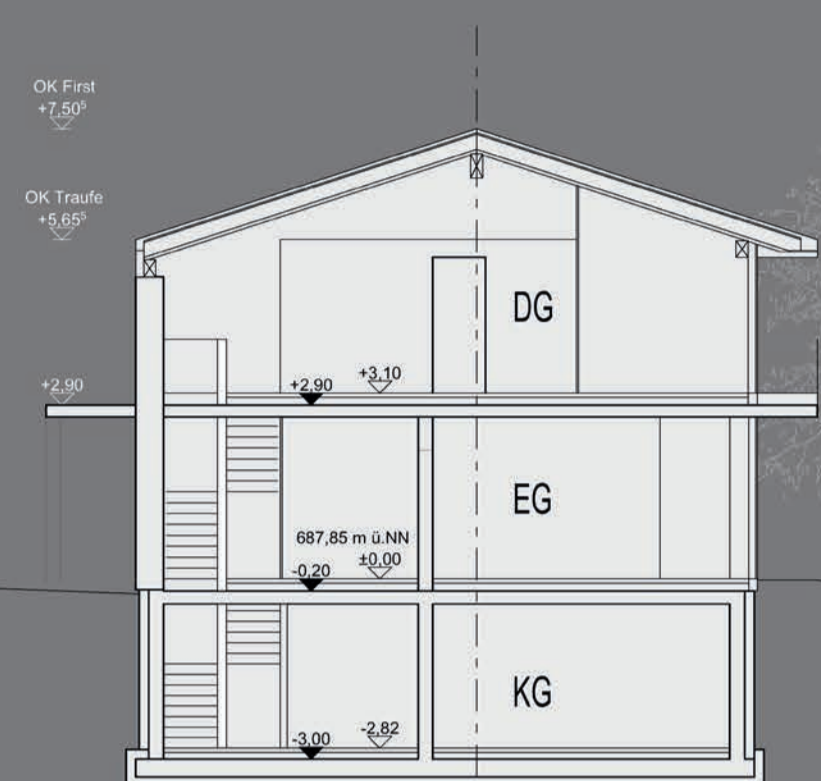




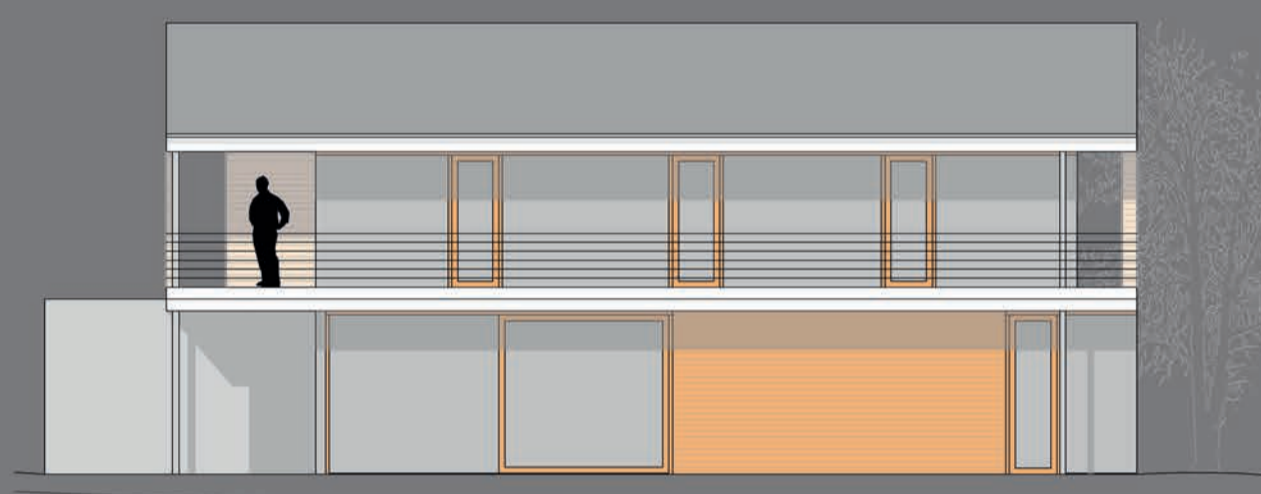
Ansicht Nord



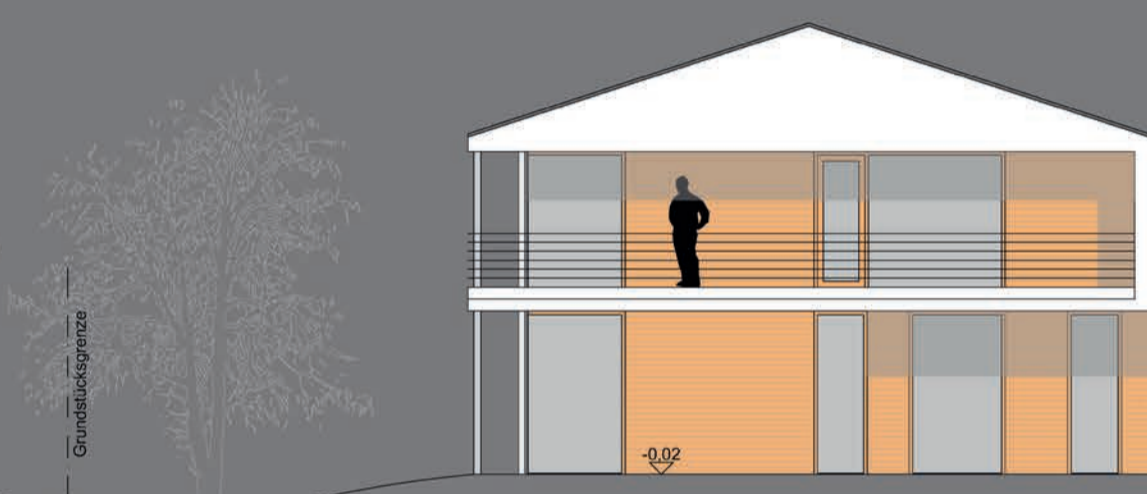
Ansicht West



Querschnitt



Ansicht Süd



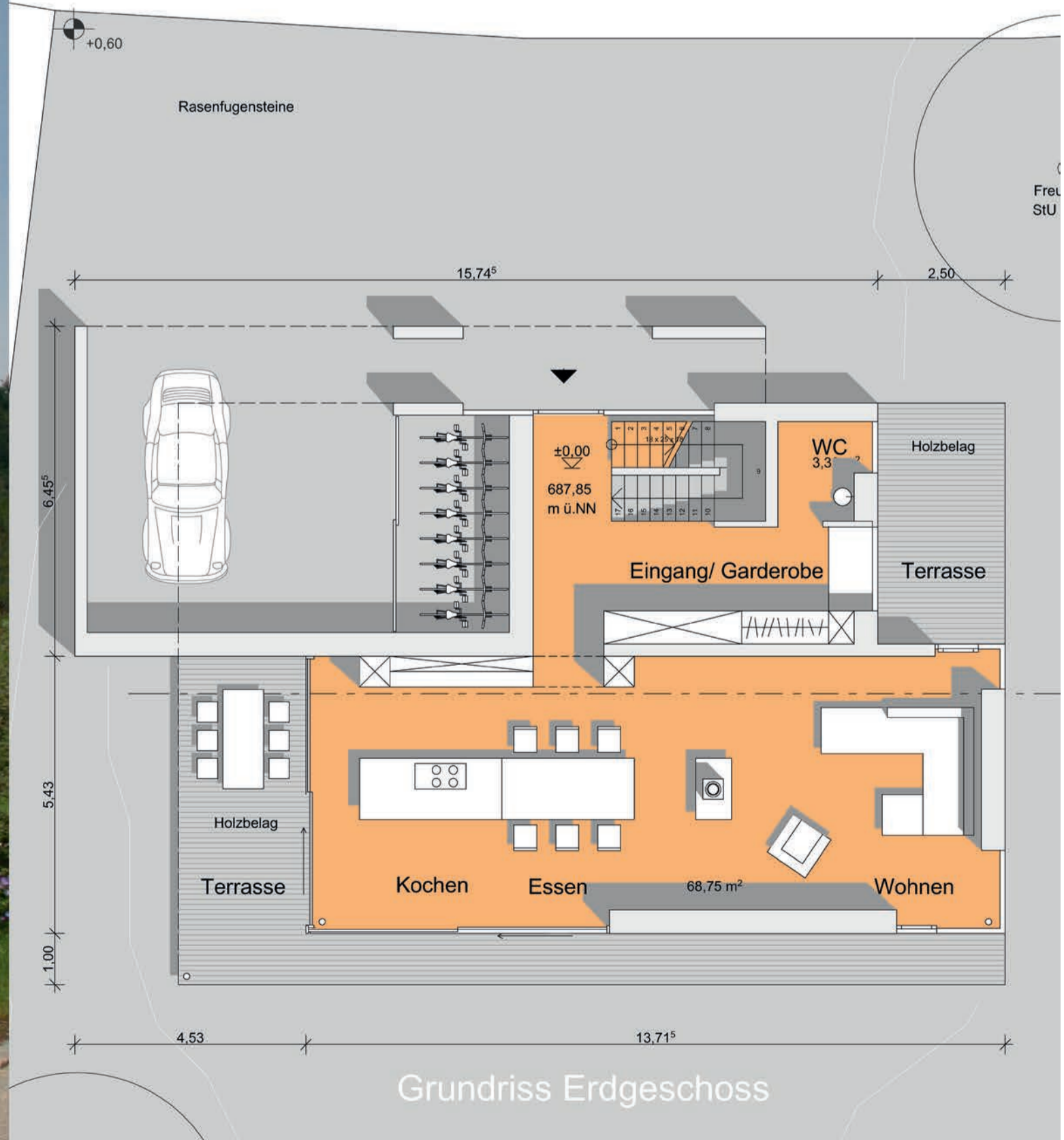
Ansicht Ost



Bauen im ländlichen Raum mit individueller, zeitgemäßer Gestaltung und nachhaltiger Bauweise mit Passivhausstandard. Aufgrund der einzigartigen, naturnahen Lage am Fuße der Chiemgauer Alpen entstand ein in beiden Geschossen offenes Gebäude, das aus Materialien der Natur gebaut wurde.

- Holzständerkonstruktion
- Naturspalt
- Luftdichtkeitspappe
- Holzspänedämmung
- Holzwerkzeugsplatte
- Lärchenholzverkleidung / Putzträgerplatte mit mineralischem Putz
- Holzstapeldecken
- Sichtbeton

- Fertigstellung: Januar 2014
- Wohnfläche: 200 m²
- Konstruktion: Keller aus Massivbauweise, EG+ DG Holzständerbauweise
- Besonderheiten: Heizung und Kühlung in einem System
- Fassadenkonstruktion: Hinterlüftete Holzkonstruktion
- Holzarten: Rhombusschalung Lärche
- Energetischer Standard: Passivhaus
- Reg. Energien: Erdwärme mit geringen Vorlauftemperaturen
- Heizsystem: Wärmepumpe mit Tiefensole inkl. Niedrigtemperatur Flächenheizung und Einzelraumsteuerung
- Kühlsystem: Modulklimadecke, passive Kühlung durch Tiefensole im Sommer
- Lüftungssystem: Wohnraumlüftung mit Feuchterückgewinnung durch Enthalpiewärmetauscher



Grundriss Erdgeschoss