

4. ROSENHEIMER HOLZBAUPREIS 2016 STRASSENMEISTERREI FLACHGAU



Die Straßenmeisterei des Flachgaus erhielt ihren neuen Stützpunkt nordwestlich des Ortskerns von Seekirchen am Wallersee. Die bauliche U-Form zeichnet die Bauplatzgrenzen mit unterschiedlichen Höhenentwicklungen nach, bietet zur Landesstraße Lärmschutz und ermöglicht das witterungsgeschützte Bewegen durch die Anlage.

Zur Nachbarbebauung leitet die solitäre Salzhalle mit Satteldach über. Die verschiedenen Räumlichkeiten sind in die ruhige Gesamtfigur integriert, eine Vertikalverschalung aus naturbelassener, sägerauer Fichte bildet die einheitliche Fassadenhülle. Der Hof ist introvertiert, Weit- und Überblick bietet besonders der über das geforderte Raumprogramm hinaus realisierte, zweigeschößige Aufenthaltsbereich im Verwaltungsturm. Diese markante Vertikale ist ein wesentliches Element in der Analogie zu einer Festungsanlage bzw. einem Fort. Der Verwaltungsturm ist ein konstruktiver Holzbau aus vorgefertigtem Brettspertholz. Der bewusst sichtbare Aufbau der Platten an den Stirnseiten, Sichtbetonwände und Massivholzdecken sowie die offen geführten HKLS- und Elektro-Installationen prägen seinen Charakter.



TECHNISCHE GEBÄUDEAUSRÜSTUNG

Heizsystem	therm. Sonnenkollektoren 26.000 l Pufferspeicher Erdwärme- Wärmepumpe Betonkernaktivierung
Energiegew.	Photovoltaikanlage
Lüftung	kontr. Wohnraumlüftung
Sonstiges	Regenwassernutzanlage Passivhausstandard (Turm)

WANDAUFBAU (von innen nach außen)

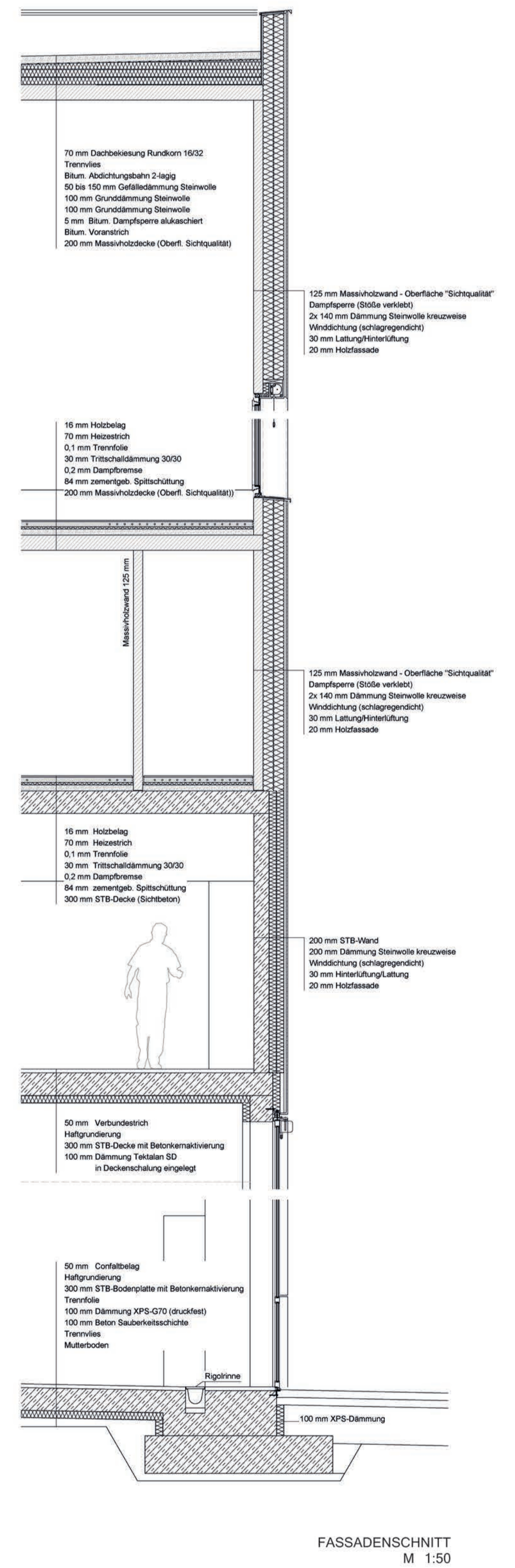
Massivholzwand	125 mm
Dampfsperre	
Dämmung Steinwolle kreuzw.	2x 140 mm
Winddichtung (schlagregend.)	0,3 mm
Lattung und Hinterlüftung	30 mm
Holz/Sichtschalung	20 mm

ENERGIEVERBRAUCH

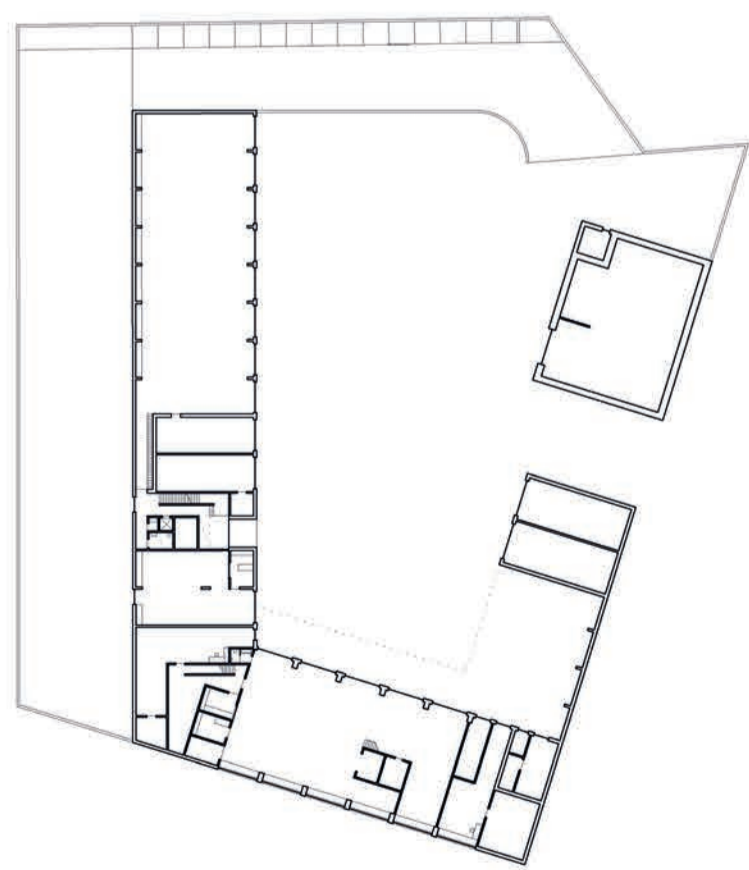
Heizwärmebedarf Turm (Verwaltung)	9 kWh/m ² a
-----------------------------------	------------------------

BAUWERKSKOSTEN

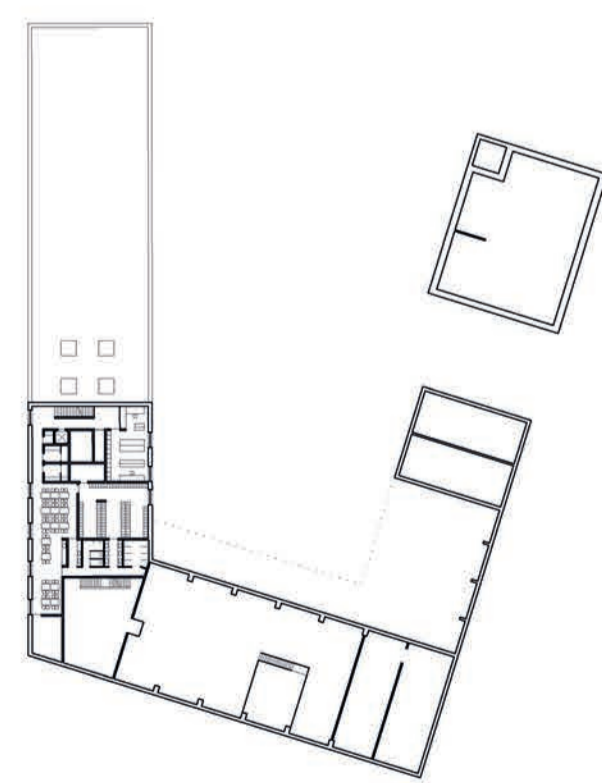
6.149.000,- €
exkl. MwSt.



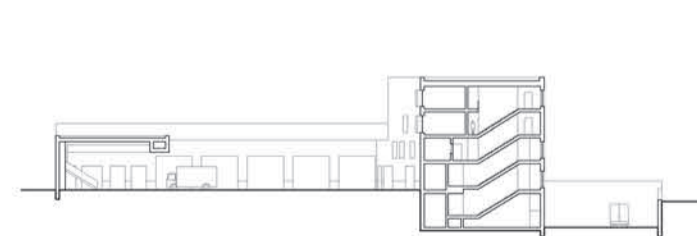
© Fotos: Volker Wortmeyer



ERDGESCHOSS
M 1:1000



1. OBERGESCHOSS
M 1:1000



SCHNITT
M 1:1000