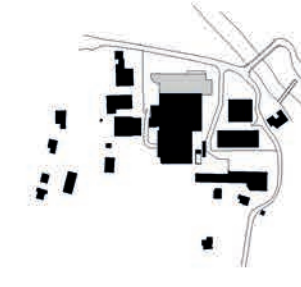


4. ROSENHEIMER HOLZBAUPREIS 2016

MEIBERGER HOLZBAU LOFER



© Fotos: Volker Wortmeyer



Die Basis für den Umbau, die Sanierung und Erweiterung des Gebäudekomplexes in Lofer bildete eine gewachsene Großform, welche grundsätzlich unterschiedliche Nutzungen fasste.

Neben dem sukzessiv erweiterten Handwerksbetrieb befand sich im Untergeschoss ein Einzelhandelsbetrieb.

Drei zentrale Themen waren für den Umbau signifikant; die Integration einer Wohnnutzung, die Sanierung, Erweiterung und Strukturierung der Innenräume und Abläufe der einzelnen Nutzungen und die zeitgemäße Formulierung einer Gesamterscheinung welche die Lesbarkeit der verschiedenen Nutzungen zulässt.

Eine transparente Lamellenhülle aus Massivholz fasst den energetisch sanierten Baukörper zu einer beruhigten Großform zusammen, den dahinter befindlichen Funktionen entsprechend variieren die Abstände der Lamellen und rhythmisieren das horizontal geprägte Gebäude. Der Einzelhandelsbetrieb ist als eigenständiges Element in Beton herausgearbeitet und erhält damit seine notwendige Signifikanz im Gefüge. Die Wohnungen und das Büro des Handwerksbetriebs, im Innenraum vollständig in Holz ausgekleidet, nehmen sich im Sinne eines homogenen Gesamteindrucks formal zurück, der Zwischenraum zur Hülle dient als Loggia und vermittelt in die alpin geprägte Umgebung.

PROJEKTDATEN

Kategorie: Umbau, Sanierung, Erweiterung
 Betriebsart: Bürogebäude, Wohnungen und Gewerbe

ENERGIEVERBRAUCH

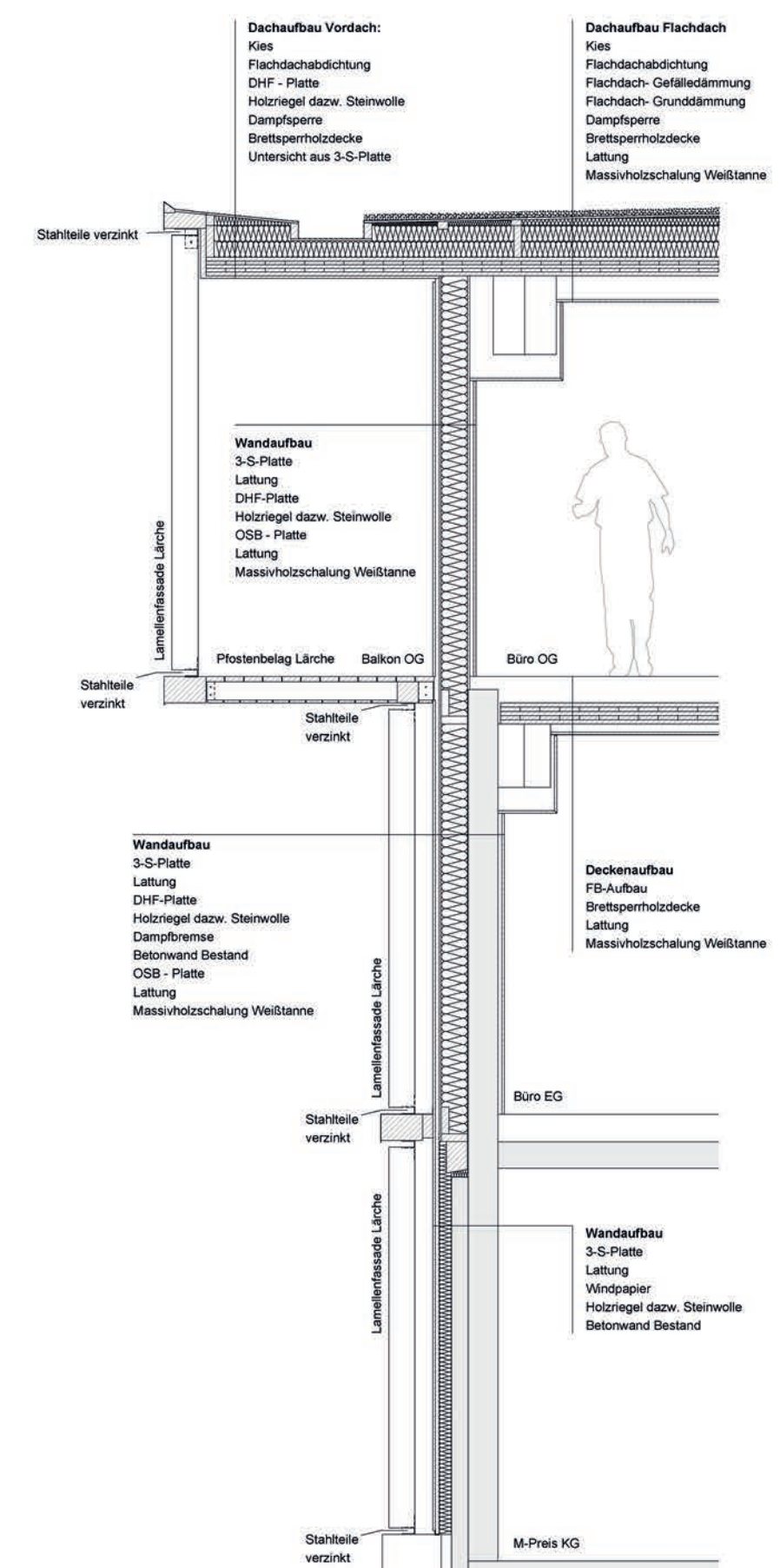
Konditioniertes Brutto-Volumen 13.092 m³
 Büro, Wohnen und M-Preis
 Heizwärmebedarf (Büro) 49,8 kW/m²a

TECHNISCHE GEBÄUDEAUSRÜSTUNG

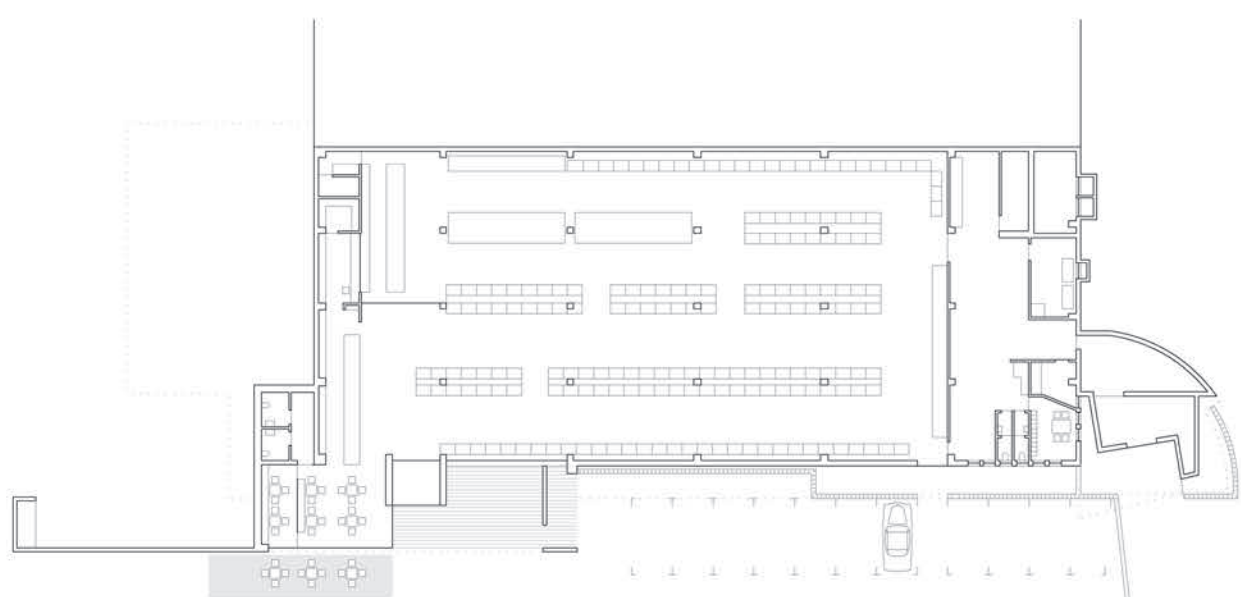
- Heizsystem: Fernwärme aus Biomasseferheizwerk
- Heizsystem energieautark - Plusenergie (Einspeisung in öffentl. Netz)
- Thermischen Solarenergie für teilsolare Beheizung und Warmwasserbereitung
- 26.000 l Pufferspeicher
- Mess-, Steuer- und Regeltechnikanlage

WANDAUFBAU (von innen nach außen)

- Massivholzschalung Weißtanne 20 mm
- Lattung/Hinterlüftung 20 mm
- Betonwand Bestand 230 mm
- Winddichtung 2 mm
- Holzriegel dazw. Steinwolle 200 mm
- DHF-Platte 15 mm
- Lattung 30 mm
- 3-S-Platte 19 mm



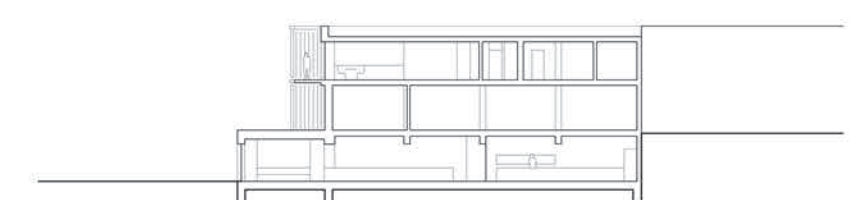
FASSADENSCHNITT
M 1:50



UNTERGESCHOSS
M 1:500



OBERGESCHOSS
M 1:500



SCHNITT
M 1:500