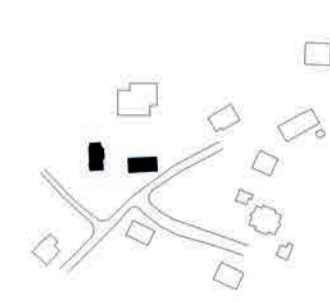


4. ROSENHEIMER HOLZBAUPREIS 2016

EFH H32 HOF BEI SALZBURG



© Fotos: Volker Wortmeyer



Das Projekt versteht sich als Versuch Konventionelles zu hinterfragen, aufzubrechen und neu zu denken.

Spezielle räumliche Sequenzen und Raumzusammenhänge sowie die experimentelle Annäherung an den Holzbau (Monoholz) werden im Innenraum und der Fassadengestaltung

entsprechend thematisiert - präzise gesetzte Öffnungen sowie die markant nach oben strebende Gebäudetypologie prägen maßgebend das schlichte und einfache, jedoch charakteristische Erscheinungsbild des Gebäudes.

Die 126 m² Nutzfläche des Wohnhauses H32 verteilen sich auf drei Geschossen, welche wiederum durch kleinere Niveauunterschiede in Raumbereiche gegliedert werden. Die Atmosphäre des gesamten Gebäudes, sowohl der Fassade, als auch der Innenräume, ist definiert durch die Oberfläche und Qualität der verwendeten CLT-Platten, die als Konstruktions- und Gestaltungsmittel eingesetzt wurden. Die Innenwände, Decken, diverse Einbaumöbel und Treppen bestehen aus Fichtenplatten. Die 28 cm dicken Außenwände wurden ebenfalls aus Fichte angefertigt, wobei die äußerste Lage aus Lärche besteht. Die CLT Platten werden „pur“ verwendet. Es gibt weder Schalung noch Wärmedämmung. Der Fußboden sowie der Küchenblock wurden aus weiß gelaugten Lärchenbrettern angefertigt. Die Arbeitsplatte besteht aus Eichenholz. Einzig im Erdgeschoss bleiben das Betonfundament und der Betonsockel in Form von Sichtbetonwandteilen und dem unbehandelten Estrich spürbar.

ALLG. KONSTRUKTION

MONO-Holzbauweise
Holzmassivbauweise auf Stahlbetonssockel

WANDAUFBAU

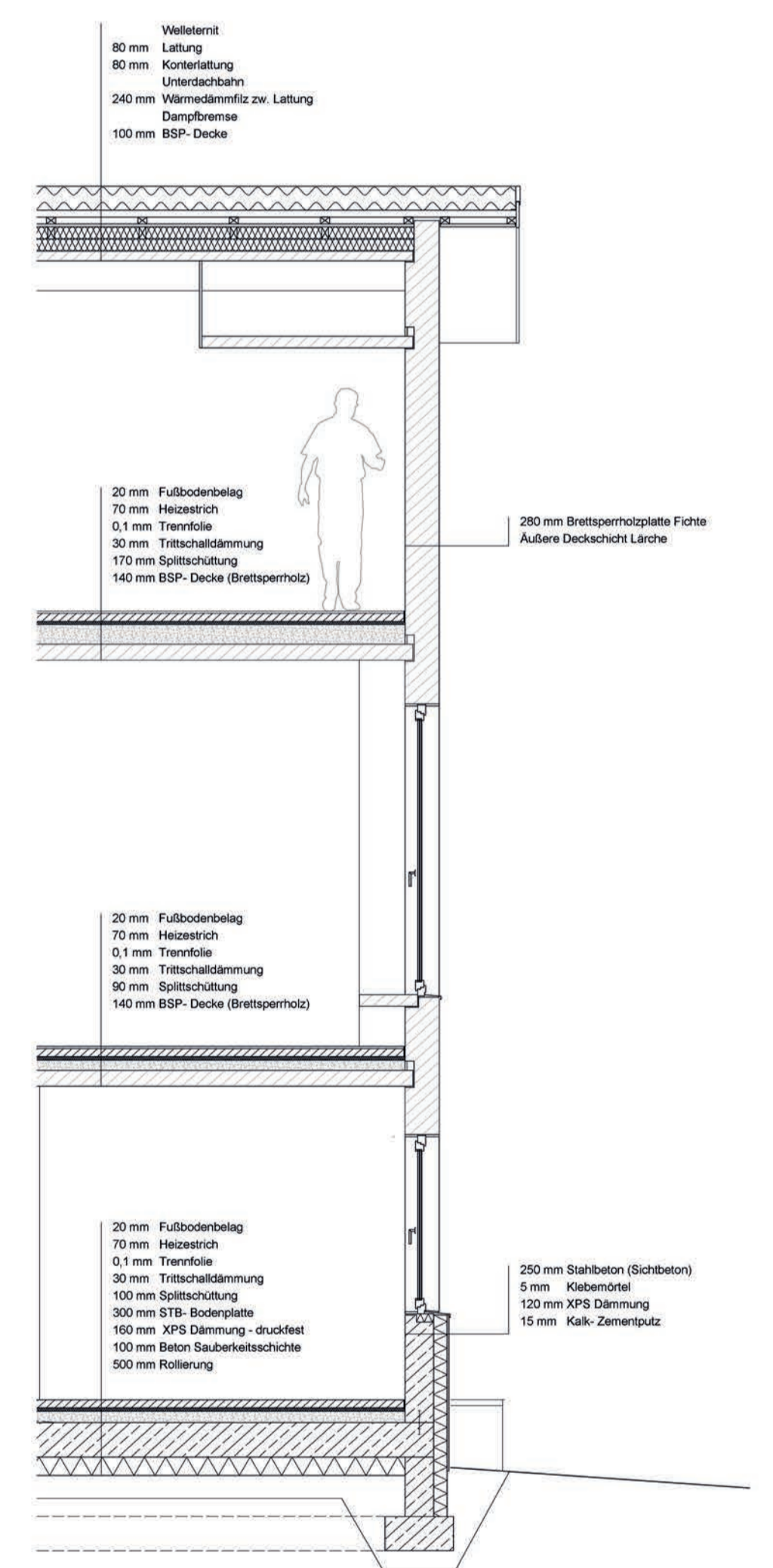
Brettsper Holzplatte 280 mm
(Fichte | Äußere Deckschicht Lärche)

TECHNISCHE GEBÄUDEAUSRÜSTUNG

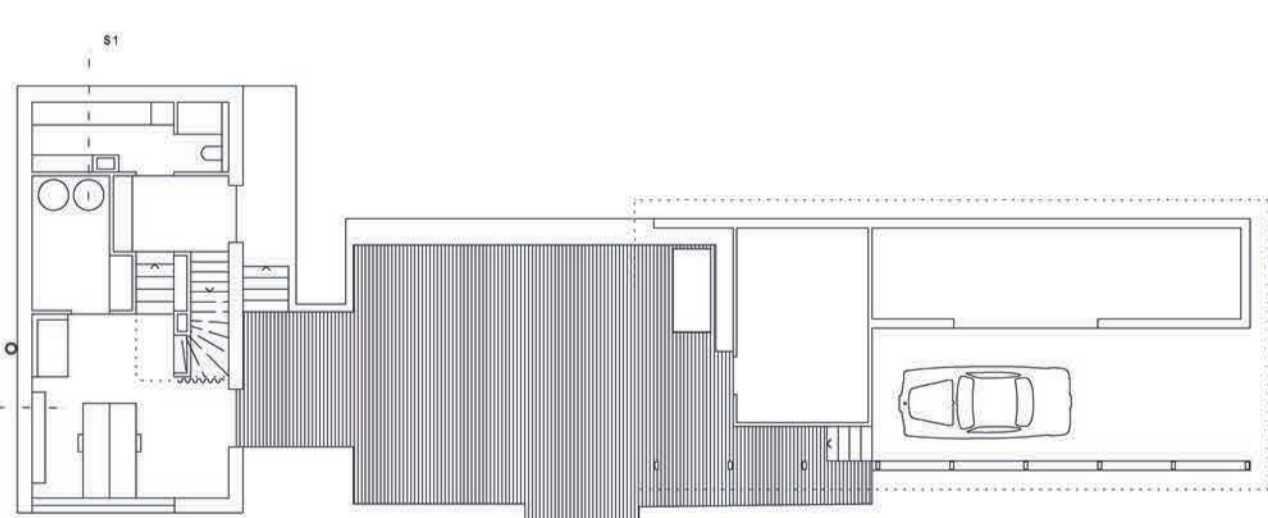
Heizsystem: Luftwärmepumpe
Fußbodenheizung
Heizkamin
Heizwärmebedarf 79 kWh/m²a

BAUWERKSKOSTEN

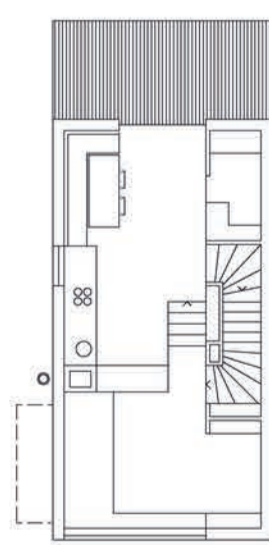
348.000,-€
exkl. MwSt.



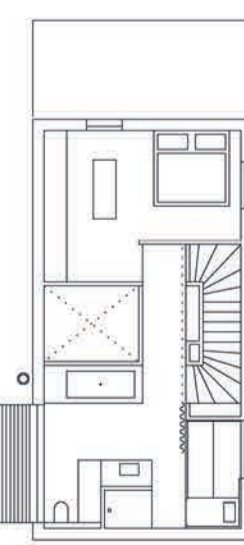
FASSADENSCHNITT
M 1:50



ERDGESCHOSS
M 1:200



OBERGESCHOSS
M 1:200



DACHGESCHOSS
M 1:200



SCHNITT
M 1:200