



lageplan

1 Entwurfsgedanke

Auf diesem Grundstück stand ein Sommerhaus inmitten von Apfelbäumen, so wie man sie kennt aus Schweden, ein rotes Häuschen mit weißen Fenstern. Der Ursprungsgedanke für den Entwurf des neuen Hauses, war wieder ein Sommerhaus zu planen.

2 Gestaltungsmerkmale

Um das Gefühl eines Sommerhaus zu vermitteln wurde versucht eine möglichst hohe Transparenz zwischen Innen und Außen zu schaffen. Durch die durchweg raumhohen Fensterelemente gehen Aussen- und Innenraum ineinander über. Die Materialien, die außerhalb des Gebäudes verwendet wurden, wurden auch innerhalb des Gebäudes weitergeführt. So wurden die Holzbohlen der Holzterrasse auch im Gebäude als Holzboden ausgeführt. Das Haus ist in Holzrahmenbauweise erstellt worden.

3 Baukörper

Das Haus gliedert sich in 3 Baukörper, einen 2-geschöfigen Baukörper und zwei eingeschossige Baukörper, die den Pool umschließen. In den 2 eingeschossigen Baukörpern befindet sich ein Wintergarten und einen Sommerküche. Gegenüberliegend befindet sich das Esszimmer. In dem 2 geschöfigen Baukörper befindet sich im Og die Büroräume der Familie mit separatem Eingang und im Erdgeschoss wurde die Küche und 2 Gästeapartements mit jeweils einem Bad geplant. Alles wurde barrierefrei ausgeführt, ein Aufzugschacht zwischen Kellergeschoss und Obergeschoss wurde bereits vorgesehen.

4 Materialien

Es wurde eine ortstypische Holzverschalung verwendet aus Fichte, die sägerauh gehobelt und schwarz gestrichen wurde.

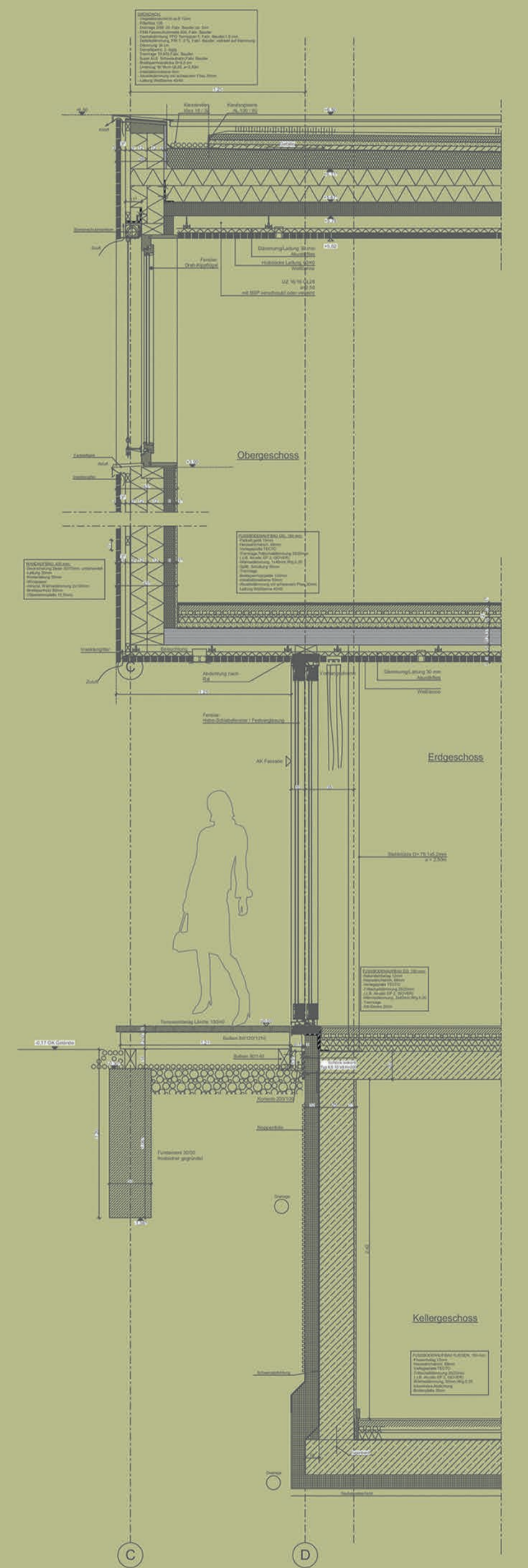
Durch die sägerauhe Hobelung kann die Farbe sehr tief in das Holz eindringen was sie sehr pflegeleicht macht. Die Holzverschalung wurde senkrecht angebracht, wie es auch bei vielen Stadeln in der Umgebung zu sehen ist. Die schwarze Farbe hat rein optische Gründe, mit den weißen Fenstern ergibt dies eine sehr klassische Erscheinung. Innen wurden im Küchen Bereich und den WC Bereichen solnhofer platten verwendet.

5 Energie

Das Gebäude ist in Passivhausstandard gebaut, die restliche noch benötigte Energie wird aus Erdwärme geliefert. Das Haus ist mit Fussbodenheizung ausgestattet. Es wurden 3-Scheiben Verglasung verwendet.

6 Genehmigung

Der Bauherr hat sich ganz klar für das Flachdach entschieden, da, wie wir im Modell gesehen haben, dies sich viel harmonischer in die Umgebung einfügt und auch die dahinterliegenden Nachbarn in ihrer Sicht nicht beeinträchtigt. Der Gemeinderat hat sich durch das Modell bei dem auch die danebenliegende Schule mit dem Flachdach dargestellt wurde überzeugen lassen, dass dies in dieser Umgebung die beste Lösung ist und hat dem Bauantrag zugestimmt.



fassadenschnitt

neubau eines wohnhauses mit büroeinheit

wohnfläche: 242 m²
 holzrahmenbauweise
 passivhausstandard
 wärmepumpe mit fussbodenheizung
 baujahr :2012



ansichten

