

Gemeindezentrum Heilandskirche Unterhaching



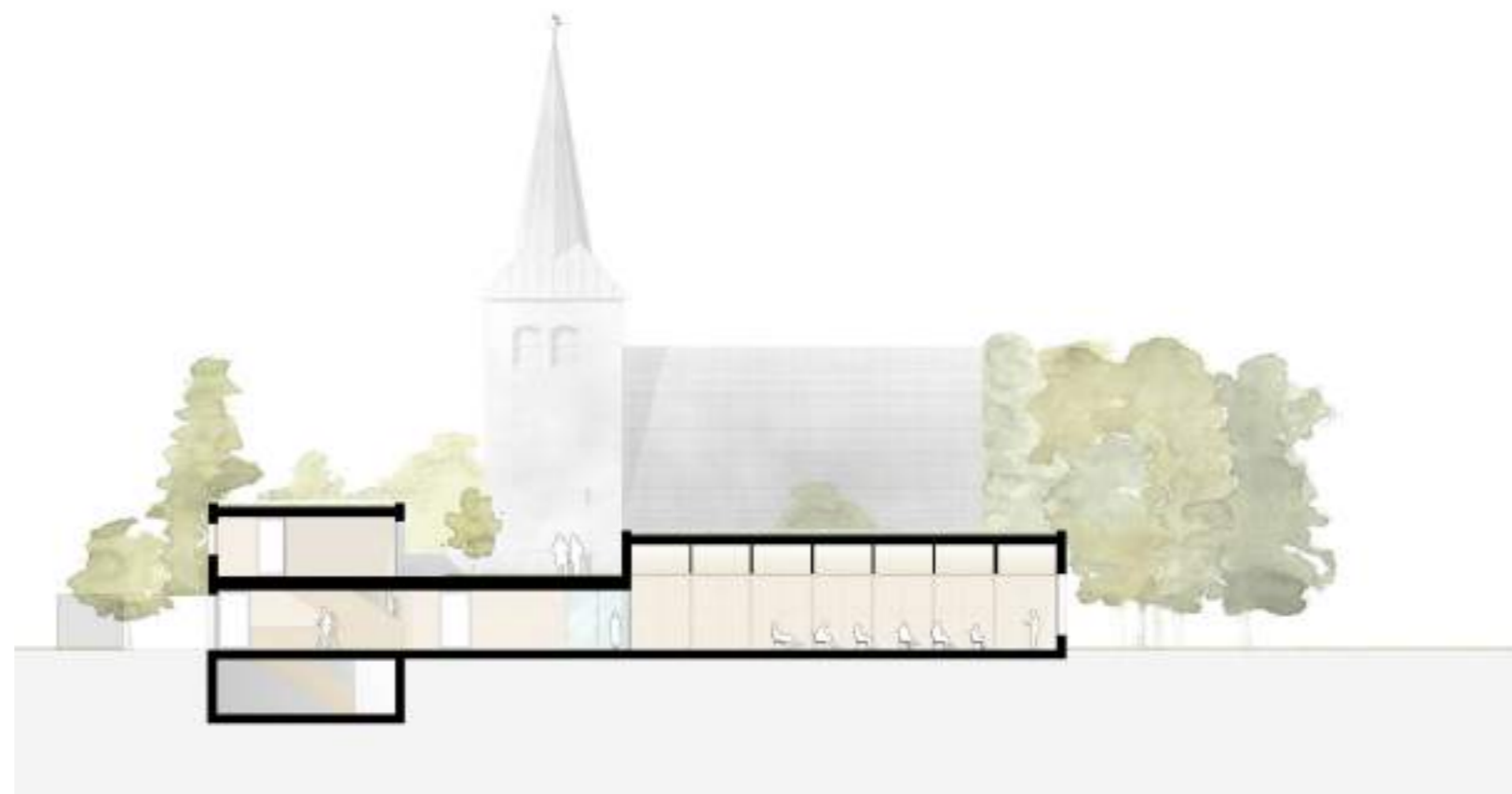
01 Ansicht von Innenhof

Foto: Stefan Müller-Naumann

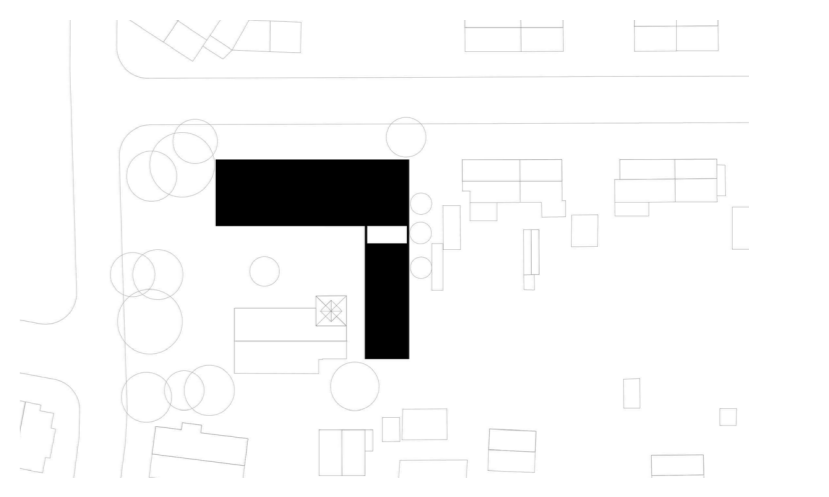


02 Modell

Foto: Entwurfsverfasser



03 Schnitt



Das neue Gemeindezentrum nimmt sich zurück und reagiert damit auf den vorhandenen Baumbestand und das prägende Kirchengebäude.

Der Holzneubau umspannt die Heilandskirche und schafft dadurch einen Innenhof.

Der Innenhof dient als sinnlicher und gemeinschaftlicher Raum in der Mitte umgeben von Kirche, Gemeindehaus und Baumbestand.

Der Gemeindesaal und das Pfarramt orientieren sich zu der neuen Mitte. Die Wohnungen nutzen den Freibereich der von der Kirche abgewandten Seite und die Jugend erhält das Obergeschoss mit Dachterasse und separatem Zugang.

Das Foyer stellt das Herz des Gemeindehauses dar. Es verbindet intern alle Nutzungen miteinander und dient als zentraler Treffpunkt innerhalb des Hauses.

Die Tragkonstruktion des Saals wirkt prägend und raumbildend und schafft mit seinen unbehandelten Oberflächen ein Gefühl der Natürlichkeit.

Das gesamte Gebäude wurde als Holzmassivbau in Passivhausbauweise errichtet.



04 Eingang Sakristei

Foto: Stefan Müller-Naumann



05 Foyer

Foto: Stefan Müller-Naumann



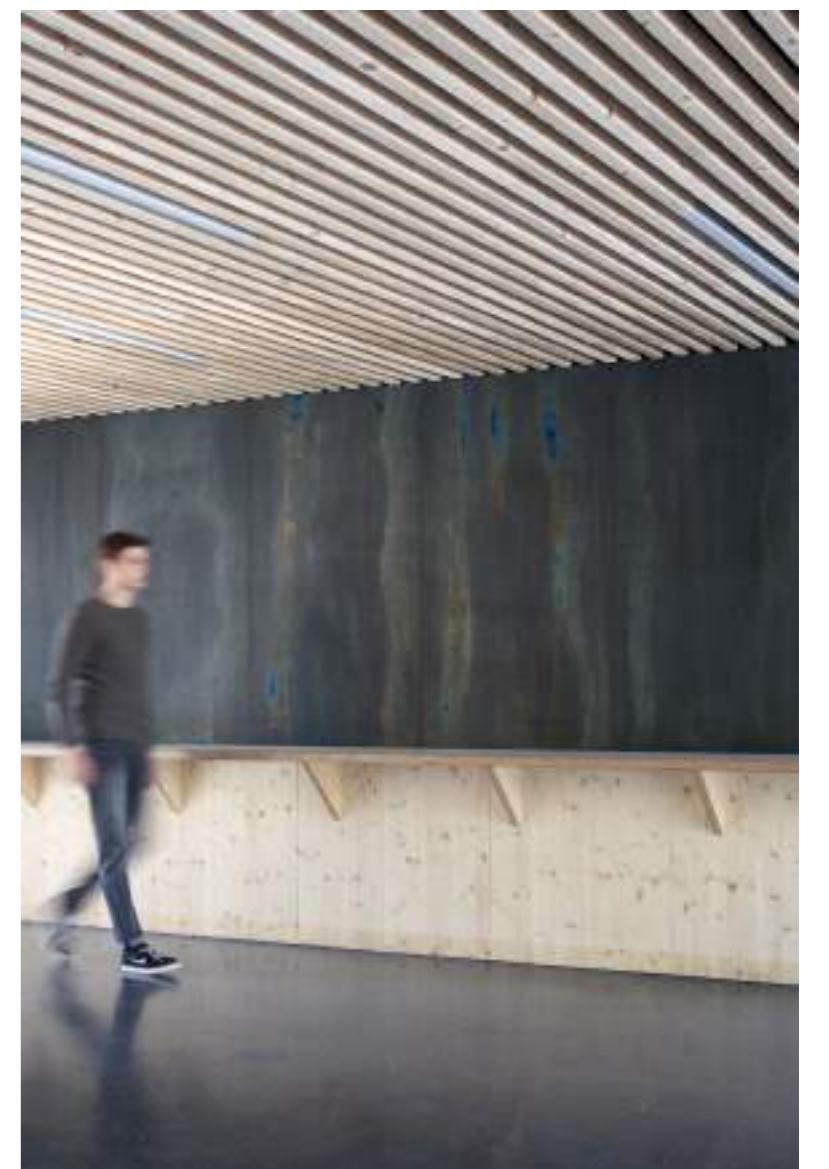
06 Foyer

Foto: Stefan Müller-Naumann



07 Gemeindesaal

Foto: Stefan Müller-Naumann



08 Magnetwand

Foto: Stefan Müller-Naumann



09 Grundriss EG



10 Grundriss OG



11 Dachterrasse

Foto: Stefan Müller-Naumann



12 Zugang Kirche

Foto: Stefan Müller-Naumann

Gemeindezentrum mit Pfarramt und 3 Wohnungen

Fertigstellung : July 2019

KG 200 - 700 : 4,1 Mio €

NF : 1.005 m²

BGF : 1.226 m²

Art : Holzmassivbau in Passivhausstandard