



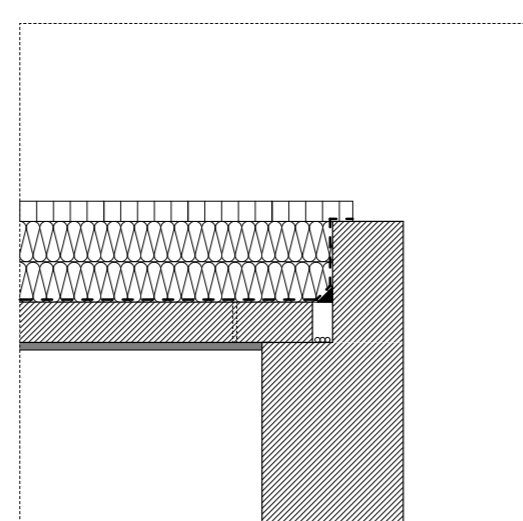
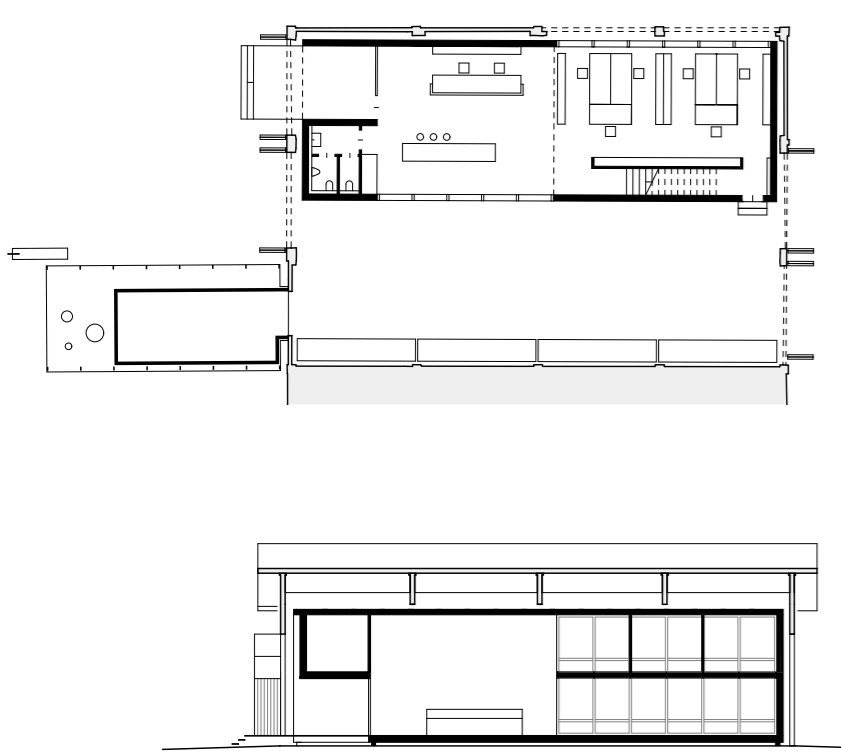
5. Rosenheimer Holzbaupreis 2020

PCT Loftbüro Thalgau

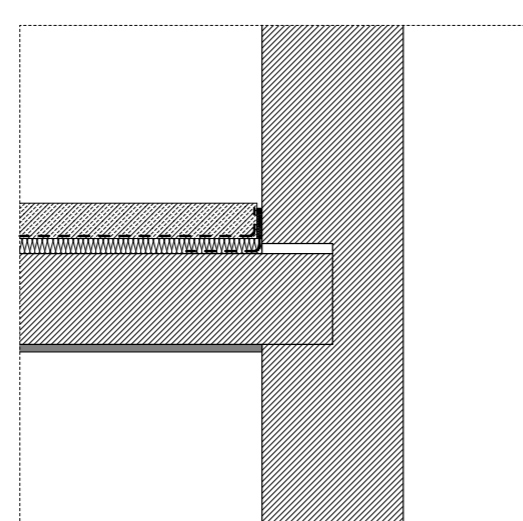
Ort
Fertigstellung

5303 Thalgau, Salzburg
Mai 2019

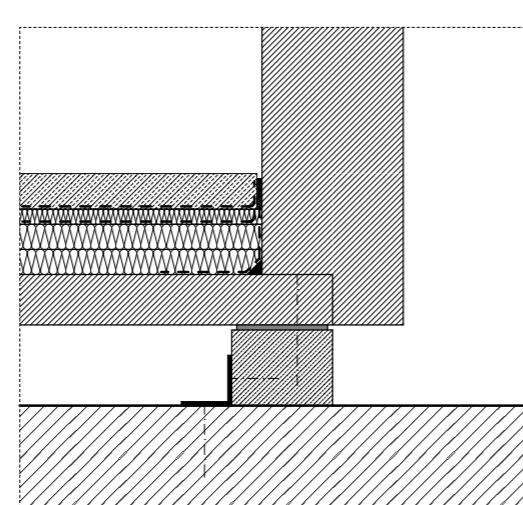
Eine Gewerbebrache wird der neue Sitz einer Firma für Estrichzusätze. Durch das präzise Einsetzen eines neuen kompakten Baukörpers als „Raum im Raum“ werden wesentliche Elemente des strukturell klaren Bestandes genutzt und neu definiert - Aufschließung, Hülle, Installationen. Das in der Bestandshalle eingefügte Büroloft ist eine ehrliche Konstruktion aus massivem Holz ohne weitere Aufbauten. Die Stöße der Holzelemente werden sichtbar verschraubt, um das konstruktiv einfache und „raue“ Konzept zu verdeutlichen. Bestehende Infrastruktur, Bausubstanz und Identität wird im Sinne der Nachhaltigkeit genutzt und neu interpretiert.



D03 - DETAIL ATTIKA



D02 - DETAIL DECKENANSCHLUSS 1



D01 - DETAIL SOCKEL

