

PROJEKTBECHREIBUNG:

WOHNANLAGE (E+2) MIT 8 WOHNUNGEN (38M²-87M²) UND TIEFGARAGE IN HOLZMASSIVBAUWEISE / PASSIVHAUSQUALITÄT.

AUF EINEM SONNIGEN, GENEIGTEN GRUNDSTÜCK MIT HERRLICHEM BLICK ÜBER DER LANDESHAUPTSTADT STEHT DIESE KLEINE WOHNANLAGE, WELCHE BIS HIN ZUM LIFTTURM KOMPLETT IN MASSIVHOLZ-BAUWEISE ERRICHTET WURDE. DIE ORIENTIERUNG DER WOHNUNGEN NUTZT DIE PRIVILEGIERTE AUSSICHTSLAGE RICHTUNG SÜDEN. ZUR STRASSE WIRD EIN GESCHLOSSENER HÖLZERNER RÜCKEN GEBILDET, DIE SÄGERAUHE HOLZFASSADE TRANSPORTIERT DURCH DIE MATERIALWAHL DIE BAUWEISE FÜR DIE NUTZER UND BESUCHER NACH AUßEN. DIE TRANSPARENTE, OFFENE STIEGENHAUSZONE GLIEDERT DIE BEBAUUNG IN ZWEI BAUKÖRPER.

DAS GEBÄUDE IM PASSIVHAUSSTANDARD SPIEGELT MIT DER DEKORATIVEN GESTALTUNG DER HOLZFASSADE UND GLASELEMENTE SYMBOLISCH DIE VERBINDUNG VON VERGANGENHEIT, GEGENWART UND ZUKUNFT WIDER DAS GEBÄUDE ZEIGT SYMBOLISCH EINE ZEITLICHE ENTWICKLUNG

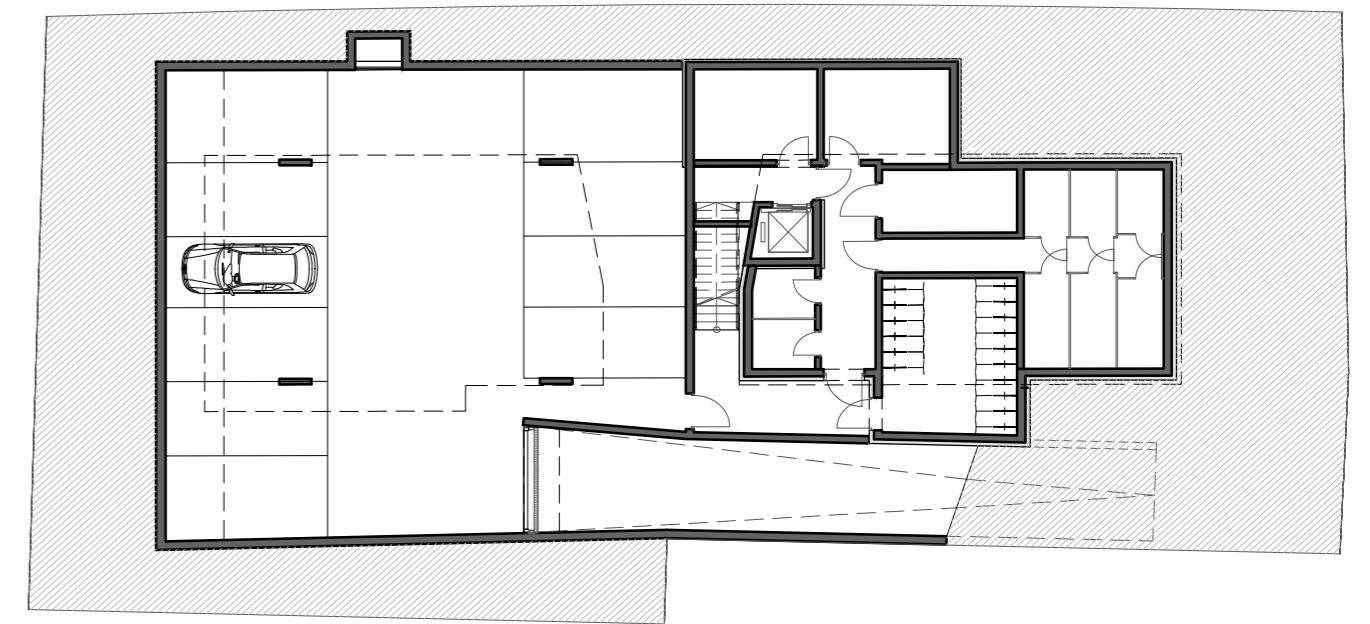
VON HOLZ BEZÜGLICH BAUEN AUF:



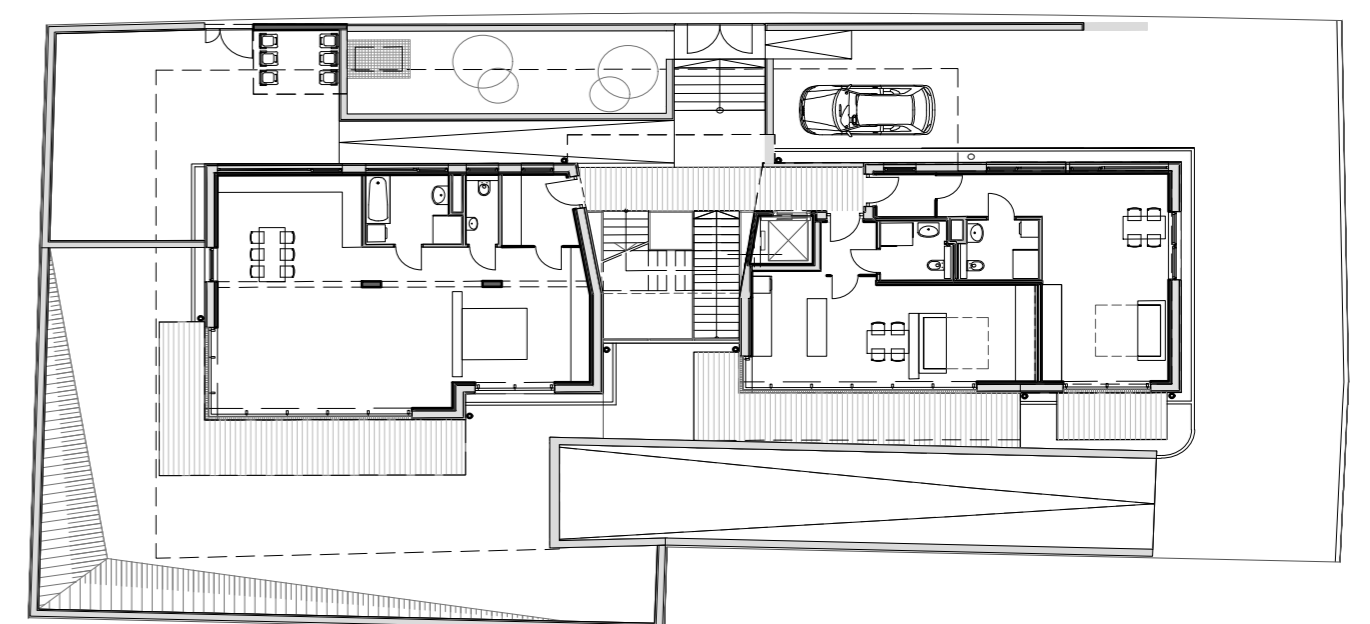
VERGANGENHEIT: DIE GRAFISCHE FASSADENGESTALTUNG ERINNERT AN DIE KLASSISCHEN DEKORATIVEN HOLZAUSSCHNITTE IN BALKONEN UND TENNENVERSCHALUNGEN.

GEGENWART: DAS GEBÄUDE IST ALS HOLZMASSIVKONSTRUKTION IN PASSIVHAUSQUALITÄT ERRICHTET. ALLE TRAGENDEN, OBERIRDISCHEN BAUTEILE (LIFTSCHAFT, WÄNDE UND DECKEN) SIND IN HOLZ.

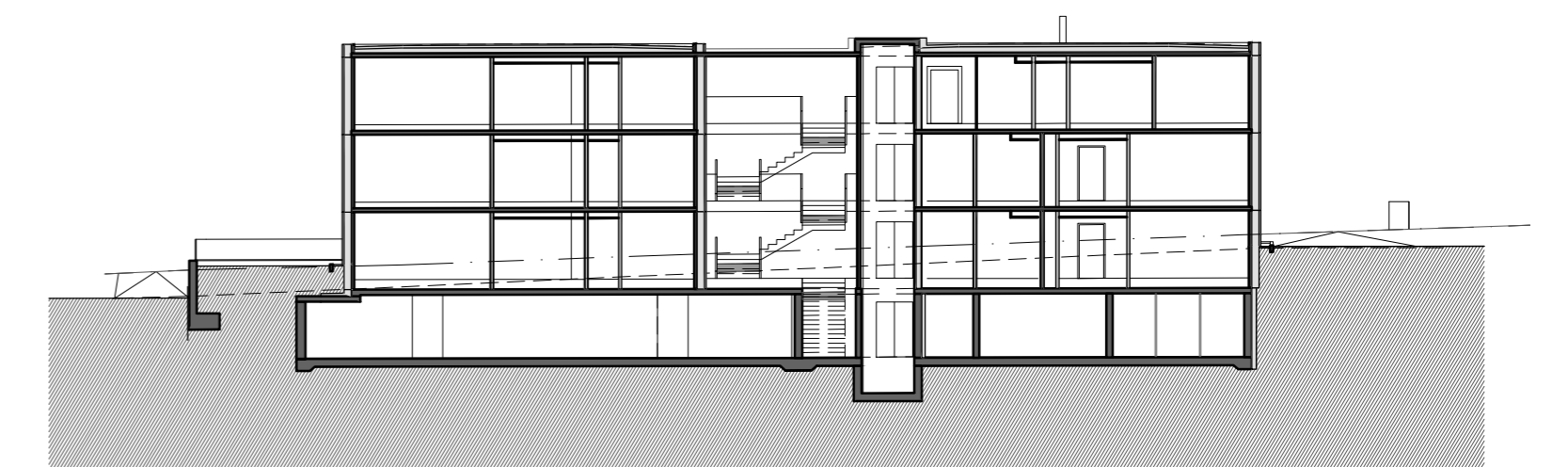
ZUKUNFT: DIE MÖGLICHKEIT VON HOLZ IST NICHT NUR AUF DIE ZURZEIT BEKANNTEN ANWENDUNGSGEBIETE BESCHRÄNKT. DIE TEXTUREN DER SICHT-SCHATTENSCHUTZ-GLASSCHIEBEELEMENTE STELLEN DIE ZELLSTRUKTUR VON HOLZ DAR UND SOLLEN DIE HOLZFORSCHUNG SYMBOLISIEREN (HOLZSPAN AUF EINEM MIKROSKOPGLAS).



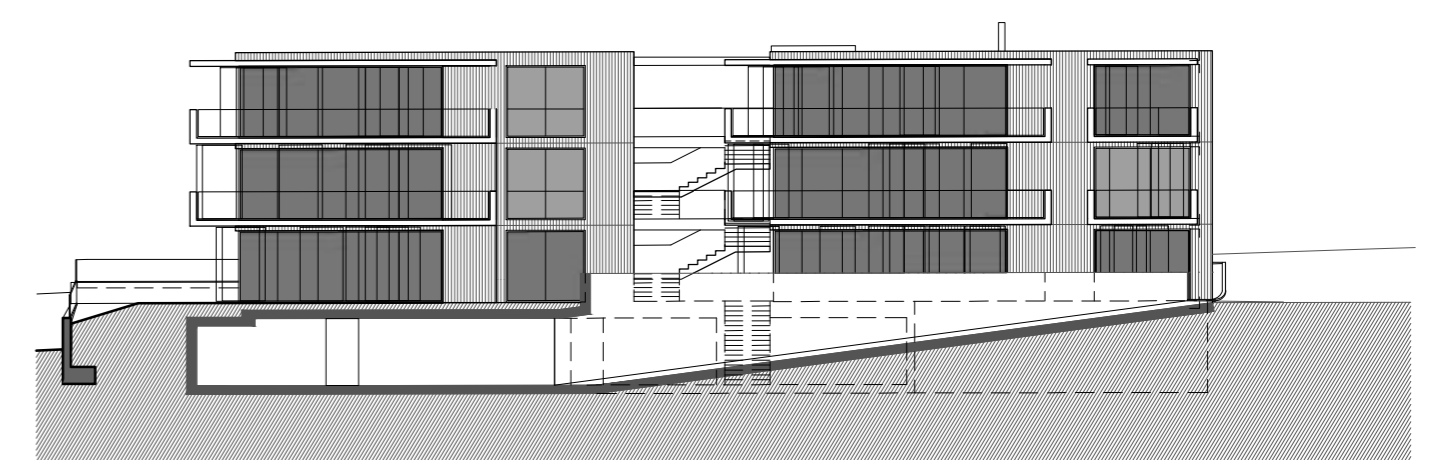
GRUNDRISS EBENE E-1 M=1/200



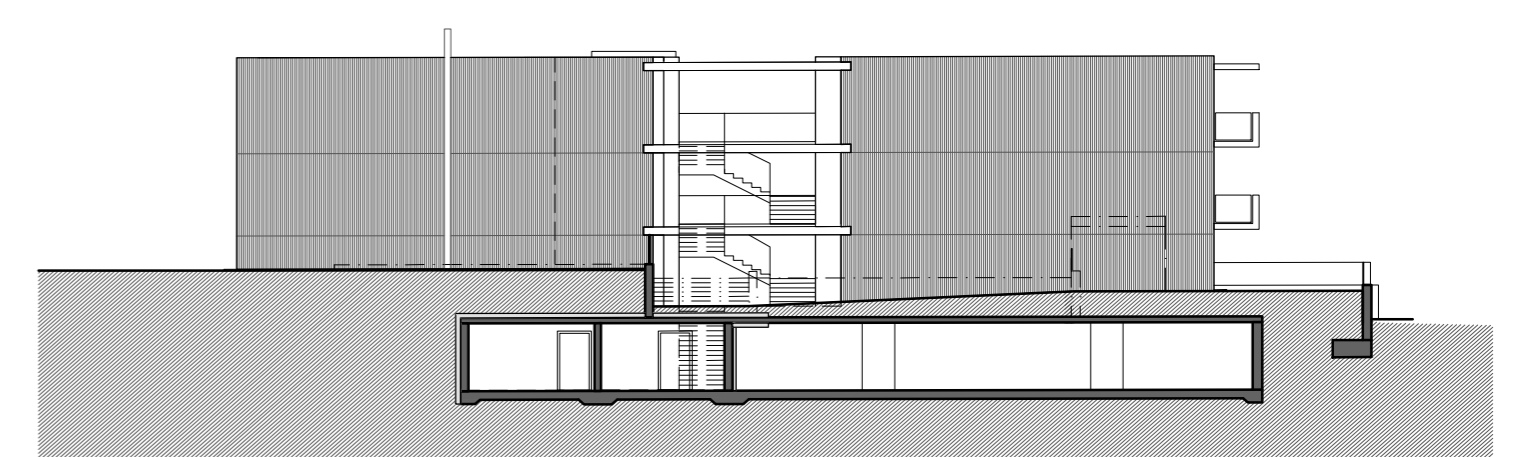
GRUNDRISS EBENE E0-E2 M=1/200



SCHNITT M=1/200



ANSICHT SÜD M=1/200



ANSICHT NORD M=1/200



LAGEPLAN M=1/500

GEBÄUDEDATEN:

PROJEKTNAME:	WOHNBEBAUUNG INNSBRUCK
ADRESSE:	KARL-INNREBNER STRASSE 91A / 6020 INNSBRUCK
KATEGORIE:	WOHNBAU
FERTIGSTELLUNG:	2016
BAUWEISE:	STAHLBETON BZW. HOLZMASSIVBAUWEISE PASSIVHAUSQUALITÄT
FASSADE:	TRANSPARENT PIGMENTIERTE HOLZLASUR BZW. HOLZSCHALUNG VERTIKAL
DACHHAUT:	BITUMENDECKUNG
LÜFTUNGSSYSTEM:	KONTROLLIERTE WOHNRAUMLÜFTUNG
ENERGIEERZEUGUNG:	GASFÖRMIGER BRENNSTOFF
ENERGIEKENNZAHL:	9 kWh/m ² a
UMBAUTER RAUM:	3.250,37m ³
BAUKOSTEN:	-