

TUM Forschungsstation Friedrich N. Schwarz Berchtesgaden | Deutschland

Ort
Roßfeldstraße, Eck, Berchtesgaden, Deutschland

Fertigstellung

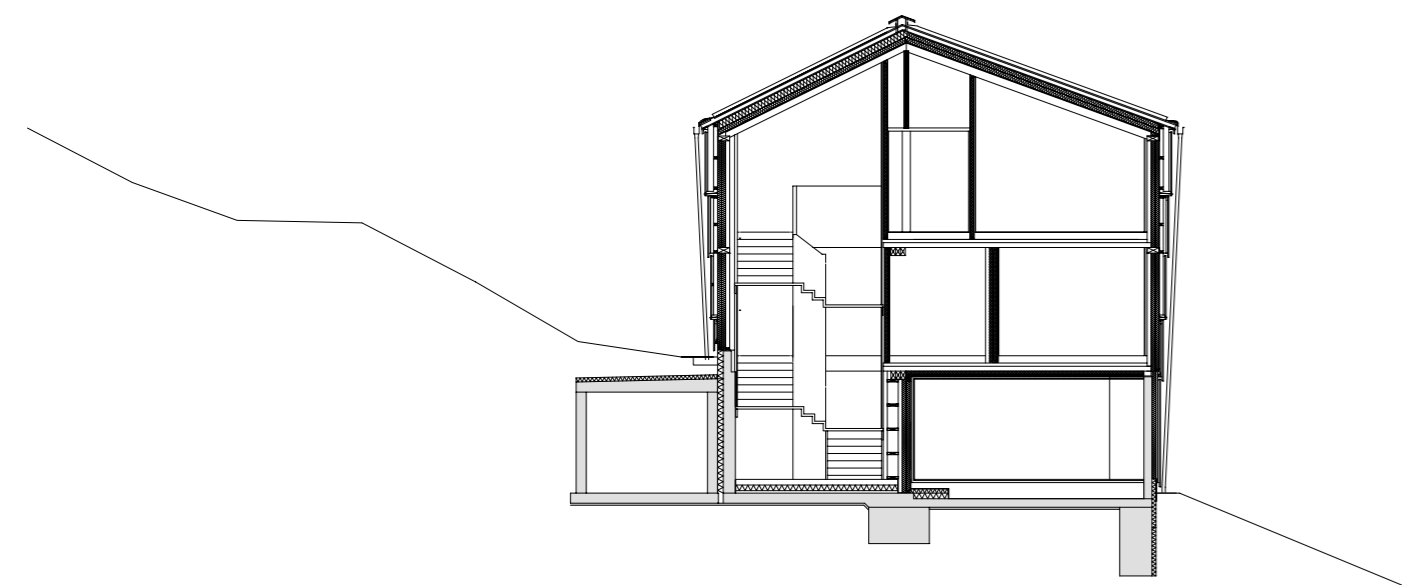
2019

Fotos

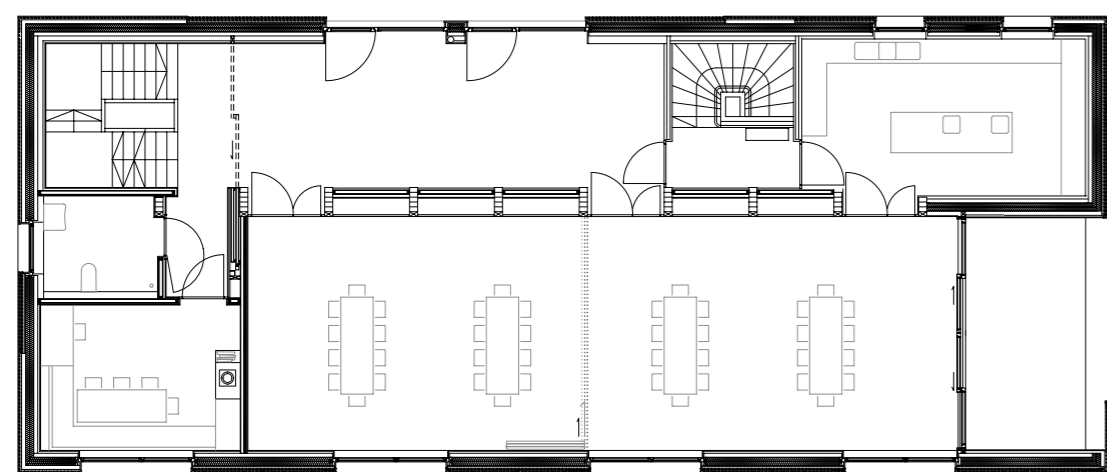
Bruno Klomfar, Wien

Ein Haus für die Wissenschaft in alpiner Höhenlage.

Als Baugrund für ihre Forschungsstation wählte die Technische Universität München ein Waldstück auf 1.262 Metern Seehöhe über der Nationalparkstadt Berchtesgaden. Um den Boden zu schonen und überflüssige Aufschüttungen zu vermeiden, fügt sich das dreistöckige Volumen in den Geländeverlauf. So können auch alle drei Ebenen des Gebäudes direkt erschlossen werden. Durch eine großzügige Eingangshalle in der untersten Etage gelangt der Besucher entweder zu den Laboratorien und Lagern oder über das Treppenhaus zum teilbaren Gast- und Seminarraum im Erdgeschoss, der durch eine Gastroküche verpflegt wird. Die angrenzende Bürostube ist bei Bedarf als rollstuhlgerechtes Gästezimmer zu nutzen, im oberen Stockwerk liegen die Schlaf- und Sanitärbereiche für insgesamt 44 Personen. Die erdberührten Strukturen des Gebäudes sind in Stahlbeton ausgeführt, alle anderen raumbildenden Bauteile aber in Massivholz. Die Außenwände wurden aus Kreuzlagerholz-Platten errichtet, die Unterkonstruktion des Blechdaches hingegen aus Massivholzdieleln, die auch bei den Geschossdecken im Verbundsystem mit Stahlbeton eingesetzt wurden. Sowohl die hinterlüftete Fassade als auch das Holztafer der Innenräume sind aus unbehandelten Fichtenbrettern gefügt. Das Haus funktioniert komplett autark. Ein Hybridmodul aus Photovoltaik und Solarthermie sowie ein Blockheizkraftwerk auf Rapsölbasis sorgen für die Energie- und Wärmeabgewinnung, während aufbereitetes Oberflächenwasser und eine biologische Kläranlage die sanitären Bedürfnisse abdecken.



Schnitt



Erdgeschoss



Je zwei Schlafkojen werden über eine Duschkammer miteinander verbunden.



Der teilbare Gast- und Seminarraum gewährt Zugang zur überdeckten Terrasse.



Die großzügige Eingangshalle führt direkt in das Treppenhaus.



Die Forschungsstation steht in einem Waldstück auf 1.262 Metern Seehöhe.