



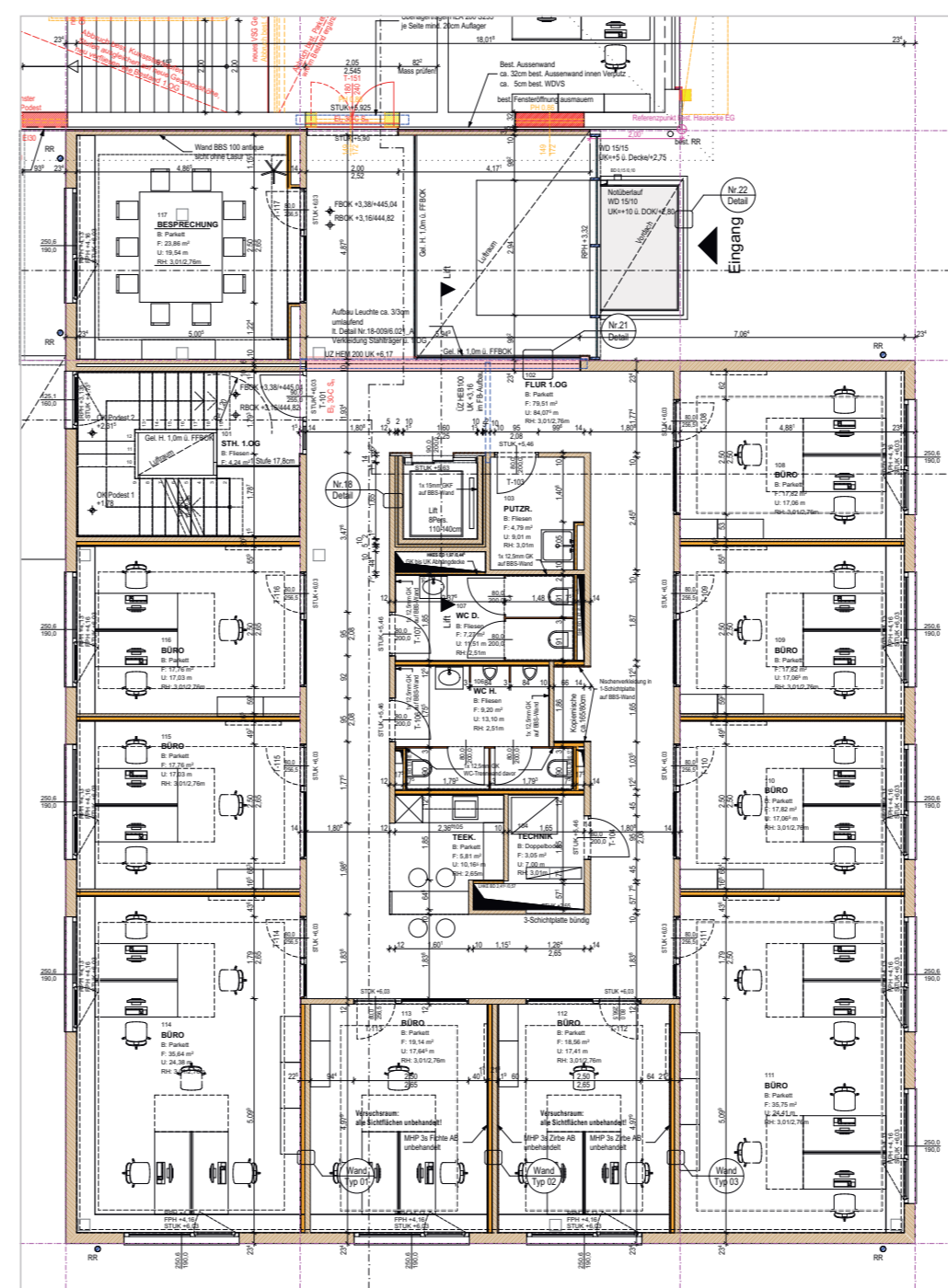
TimberBrain, Hallein | Österreich

4-stöckiges Bürogebäude in Massivholzbauweise ohne zusätzliche Wärmedämmung realisiert

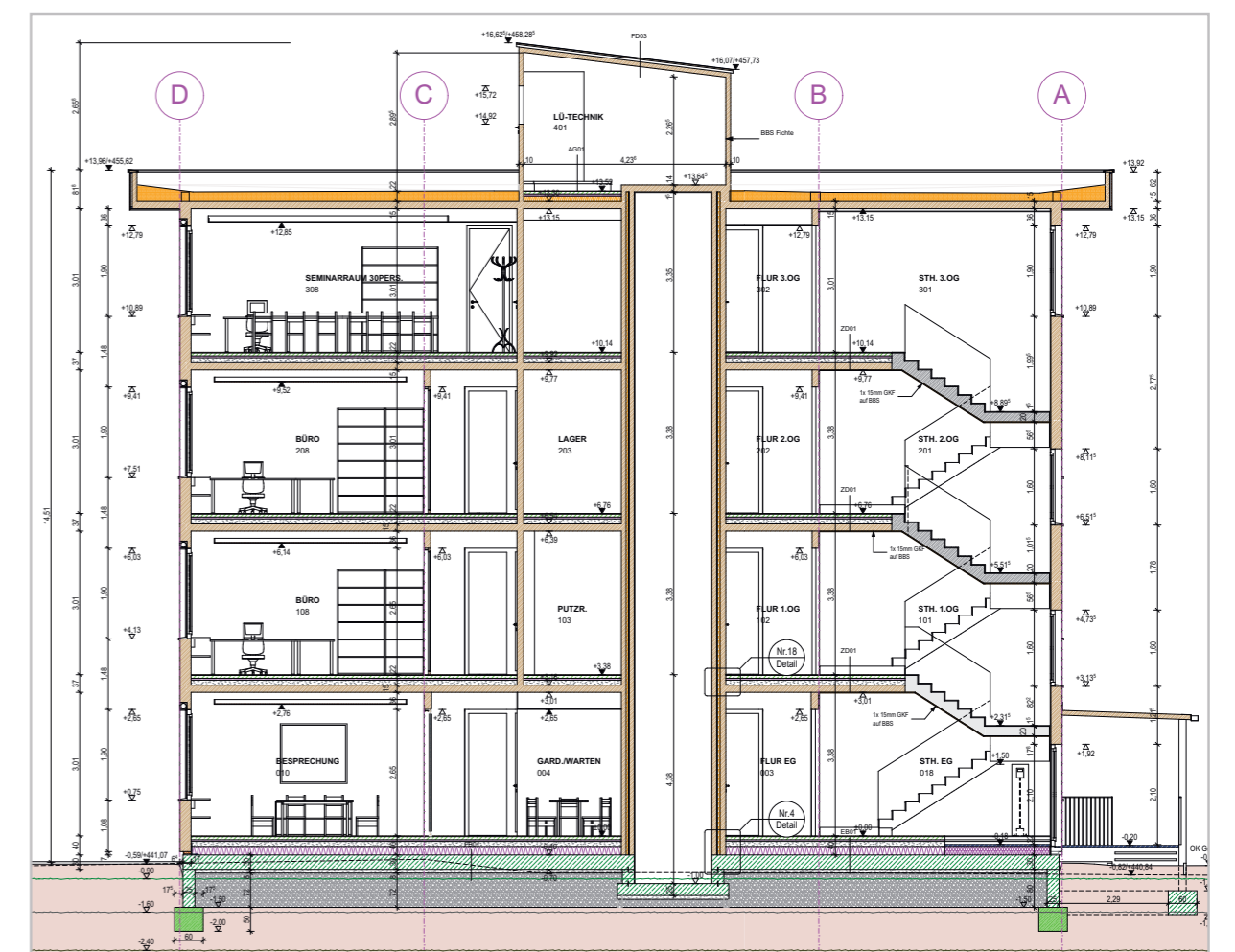
Fertigstellung: 2019

Holzbaumontage: regendicht in 12 Arbeitstagen

- 1-Stoff-Philosophie in der Tragkonstruktion
- 9-schichtige BBS Thermo Außenwandelemente mit 23,4 cm Dicke ohne Dämmung
- 100% Biomasseheizung
- 100% Freecooling, Innovatives Heiz- und Kühlsystem im Deckensegel
- Sonnenenergiegewinnung (PV-Anlage)
- Forschungsobjekt mit 160 Messsensoren
- Dokumentation der Temperatur, Luftfeuchte, CO₂-Gehalt und Holzemissionen (VOC)
- Raumluftqualitätsmessung durch 3 Kombisensoren
- CO₂-Emissionen nach OIB RL6 bei 21,39 kg CO₂/m².a
- HWB_{Ref, RK} 32,8 kWh/m².a



Grundriss 1. OG



Schnitt Stiegenhaus

