

**Wie ein Annex** an dem neuen Hotelgebäude wirkt das Einfamilienhaus H das für die 5. und 6. Generation der Wirtsleute eines Traditionsgasthofes in Westerdorf St. Peter/ Rosenheim entworfen und gebaut wurde. Gewünscht war schlichtes, einfaches und kostengünstiges Eigenheim das im Zuge eines Hotelneubaus für die Familie mit drei Kindern erstellt werden sollte. Räumlich nah am Betrieb doch mit der notwendigen Distanz als Rückzugsort für das Privatleben der Familie. Angelehnt an den Gebäudetyp des Hotelneubaus befinden sich in einem massiven Sockelgeschoss die gemeinschaftlichen Räume der Familie mit Eingang, Diele und Funktionsräumen sowie einem großen Wohnraum für das gemeinsame, zentral Leben mit Kochen, Essen und Entspannen.

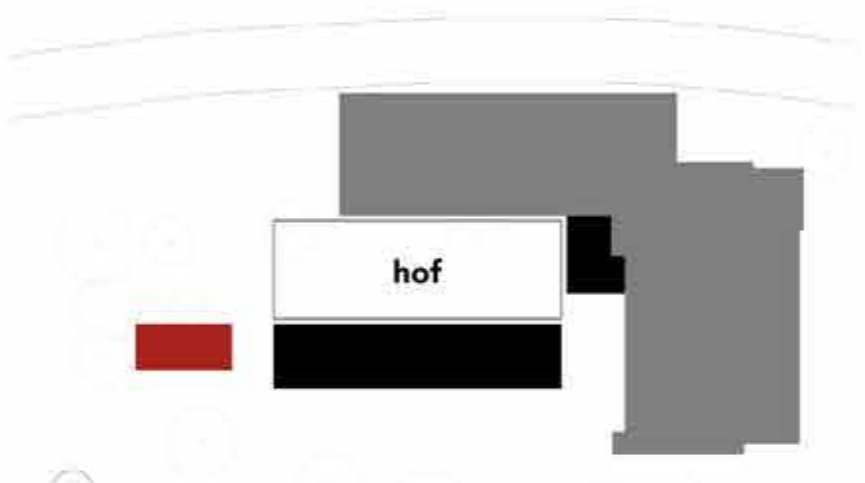
Das Obergeschoss in traditioneller Holzrahmenbauweise mit erhöhtem Flächenbedarf für drei Kinderzimmer mit Bad und einem separaten Bereich für die Eltern, schiebt sich über das Sockelgeschoß Richtung Garten. Alle privaten Räume im EG und OG sind zum wesentlichen Garten hin ausgerichtet und ohne Blickbezug zum Hotel und Gasthof. Lediglich ein kleines Büro im EG bietet einen verstellbaren Blick zum Hotel mit Gartenanlage. Ein vorgelagerter Innenhof mit Carport dient als Übergangszone zwischen öffentlichem und privatem Raum.

Der Entwurf und die Gestaltung des Baukörpers nimmt traditionelle, regionale Bauformen erneut auf und interpretiert diese neu. Durch die formale Schlichtheit und die Übernahme und Anwendung von Materialien und Strukturen aus dem angrenzenden Hotelneubau drückt das eigenständige Wohnhaus seine Zugehörigkeit und Verbundenheit mit dem Gesamtensemble aus und fügt sich dezent im Hintergrund in die neue Hofsituation ein.

Die Familie fühlt sich sehr wohl in den neuen Räumen und liebt ihr neues Heim. Die Kinder genießen die räumliche Nähe zu ihren Eltern im Hotel und Gasthof.



neubau / umbau bestand



lageplan / neubau umbau



**bauernhaus typologie**  
bestand

holzbau

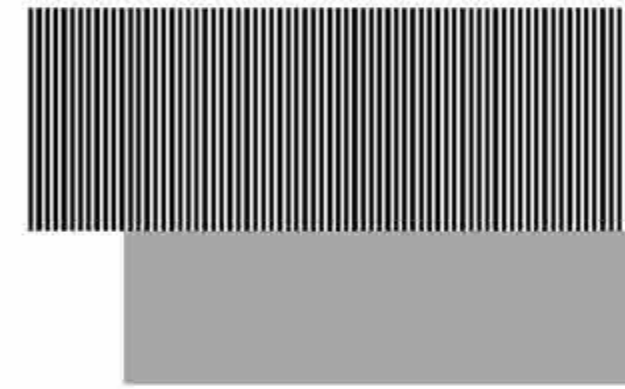
massivbau



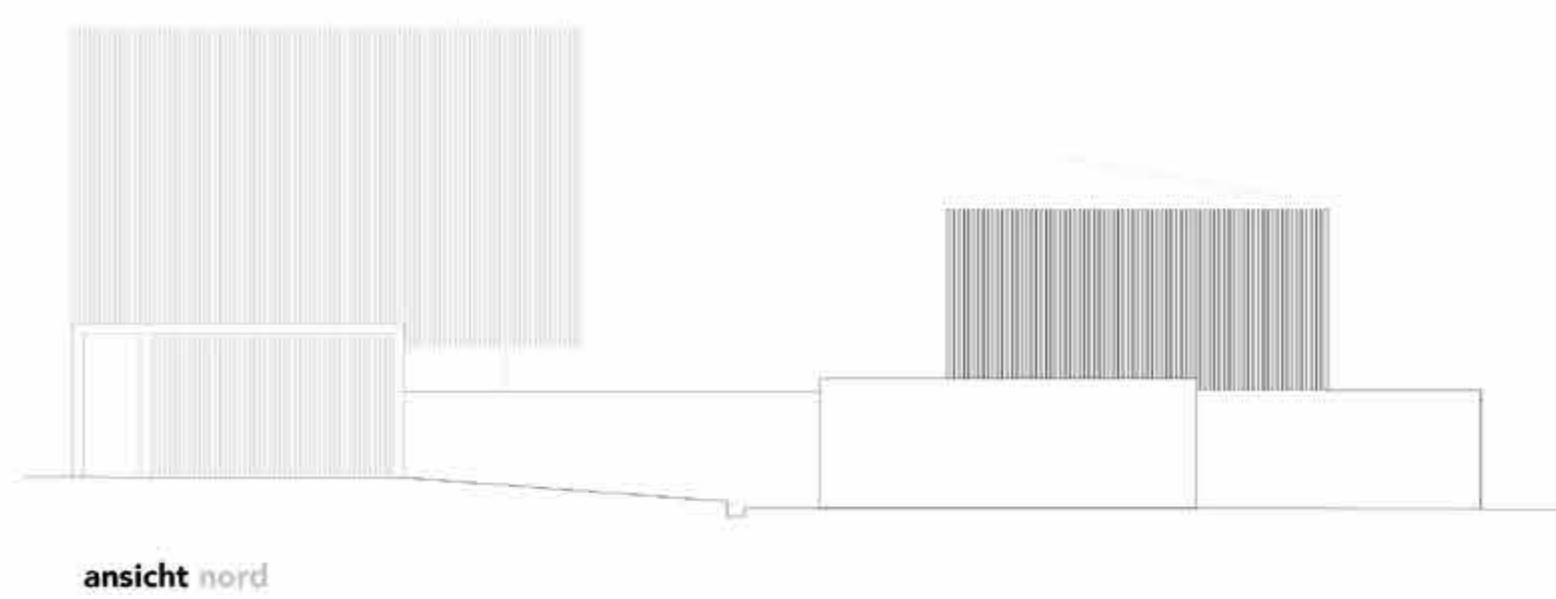
**neuinterpretation der typologie**  
neubau

holzbau

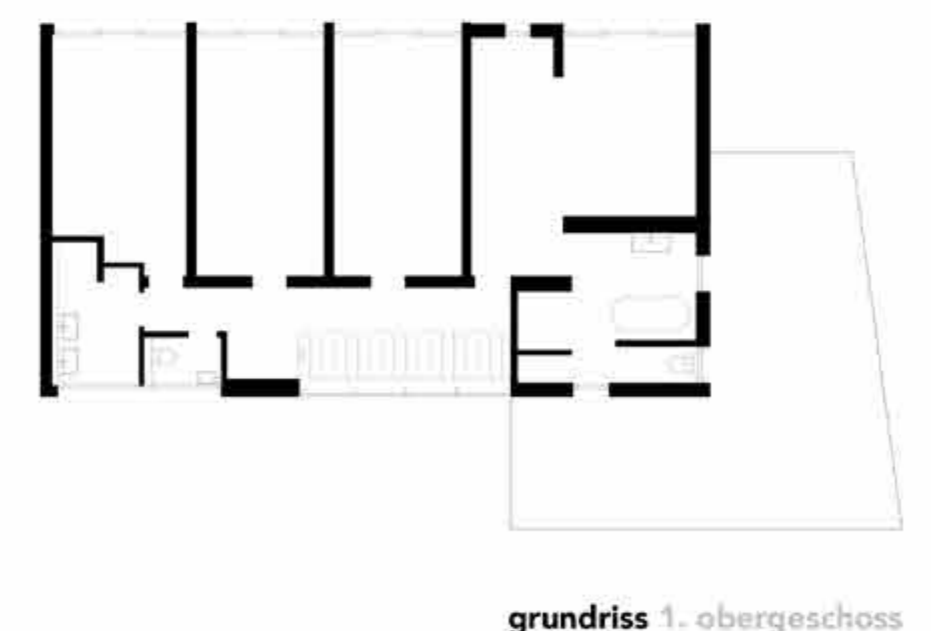
massivbau



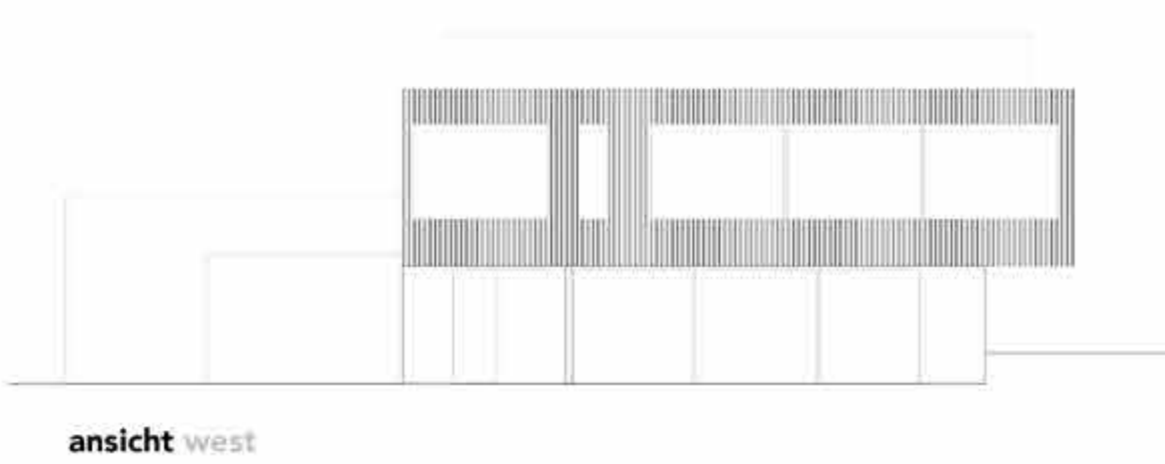
ansicht ost



ansicht nord



grundriss 1. obergeschoss



ansicht west



ansicht süd



grundriss erdgeschoss