

5. ROSENHEIMER HOLZBAUPREIS

Wohnbau Haid | Wagrain



Der kompakt organisierte Baukörper mit zentraler Erschließung reagiert durch unterschiedliches „Anschneiden“ des Volumens auf das heterogene Umfeld. Durch Gebäudeeinschnitte an den Ecken des Baukörpers situiert, erfahren alle 16 Wohnungen einen gedeckten und geschützten Außenbezug und eine mind. 2 seitige Orientierung. Der in Hybridbauweise (Beton skelett mit vorgefertigten Holzbauelementen) errichtete Baukörper bekommt mit einer Schindelfassade seine unverwechselbare Identität.

Die Kombination von Stahlbeton und hochgedämmten, vorgefertigten Wandelementen als raumbildende Außenhülle, ermöglichten eine maximale Effizienz bei Bauzeit und Wirtschaftlichkeit. Darüber hinaus bezieht sich die Holzschindelfassade auf Referenzen der ländlichen Bautradition, bildet mit Steildach seinen unverwechselbaren Charakter. Die, in Holz verkleideten, Loggien sind räumliche Erweiterungen der Wohnungen, bieten Schutz vor Wind und Wetter und sind daher ganzjährig nutzbar.

ALLG. KONSTRUKTION

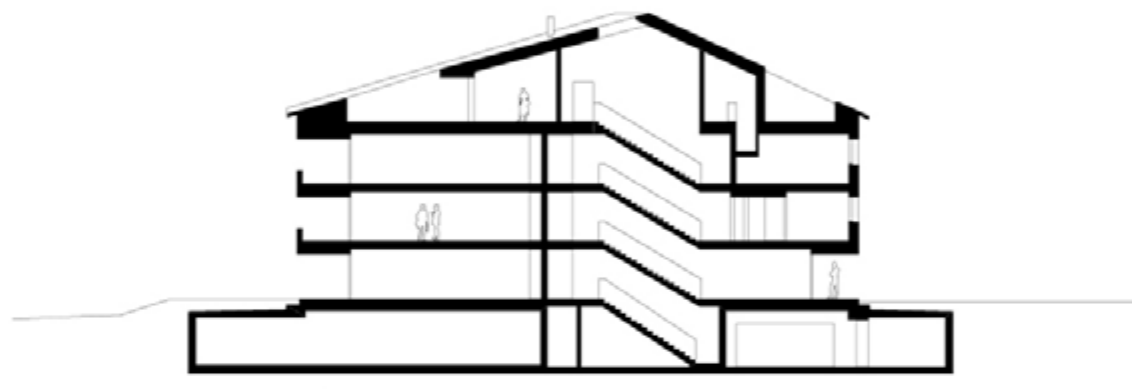
- Stahlbeton
- Skelettbau mit Holzriegel ausgefacht

TECHNISCHE GEBÄUDEDATEN

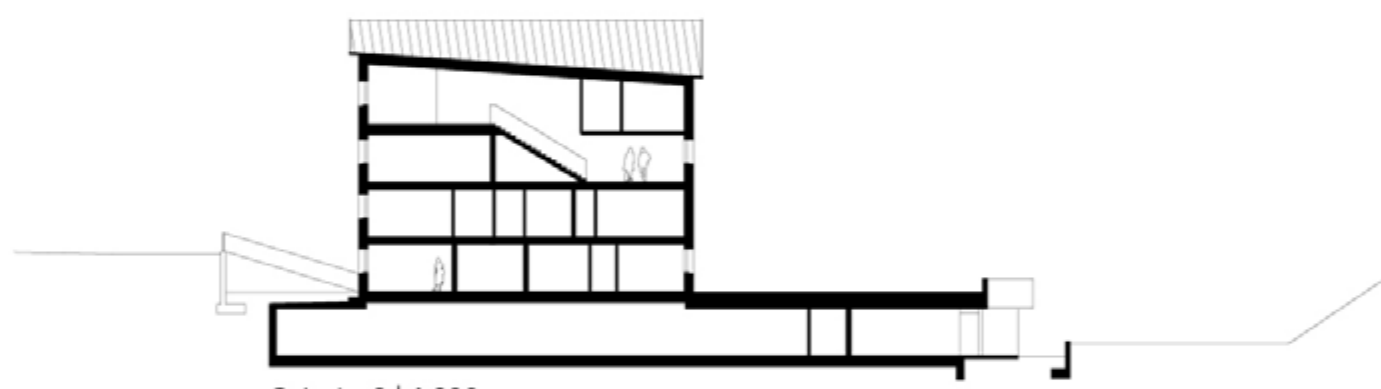
Energiekonzept:	Solaranlage Plusenergiestandard
Nutzfläche:	2.084 m ²
Kubatur:	8 776 m ³
Heizwärmebedarf	35 kWh/m ² a



Lageplan 1:500



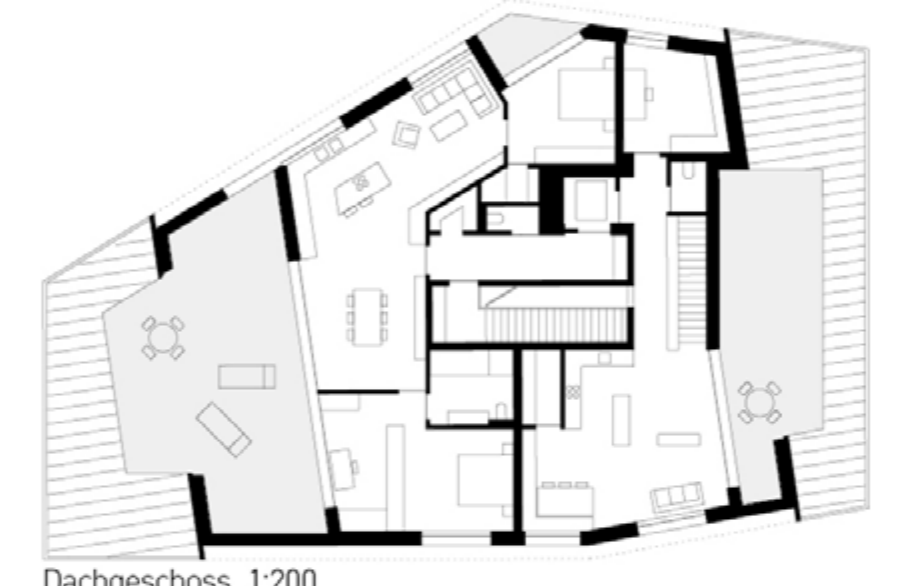
Schnitt 1 | 1:200



Schnitt 2 | 1:200



Untergeschoss 1:200



Dachgeschoss 1:200



Obergeschoss 1:200

