



5. ROSENHEIMER HOLZBAUPREIS 2020



EINFAMILIENHAUS | GASTEIG

LAGE Gasteig
5431 Kuchl

PLANUNG 06/2017 - 12/2017
BAUZEIT 04/2018 - 12/2018
BGF 180.50 m²
NUTZFLÄCHE 150.66 m²
BRI 780 m³

Bei diesem Projekt liegt der Schwerpunkt darin, das Gebäude behutsam in die außergewöhnliche und atemberaubende Umgebung zu setzen. Der Baukörper orientiert sich nach Westen hin zum malerischen Bergmassiv des Hohen Göll und nimmt die vorhandene Topografie im Innenraum auf.

Das Gebäude gliedert sich in den öffentlichen Wohn-Essbereich im Erdgeschoss und die privaten Schlafbereiche im ersten Obergeschoss, die über die zentrale Treppe erschlossen werden. Die Treppe im Osten stellt das Rückgrat des Hauses dar: Sie führt vom Haupteingang bis in das großzügige Dachgeschoss und schafft dadurch einen beeindruckenden Raum.

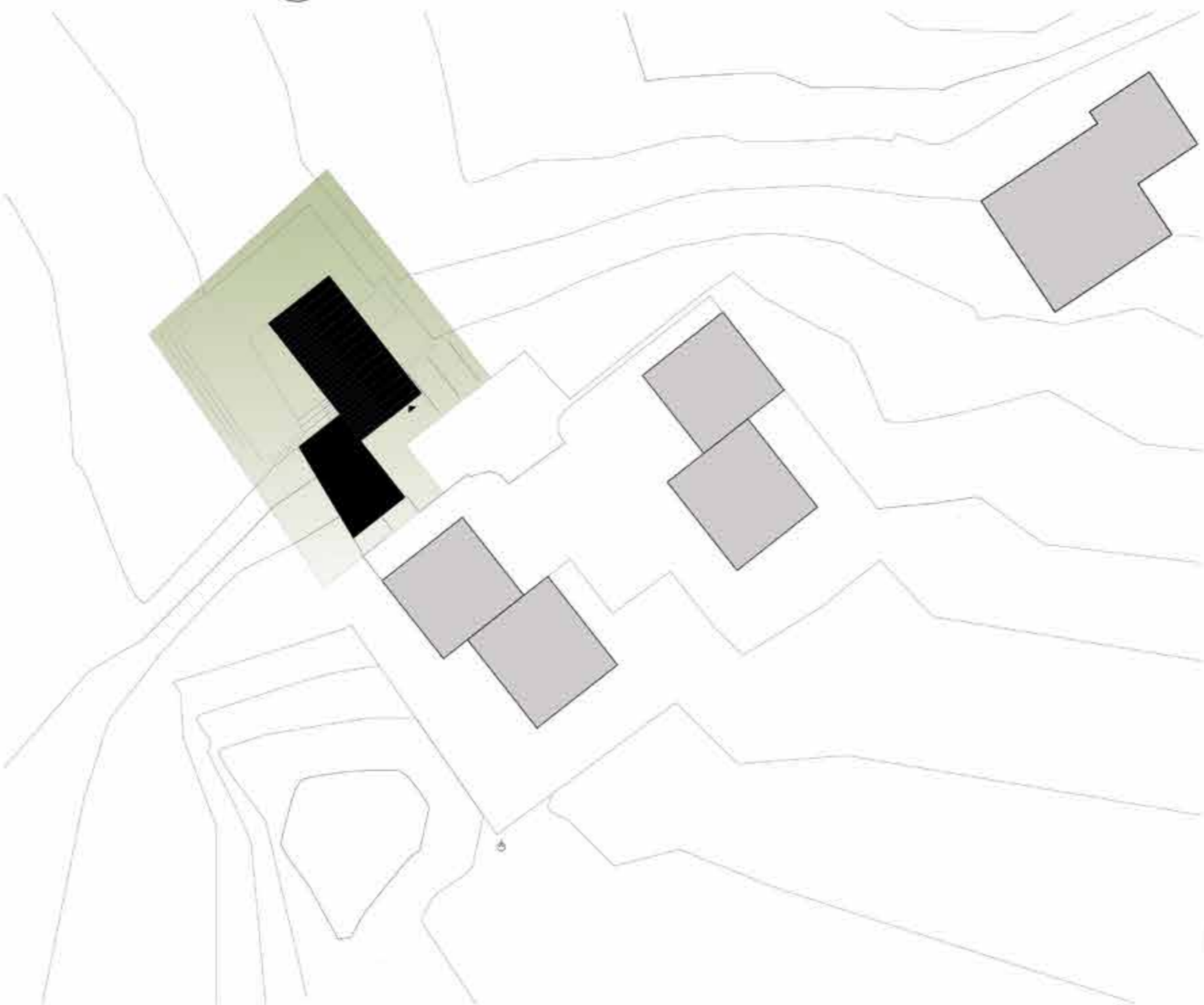
Die Erdgeschosszone fließt vom Haupteingang nach unten in den Essbereich, welcher sich mit großer Transparenz nach Westen öffnet und den überwältigenden Blick inszeniert. In diesem Bereich wird die Umgebung sprichwörtlich in den Innenraum geholt bzw. der Raum nach außen erweitert. Der etwas privatere und leicht abgeschottete Wohnbereich befindet sich hinter dem Kamin und sorgt für eine gemütliche und ruhige Atmosphäre.

Im ersten Obergeschoss gliedern sich die Schlafräume um die Treppe und orientieren sich nach Westen bzw. Süden. Der abschließende Dachraum mit vorgelagerter Dachterrasse ermöglicht einen Ausblick über das Tennengebirge im Süden bis hin zum Dachstein.

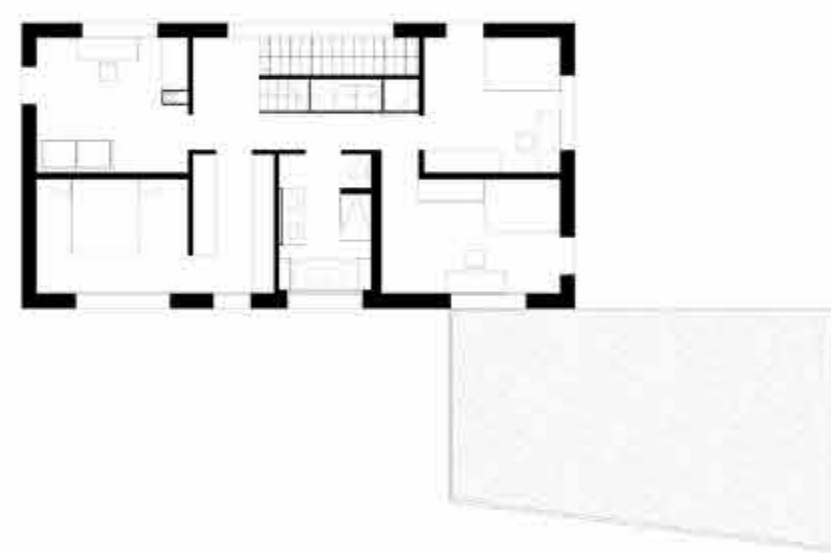
Der regionale Baustoff „Holz“ wurde am bzw. im gegenständlichen Objekt konstruktiv, raumbildend und gleichzeitig als Schutzhülle verwendet. Auf der Innenseite geölte Massivholzwände in Verbindung mit Eichenboden (Erdgeschoss und erstes Obergeschoss) sowie Fichtenboden (Dachgeschoss) bilden eine homogene Raumatmosphäre. Lehmputz auf einzelnen Wänden im Raum sorgt zusätzlich für ein ausgewogenes Raumklima.

Die Fassade besteht aus einer geschlossenen, vorvergrauten Tannenschalung mit unterschiedlichen Breiten. Bei den Einschnitten wurde eine geschlossene, natürliche Schalung ohne Fuge verwendet, um diese Bereiche besonders hervorheben und betonen zu können.

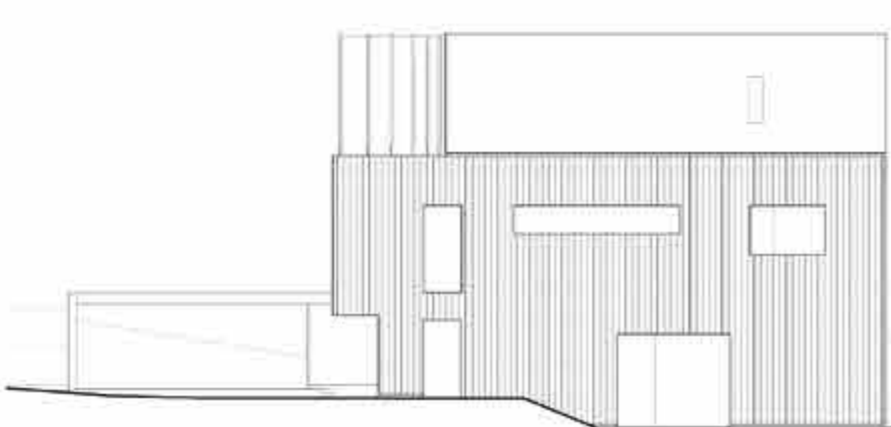
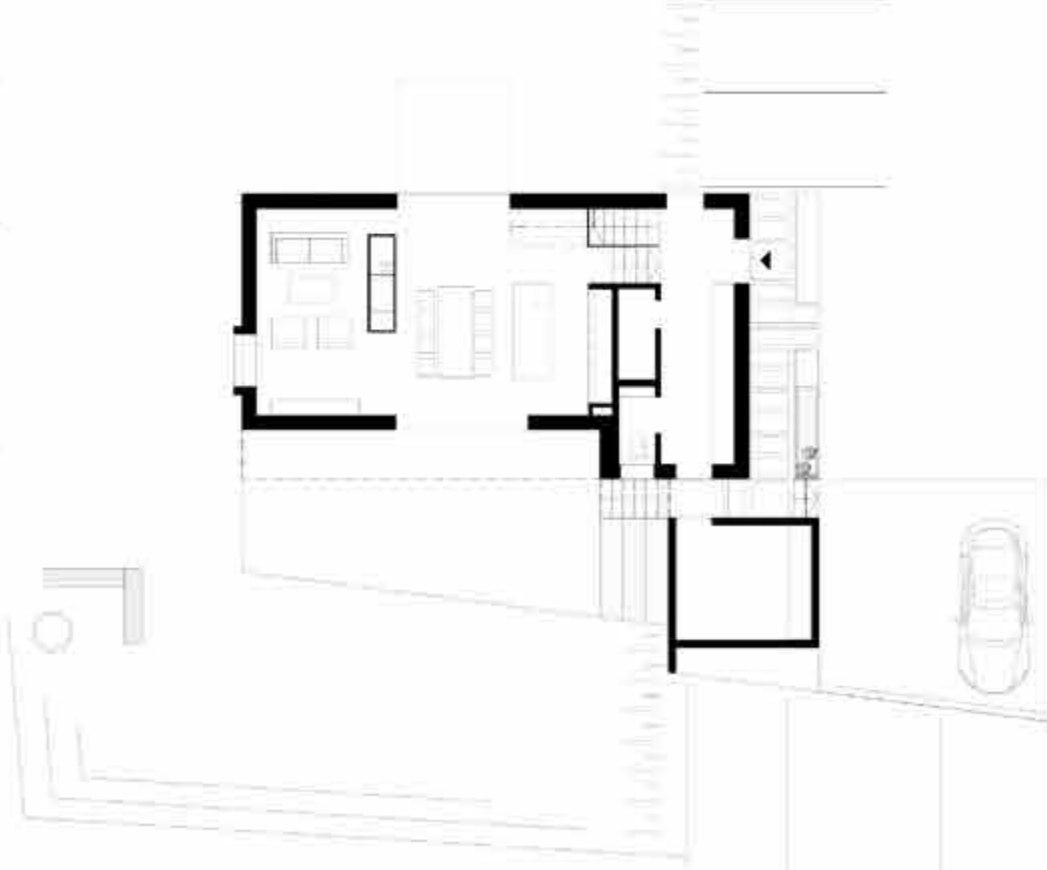
Lageplan 0 20



Ebene 1



Ebene 0



Ansicht Ost 0 4

Querschnitt

Ansicht West

