

Krankenpflegeschule Kufstein-Endach | Tirol

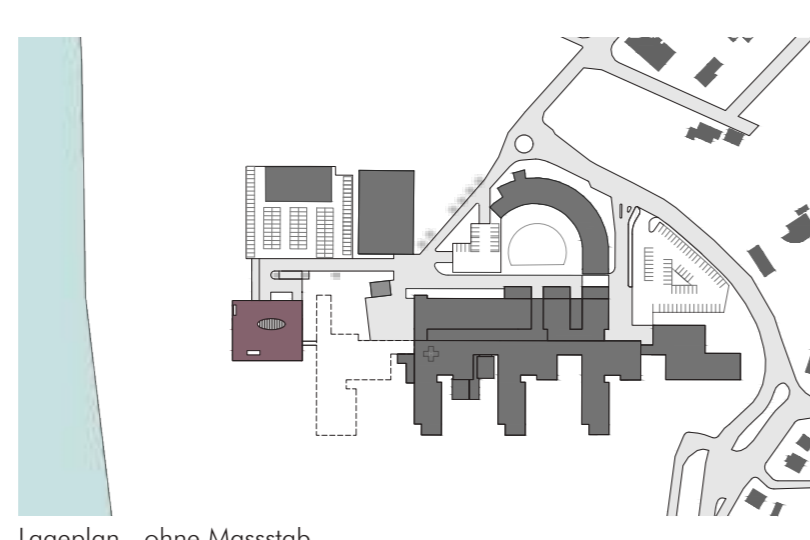
Kategorie
Öffentlicher Bau und Gewerbebau

Ort
Endach 27, 6330 Kufstein, Austria

Fertigstellung
6/2019

Konstruktion
Holzmassivbauweise aus großformatigen Brettsperrelementen

Baukosten
7,35 Mio. EUR (Errichtungskosten, netto)



Lageplan - ohne Masstab

gewährleisten wurden Verwaltungs- und Pausenbereiche sowie die Garderoben der Schüler und Schülerinnen im Erdgeschoss untergebracht. Die Erschließung des Gebäudes erfolgt über einen Treppenlauf, der sich entlang einer vom Erdgeschoss bis ins 1. Obergeschoss führenden und leicht geschwungenen Stumpflehne schmiegt. Der gesamte innere Kern wird über ein großzügiges elliptisches Oberlicht erhellt. Die Räume des Obergeschosses (Klassen, Medienräume, Bibliothek) sind blockartig um den zentralen Erschließungs- und Kommunikationsbereich angeordnet. Unterbrochen werden diese durch Loggien, eine Außentreppe und verglaste Bereiche, die Ausblicke in die Umgebung schaffen und somit die Berglandschaft Kufsteins in das Innere der Pflegeschule transportieren. Die Aufenthaltsqualität des Gebäudes soll dadurch die Hochwertigkeit der Ausbildung widerspiegeln und ihr in Zukunft noch bessere Rahmenbedingungen für die Entwicklung des Berufsstandes bieten.

Die neue Krankenpflegeschule Kufstein / Endach definiert sich städtebaulich als Erweiterung bzw. räumlicher Abschluss des Areals rund um das Bezirkskrankenhaus Kufstein und schließt über einen Verbindungsgang im Obergeschoss an den zukünftig neu entstehenden Bettentrakt an. Das gesamte Gebäude wurde als zweigeschossiger Holzbau konzipiert, der über die geforderten funktionellen Abläufe eines modernen Schulbetriebs hinaus regionale Bautradition aufnimmt und somit materielle wie räumliche Bezüge zwischen Außen und Innen schafft. Typologisch vereint das Gesamtkonzept kurze Wegeführungen mit großzügigen Kommunikations- und Lernbereichen, die mit der veralteten klassischen Schularchitektur brechen und so wesentlich zum Erfolg der Lehr- und Lernziele der neuen Unterrichtskultur beitragen werden.

Der nördlich gelegene Haupteingang samt überdachtem Vorplatz und Autoabstellplätzen leitet den Besucher in ein zentrales Foyer. Um einen reibungslosen Tagesablauf zu



Schimmernde Alu-Blechfassade - fotocredit by Andrew Phelps



Hauptzugang zur Krankenpflegeschule - fotocredit by Andrew Phelps



Geschwungene Hauptstiege mit Stumpflehne und großzügigem Oberlicht - fotocredit by Andrew Phelps



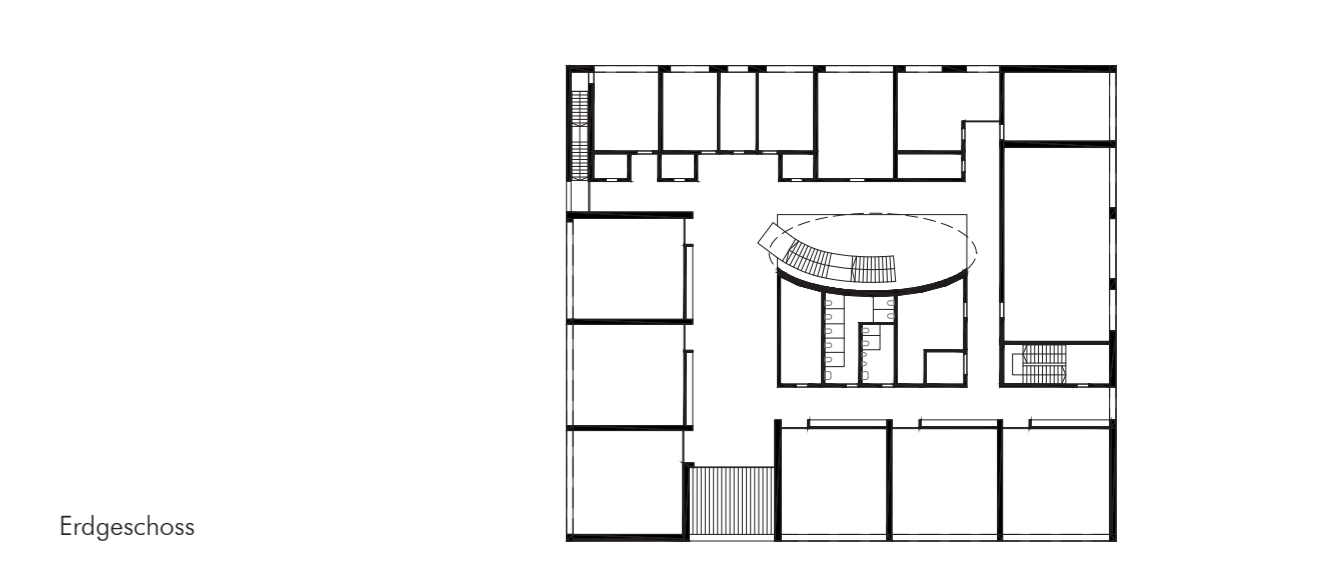
Klassenzimmer mit Ausblick ins Grüne - fotocredit by Andrew Phelps



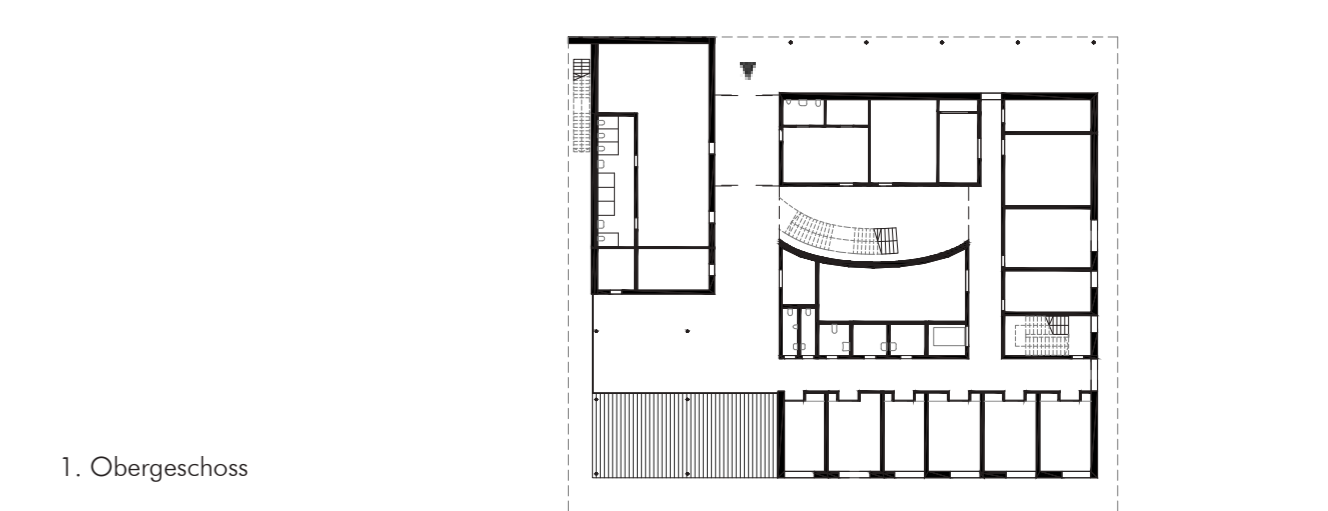
Allgemeinbereich mit Zugang zur Terrasse - fotocredit by Andrew Phelps



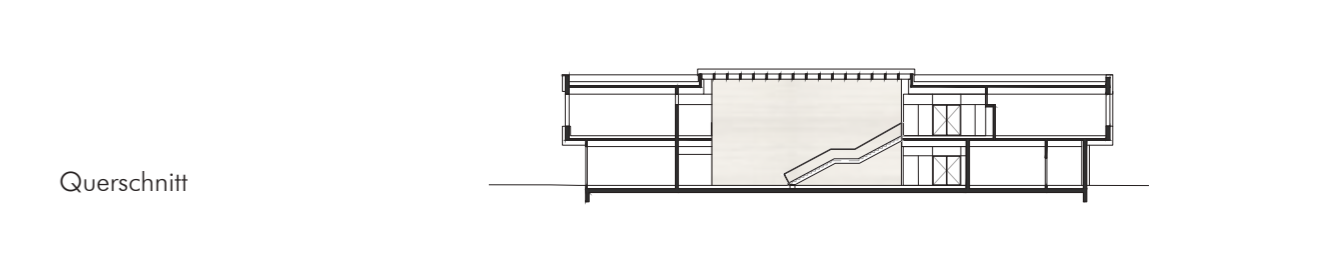
Bibliothek - fotocredit by Andrew Phelps



Erdgeschoss



1. Obergeschoss



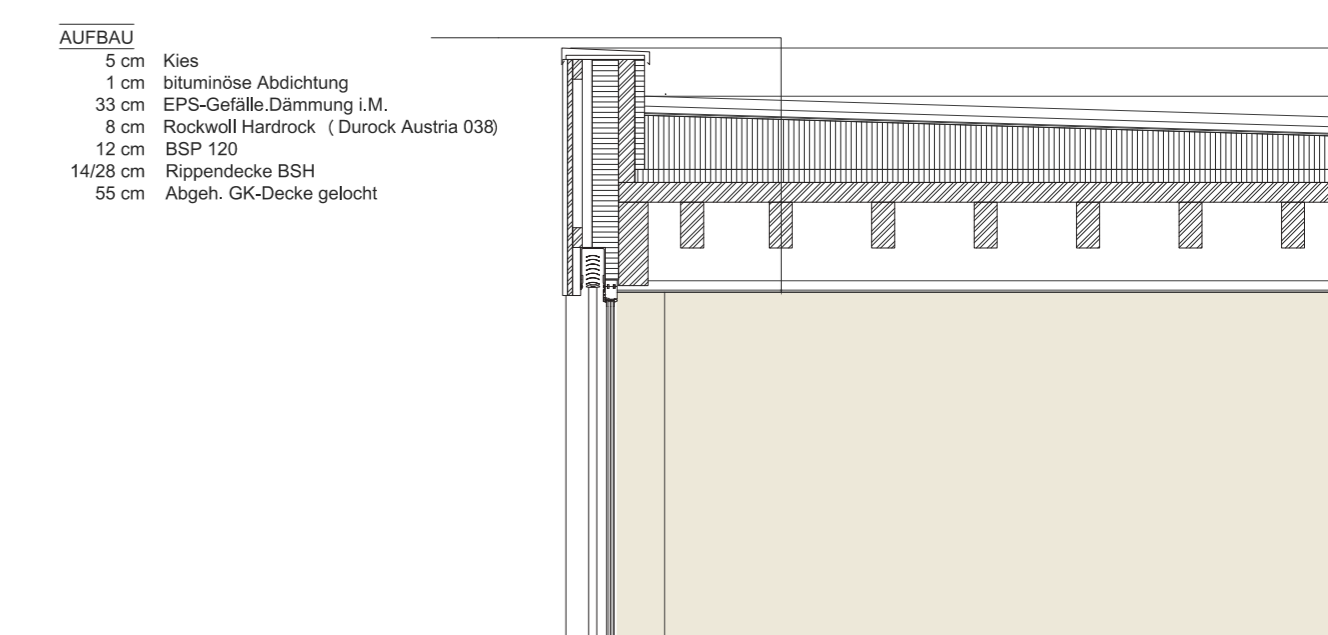
Querschnitt



Klassenraum im Rohbauzustand



Teilweise überdeckter Terrassenbereich - fotocredit by Andrew Phelps



WANDAUFBAU AUSSENWAND
 3,0 cm Alu-Blechfassade
 3,0 cm Holzschalung
 10,0 cm Lattung Hohlraumlüftung
 Windsichtung
 16,0 cm Wärmedämmung
 Dampfbremse
 BSP
 4,0 cm Schwingbögel dazw. Mineralwolle
 1,25 cm GK-Platte, 1-fach beplankt
 3,0 cm Lattung
 2,0 cm Weisstanne 3-Schichtplatte

AUFBAU
 1,20 cm Holzboden
 8,0 cm Heizestrich
 Folie
 4,0 cm Trittschalldämmung
 Dampfbremse verklebt
 Splittschüttung gebunden
 Folie verklebt
 18,0 cm Brettsperrele-Decke
 16,0 cm Wärmedämmung
 Windsichtung
 10,0 cm Lattung
 6,0 cm Korklattung
 2,0 cm Blockwandschalung
 Klasse B 145/19mm



Detail Holzbau - Verbautes Holz 1,049m³



Rohbauzustand...



...mit Ausblick - fotocredit by Andrew Phelps