

5. ROSENHEIMER HOLZBAUPREIS 2020

REVITALISIERUNG HOF NEUHÄUSL SCHEFFAU AM WILDEN KAISER



Das „Neuhäusl“ im Gemeindegebiet Scheffau in Tirol wurde vor etwa 300 Jahren errichtet. In den letzten 20 Jahren stand das Gebäude leer und wurde nach und nach dem Verfall preisgegeben.

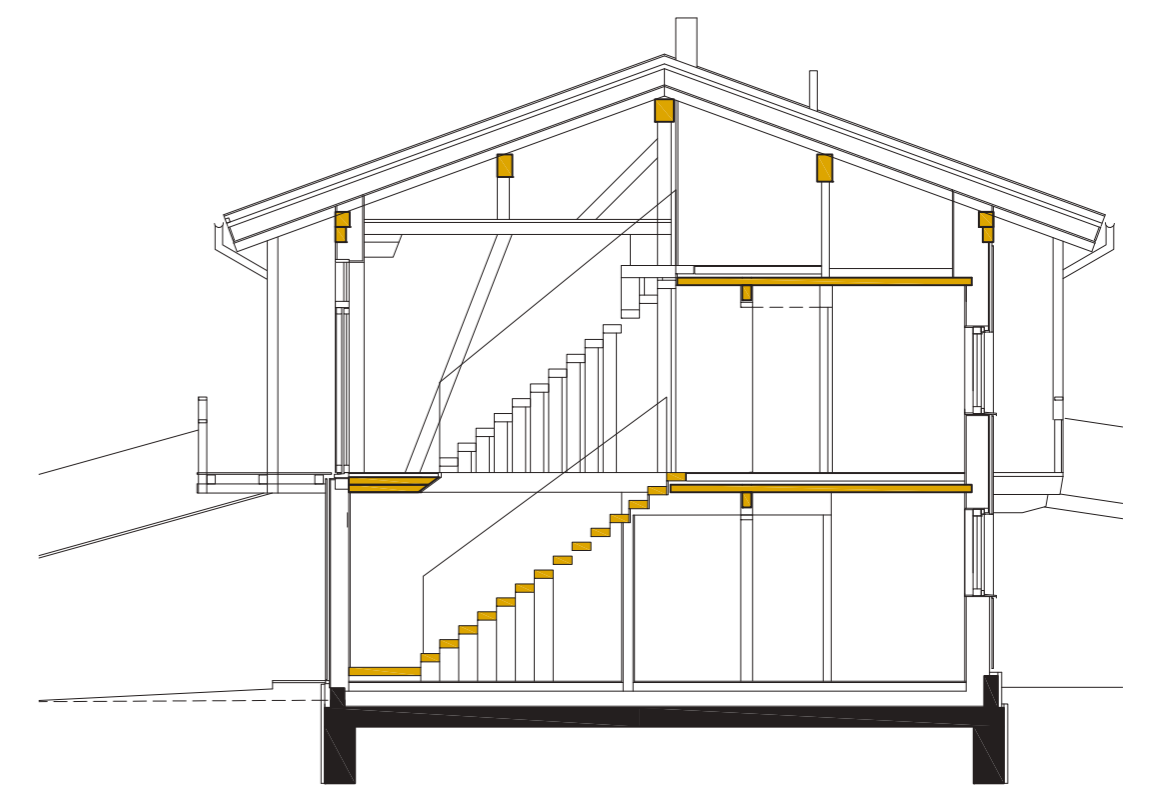
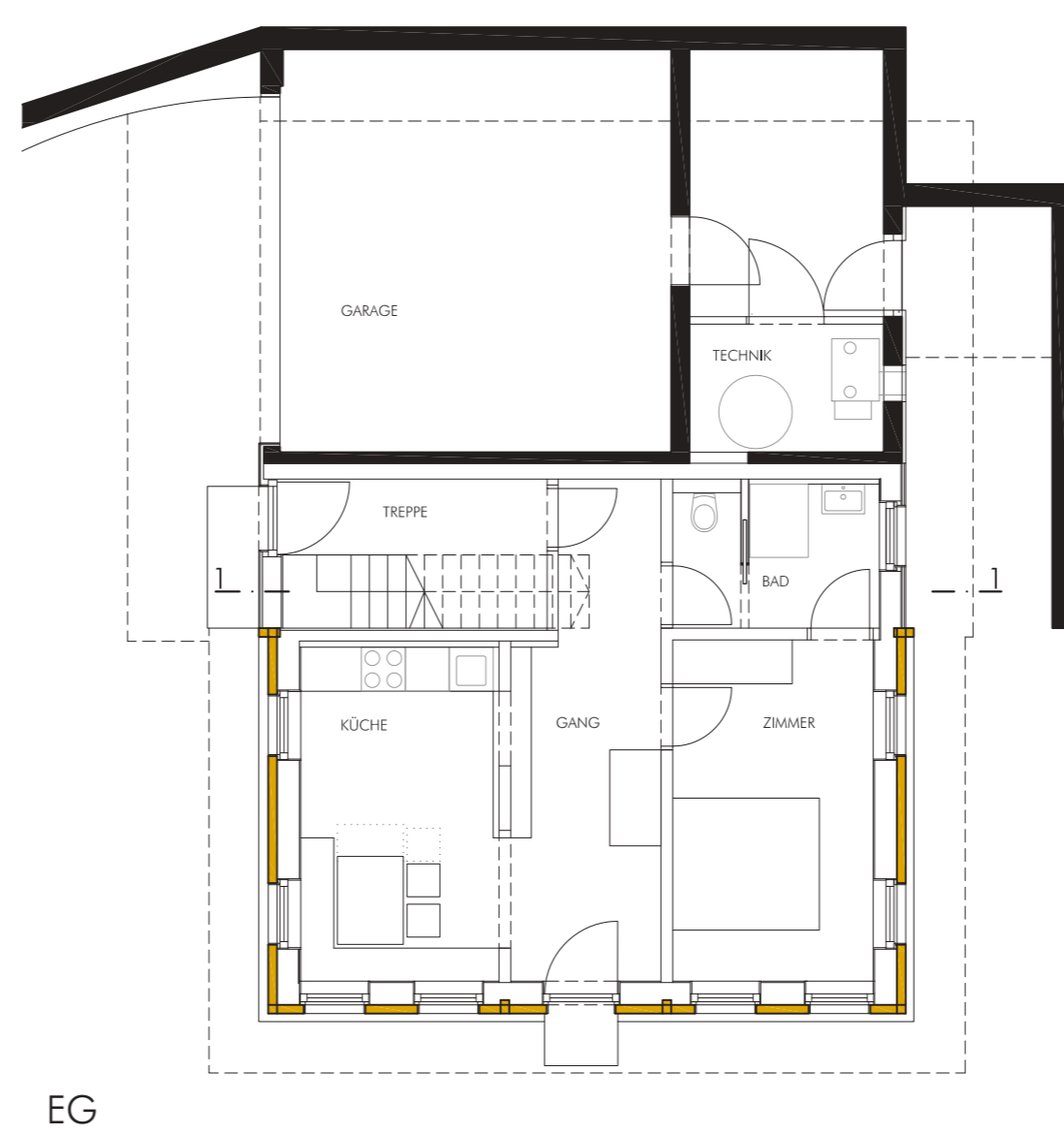
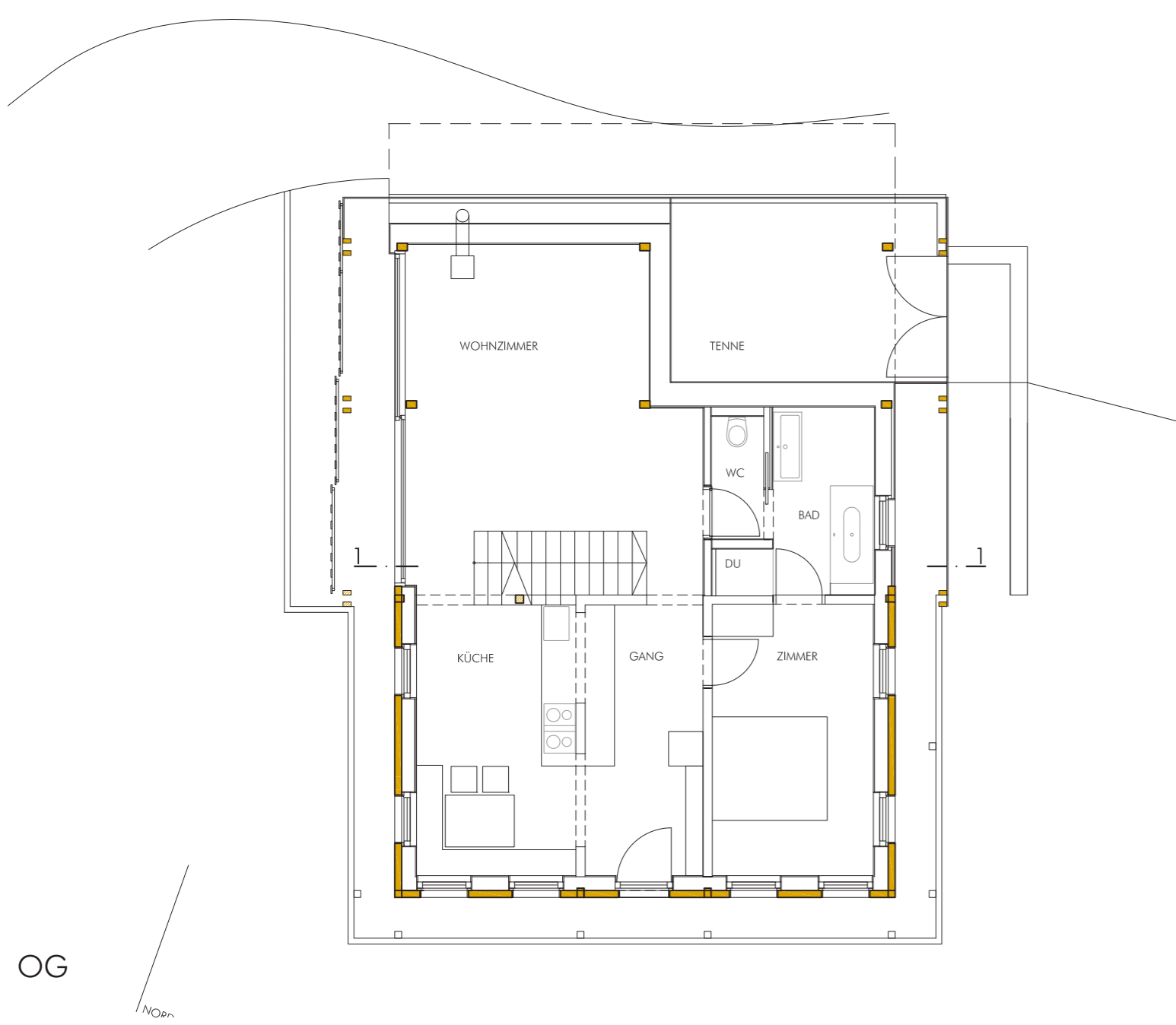
Das äußere Erscheinungsbild des alten Bauernhauses sollte erhalten bleiben. Dadurch war man gezwungen, eine konsequente Innendämmung umzusetzen, was jedoch auch den Vorteil einer gezielten Minimierung vorhandener Wärmebrücken mit sich brachte. Im Inneren wurden die Räume neu strukturiert, um modernen Wohnansprüchen zu entsprechen, und seinen neuen Nutzern höchste Behaglichkeit bieten zu können.

Aufgrund der Kompaktheit der vorhandenen Kubatur, dem sehr geringen Heizenergiebedarf und dem Einsatz modernster Baustoffe ist die Beheizung des Objekts über eine Wärmepumpe, ein Drexel+Weiss Kompaktgerät, mit angeschlossener Frischwasser Systemspeicher effizient möglich.

Heizwärmebedarf: 17 kWh/m²a(PHPP)
zertifiziert vom PHH Innsbruck

Wandaufbau Bestand	
Weisstannenschalung	1,9 cm
OSB stossverklebt	1,5 cm
Zellulosedämmung	22 cm
Stegträger	22 cm
(System Steico)	
Winddichtung	
Blockwand Bestand	12 cm

Wandaufbau Ausbau Tenne	
Weisstannenschalung	1,9 cm
OSB stossverklebt	1,5 cm
Zellulosedämmung	28 cm
Stegträger	28 cm
(System Steico)	
DWD	1,5 cm
Winddichtungsbahn	
Hinterlüftung	3 cm
Holzschalung	2 cm



OG

EG

SCHNITT