

# WOODY

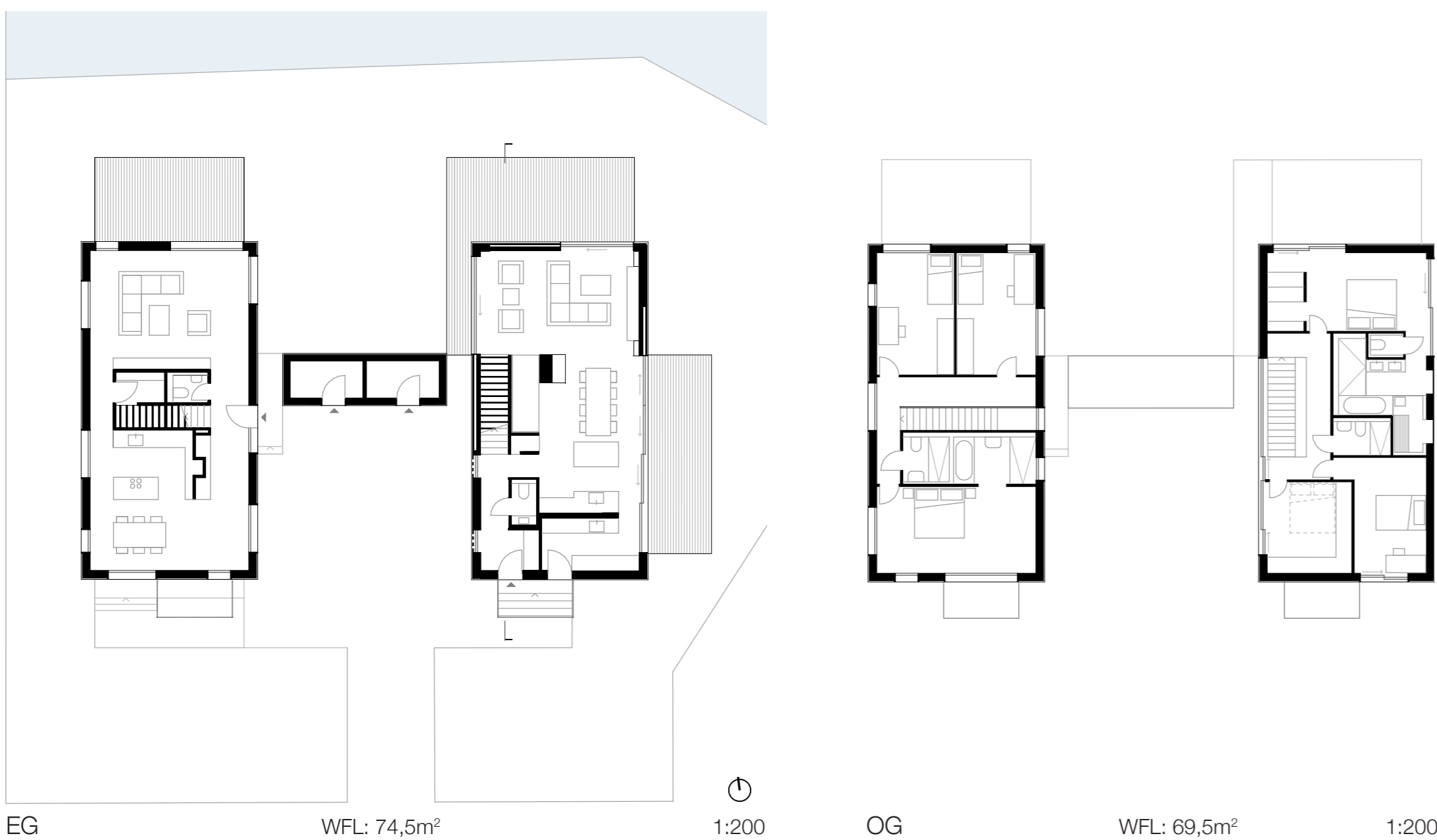


Der Neubau zweier Ferienhäuser entlang des Kanals am Nordufer des Starnberger Sees fügt sich harmonisch in das bestehende Ensemble aus hölzernen Fischerhütten ein. Die vorgehängte, hinterlüftete Holzfassade mit zwei unterschiedlichen Rautenformen erinnert an Fischschuppen. So strahlt der Flachbau trotz der schlichten kubischen Solitäre eine angenehme Wärme aus.

Aufgrund der Seennähe und des hohen Grundwasserspiegels war eine Unterkellerung nicht möglich. Die notwendige Technik wurde in einem Verbindungsbau zwischen den beiden Holzkuben untergebracht. Trotz jeweils weniger als 100m<sup>2</sup> Grundfläche bieten die Massivholzhäuser somit viel Wohnraum. Das Technikhaus verbindet das Ensemble und trennt die Kanalseite von den Parkplätzen und der steinernen Zufahrt. So entsteht eine exklusive Ruhezone am Wasser.

Die bis zu 8 Meter breiten Fensteröffnungen der Häuser projizieren die Ruhe der Wasserfläche in die Gebäude. Die raumhohen Fenster verschwinden in Wandtaschen und schaffen ein lichtdurchflutetes EG mit fließenden Übergängen zwischen Küche, Essbereich und Wohnzimmer hinaus auf die Terrassen.

Das Grundstück liegt am Nordufer des Starnberger Sees. Im Zuge der Bebauungsplanänderung, für das sich südlich der zwei Ferienhäuser befindende neu konzipierte Strandbad und der im Norden situierten Wassersportsiedlung, bilden die Baukörper ein starkes Gelenk aus. Das Ensemble fügt sich durch die einfachen kubischen Formen gut in den städtebaulichen Kontext ein, ist aber durch die besondere Fassadengestaltung ein Blickfang.



## Bauweise:

Fassadenplatte Kesseldruckimprägniertes Kreuzschichtholz 30mm, Holz-Unterkonstruktion 30mm, Fassadenbahn, Dämmung Weichfaserplatte 140mm, Brettsperholz 100mm, 2x Gipskartonplatte 25mm

U-Wert der Außenwand 0,22 W/m<sup>2</sup>K; dreifach-verglaste Fenster mit Aluminium-Rahmen, U-Wert Rahmen 0,9 W/m<sup>2</sup>K; Flachdach mit Kiesschüttung, U-Wert Dach 0,16 W/m<sup>2</sup>K

## Technik:

Gas-Brennwerttherme, Fußbodenheizung, Gaskamin, Solarthermie, Photovoltaik

## Energiebedarf:

Primärenergiebedarf: 79,00 kWh/m<sup>2</sup>a  
Heizwärmebedarf: 55,00 kWh/m<sup>2</sup>a  
Endenergiebedarf: 51,00 kWh/m<sup>2</sup>a (Heizung)  
13,00 kWh/m<sup>2</sup>a (Trinkwassererwärmung)

**Baukosten:** 1.6 Mio €

## Besonderheit:

Jedes der Häuser steht auf zwölf Pfählen, die 18m tief in die Erde reichen und dort auf festem, steinernen Grund stehen.

