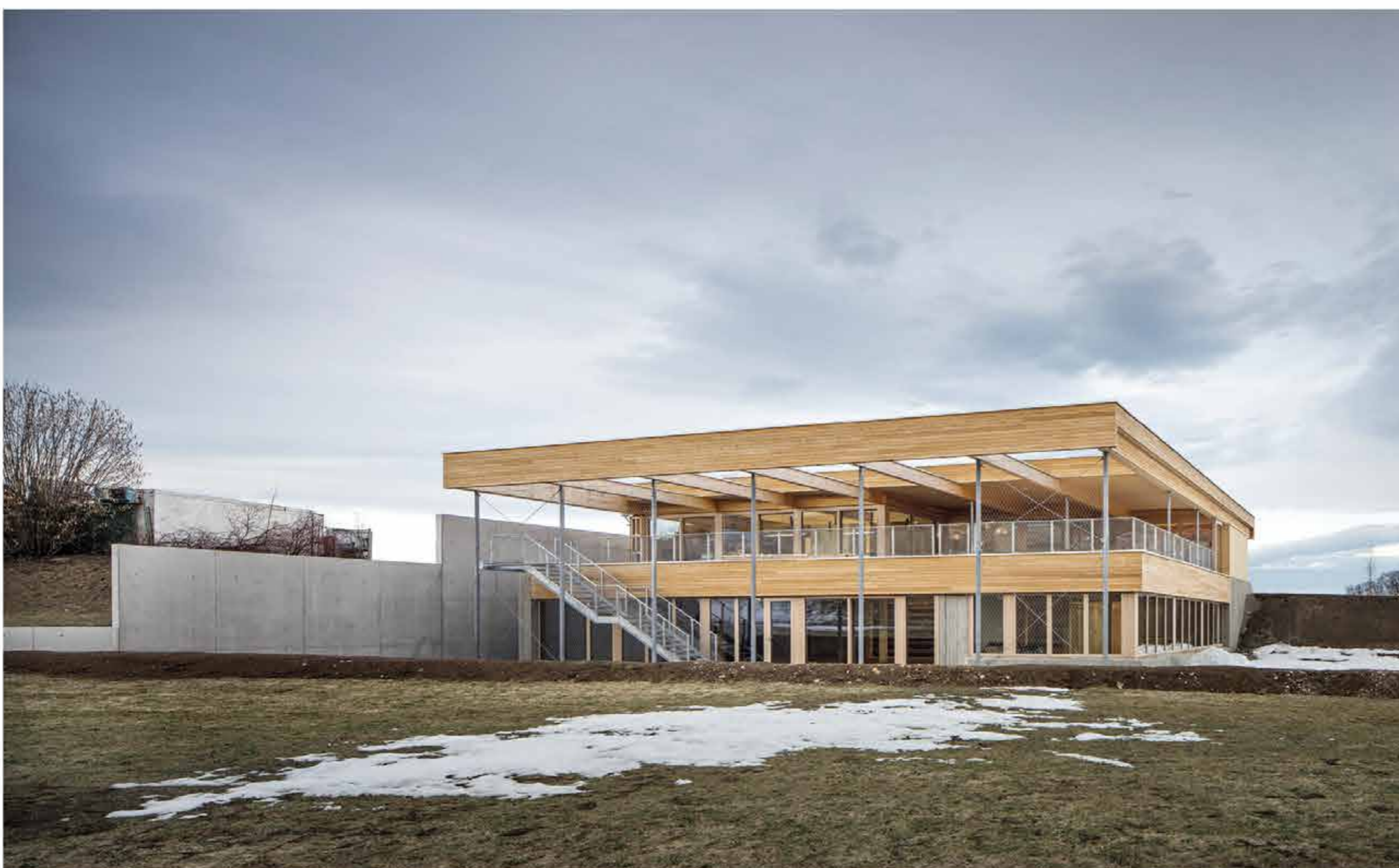


5. ROSENHEIMER HOLZBAUPREIS

VIVID PLANET SOFTWARE | Henndorf



Kein klassisches Bürogebäude zu entwickeln, sondern ein „Arbeitsumfeld“ der besonderen Art zu schaffen, waren die Vorgaben der Softwarefirma Vivid Planet.

Für den Bauherrn war es wichtig, den Mitarbeitern ein Arbeitsumfeld zu bieten, in dem sie den täglichen Salzburger Verkehrskollaps entgehen und gleichzeitig ein Arbeitsumfeld zu schaffen, in dem produktives und kommunikatives Arbeiten möglich ist.

Mit einem offenen Raumfluss und maximaler Flexibilität wurden Raumsequenzen entwickelt, die unterschiedlich Qualitäten und starke Bezüge untereinander aufweisen. Darüber hinaus vermitteln die Räume auf eine großzügige, zum Teil gedeckte Terrasse bzw. in den davor liegenden Garten. Das Bauen im Landschaftsraum, an der Schwelle zwischen Siedlungsraum und freier Kulturlandschaft stellt ein interessantes Thema dar. Es wurde auf die vorhandene Typografie mit einem einfachen zweigeschossigen Solitär reagiert, der sich an den bestehenden Hang orientiert. Im Bereich des Ankommens wird der Baukörper als eingeschossiges Volumen lesbar. Das Konzept stärkt den Dialog zwischen Innen- und Außenraum. Es werden Blickbeziehungen in den Landschaftsraum geschaffen.

Schwerpunkt wurde in Nachhaltigkeit der verwendeten Materialien, Holzbau, offene und moderne Architektur, Platz für Kommunikation und angenehme und produktive Arbeitsatmosphäre gelegt.

ALLG. KONSTRUKTION

Hybridbau
 Sockel: Stahlbeton
 Aufbau: Holzmassiv

TECHNISCHE GEBÄUDEDATEN

Energiekonzept: Photovoltaik
 Wärmepumpe
 Nutzfläche: 762 m²
 Kubatur: 4 529 m³
 Heizwärmebedarf: 38,2 kWh/m²a

