

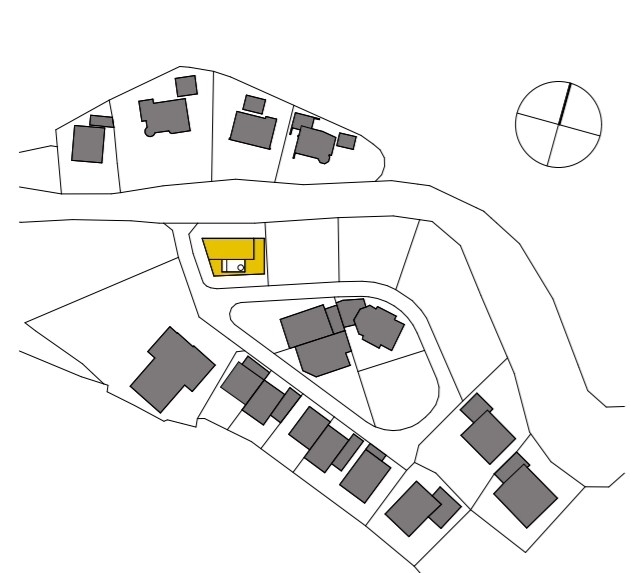
## 5. Rosenheimer Holzbaupreis 2020 Hofhaus in Sebi/Niederndorf (A)



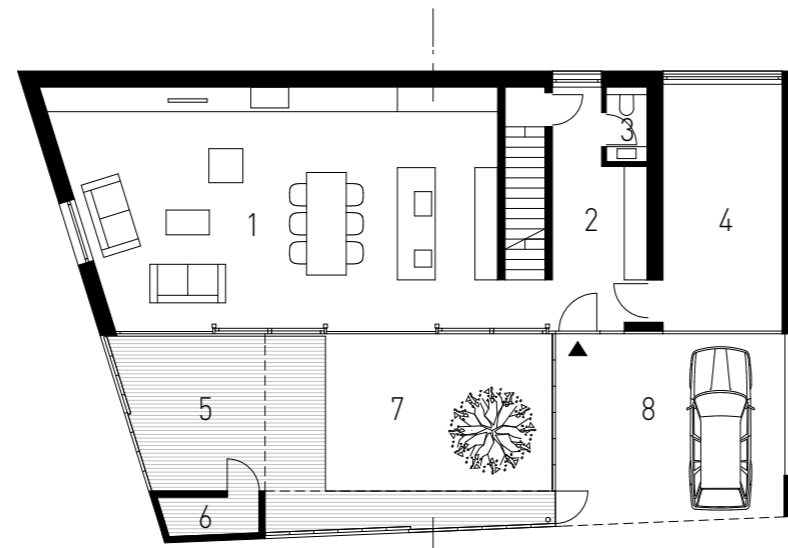
FERTIGSTELLUNG Mai 2019  
GRUNDSTÜCK 499 m<sup>2</sup>  
WOHNFLÄCHE 172 m<sup>2</sup>  
BGF 250 m<sup>2</sup> - BRI 1.160m<sup>3</sup>  
ANZAHL BEWOHNER 2 (noch)  
BAUKOSTEN ca. 400.000 €

KONSTRUKTION  
UG/ teilweise EG in Massivbauweise Stb.  
EG bis OG in Massivholzbauweise  
HEIZSYSTEM Luftwärmepumpe  
HEIZWÄRMEBEDARF 35 kWh/m<sup>2</sup>a  
PRIMÄRENERGIEBEDARF 65 kWh/m<sup>2</sup>a

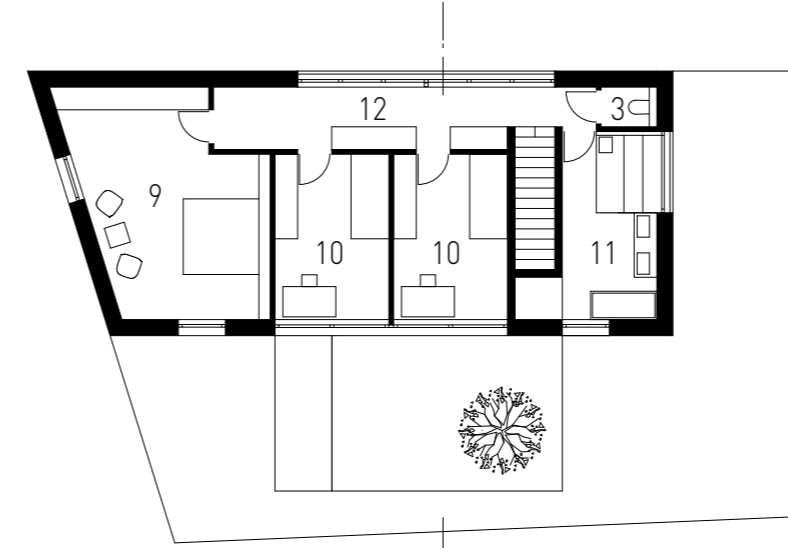
Der markante hölzerne Baukörper steht am Rand eines eng parzellierten Neubaugebiets in Sebi/Niederndorf. Durch eine dezente Hanglage thront das kleine Eckgrundstück leicht über einer stark frequentierten Straße, die direkt im Norden angrenzt. Um in dieser Lage die gewünschte Privatheit zu gewährleisten, trotzdem aber auch in Bezug zur Umgebung zu treten, ist das Gebäude als introvertiertes Hofhaus konzipiert. Der zweigeschossige Bau hat einen nahezu rechteckigen Grundriss. Im Obergeschoss springt er in Längsrichtung um die halbe Breite zurück und schützt somit die von der Straße abgewandte Gebäudeseite vor Einblicken und Lärm. Über die Südfassade kommuniziert das Haus mit seiner Umgebung. Hier befindet sich das Herzstück des Baus: ein geschützter, vielseitig nutzbarer Innenhof. Wahlweise kann er durch Holzschiebeelemente, die sich in die Fassade integrieren, entweder geöffnet oder geschlossen werden. Der Hof wird zum grünen Außenwohnraum. Große Glasschiebetüren im Erdgeschoss lassen Innen- und Außenraum nahezu verschmelzen. Das Erdgeschoss besteht aus einem offenen Wohnbereich, in dem gleichzeitig gekocht, gegessen und gelebt werden kann. Im Obergeschoss gibt es neben dem Elternschlafzimmer zwei weitere Räume sowie ein Bad mit Sauna. Das Gebäude ist in hochwärmedämmter Holzbaupweise ausgeführt. Die Außenhülle ist in sägerauer unbehandelter Tanne als „offene“ vertikale Schalung und in gehobelter glatter Tanne als „geschlossene“ Schalung konzipiert.



LAGEPLAN M 1\_2.500

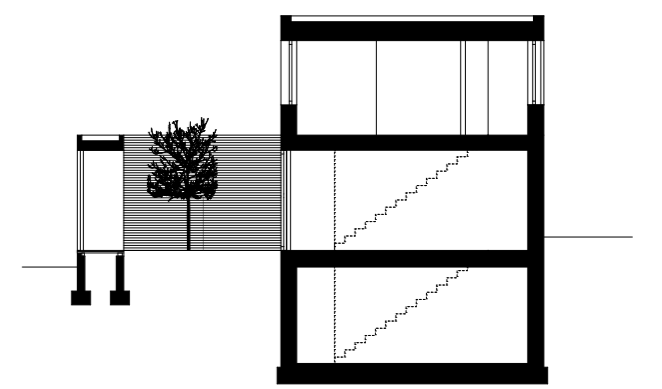


ERDGESCHOSS M 1\_200

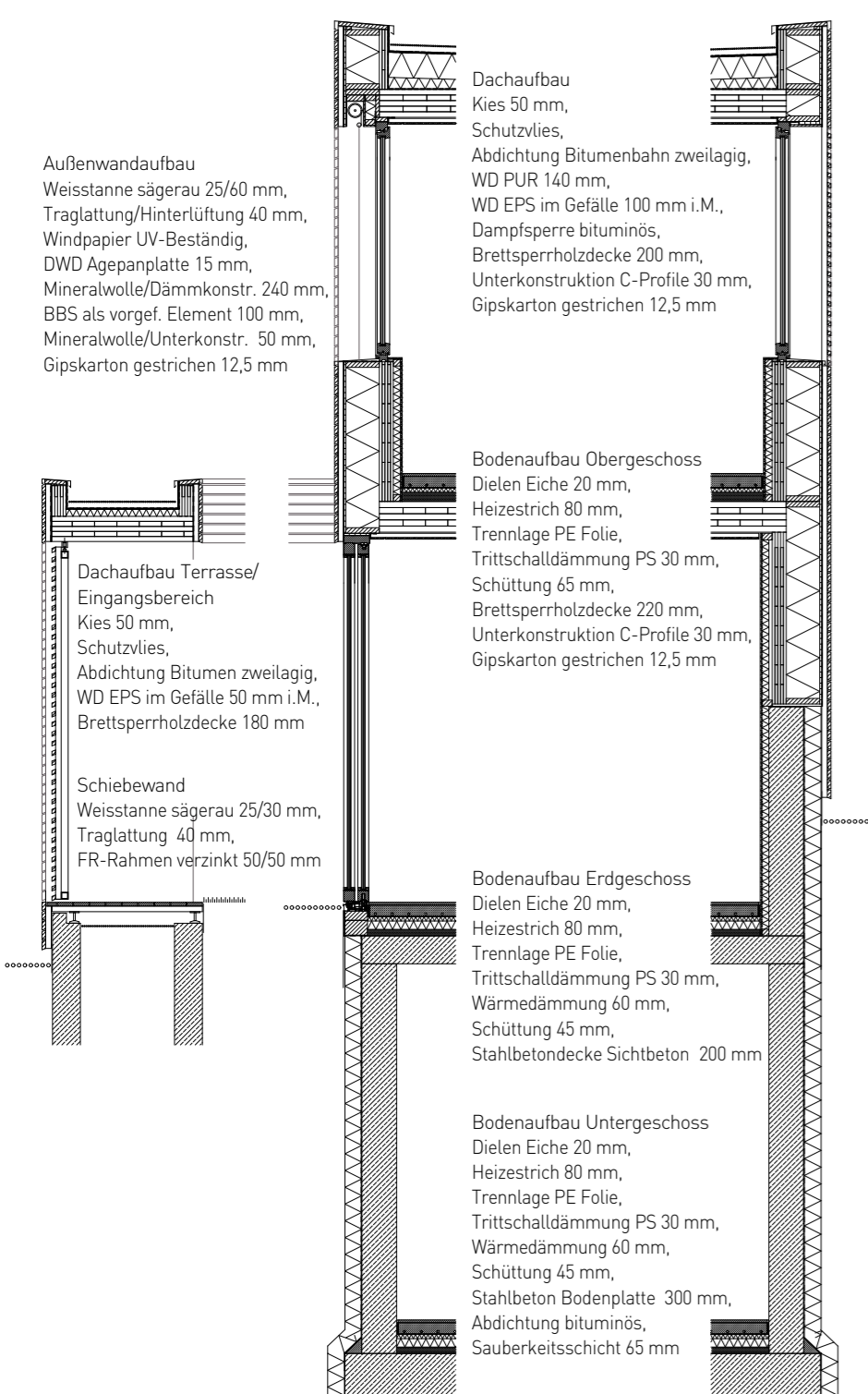


OBERGESCHOSS M 1\_200

- 1 Wohnen / Kochen / Essen
- 2 Eingang / Garderobe
- 3 WC
- 4 Garage
- 5 Terrasse
- 6 Geräteschuppen
- 7 Hof begrünt
- 8 überdachter Zugang
- 9 Eltern
- 10 Kind
- 11 Bad
- 12 Gang



QUERSCHNITT M 1\_200



FASSADENSCHNITTE M 1\_50

