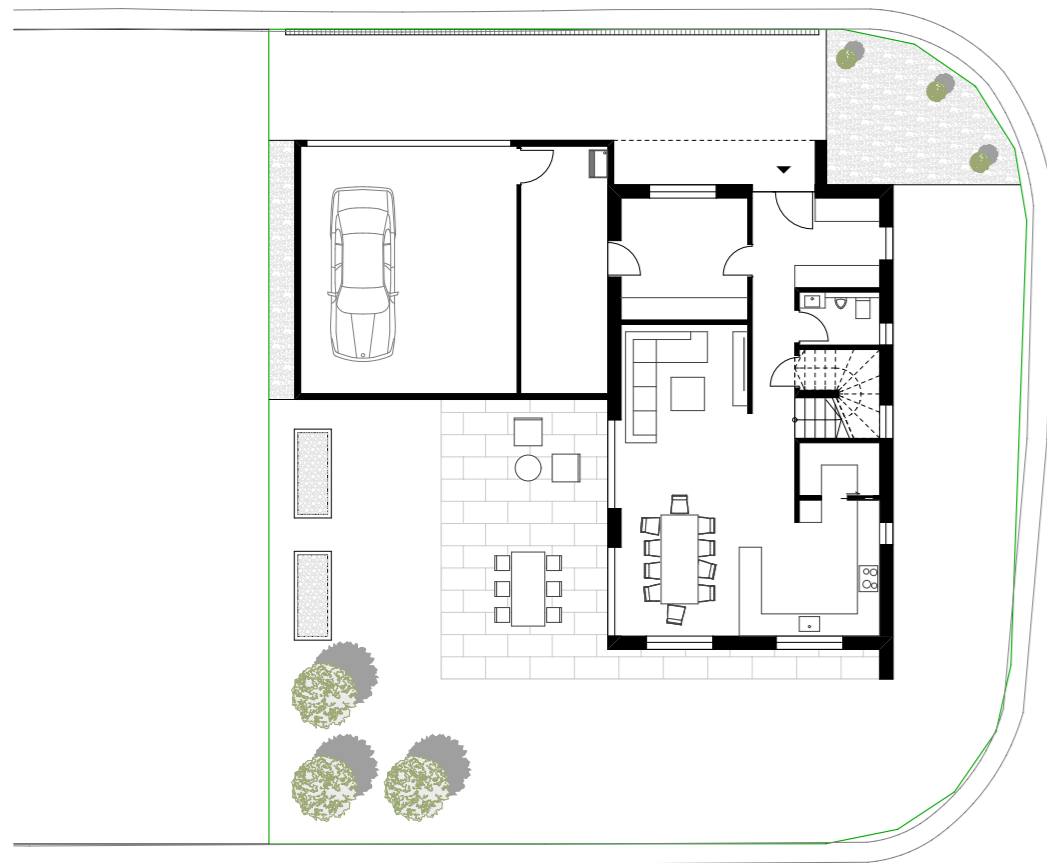




harte schale, weicher kern

balkensperrholzbauweise, 148 m² wohnnutzfläche, in puch bei hallein, salzburg

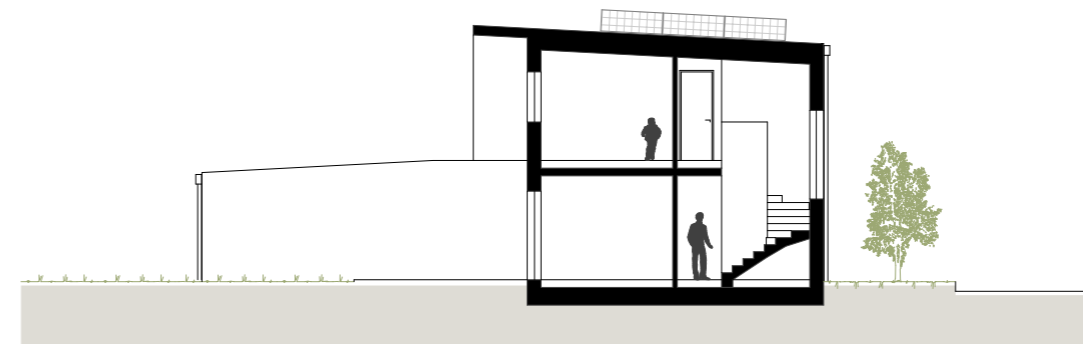
hwk



erdgeschoss 1:200



obergeschoss 1:200



schnitt 1:200

technische daten:

- lek(t): 19,5
- bauzeit: 9 monate
- fertigstellung: juli 2019
- bauwerkskosten: 2700€/m²
- diffusionsoffene bauweise (keine folien)
- fernwärme + photovoltaik 3kwp
- raumseitig holzsichtoberflächen

„konstruktiver holzschutz 2.0“

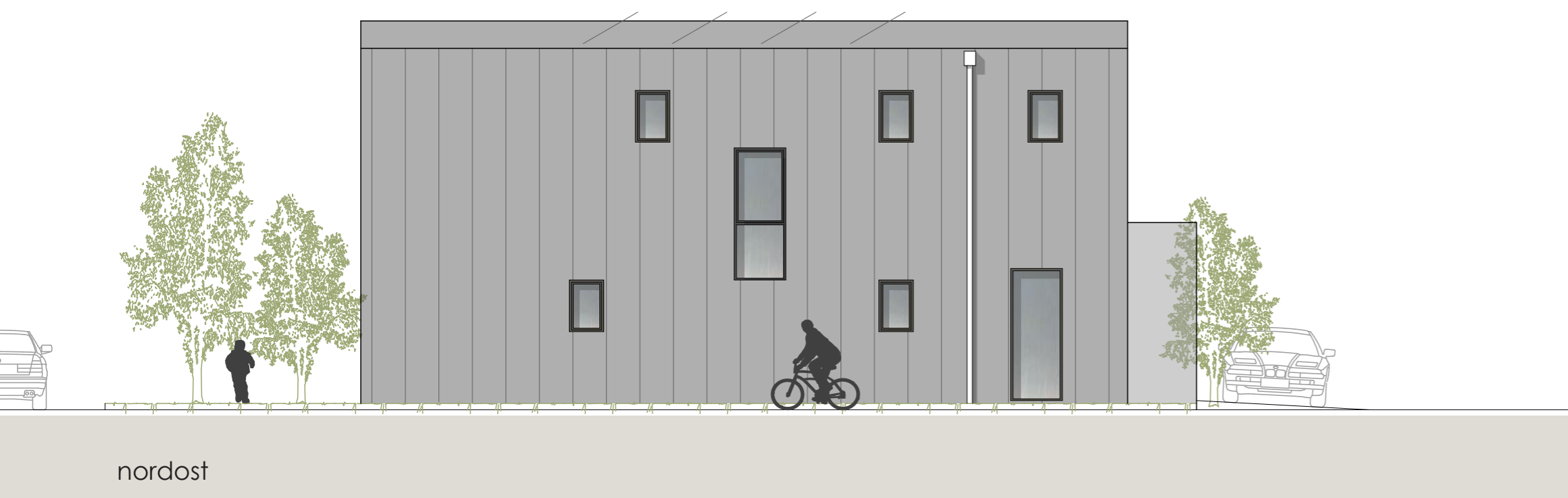
originell und einzigartig, aber dennoch einfach und kostengünstig sollte sich das projekt gestalten. dabei ist es der wunsch der bauherren, das innenleben des hauses mit weichen formen und materialien zu gestalten. deshalb hat man sich für die holzbauweise entschieden, die eine gemütliche aber dennoch schlichte atmosphäre für alle lebensphasen bietet. das in holzmassivbauweise errichtete objekt ist ummantelt von einer blechfassade, die durch elemente aus holz aufgelockert wird. durch den einfachen aber gut ineinander abgestimmten grundriss des hauses, ergibt sich auf dem kleinen grundstück noch viel freiraum für terrasse und garten.



südst



nordwest



nordost



südwest

