



Alles unter Dach und Fach

„Eine Arbeit die ich gerne mache - und dabei meinen Lieben im Garten zusehen zu können - das ist für mich Glück!“ Von Unbekannt



Projekt: Kombination Wohn- und Geschäftshaus

Die Herausforderung

„Möglichst wenig Wände und viel Freiraum“- war das Grundcredo für die Planung und die Verwirklichung der besonderen Ideen und Vorstellungen. Arbeiten, Goldschmiede, Familienleben mit Kindern, Gäste - alles unter einem Dach und doch hat jeder sein eigenes Reich und einen eigenen Zugang - das war der Anspruch der Bauherren. Ein weiterer Wunsch der Bauherren war das Einpassen des Gebäudes in den bestehenden Garten und Erhalt des Baumbestands.

Die Lösung

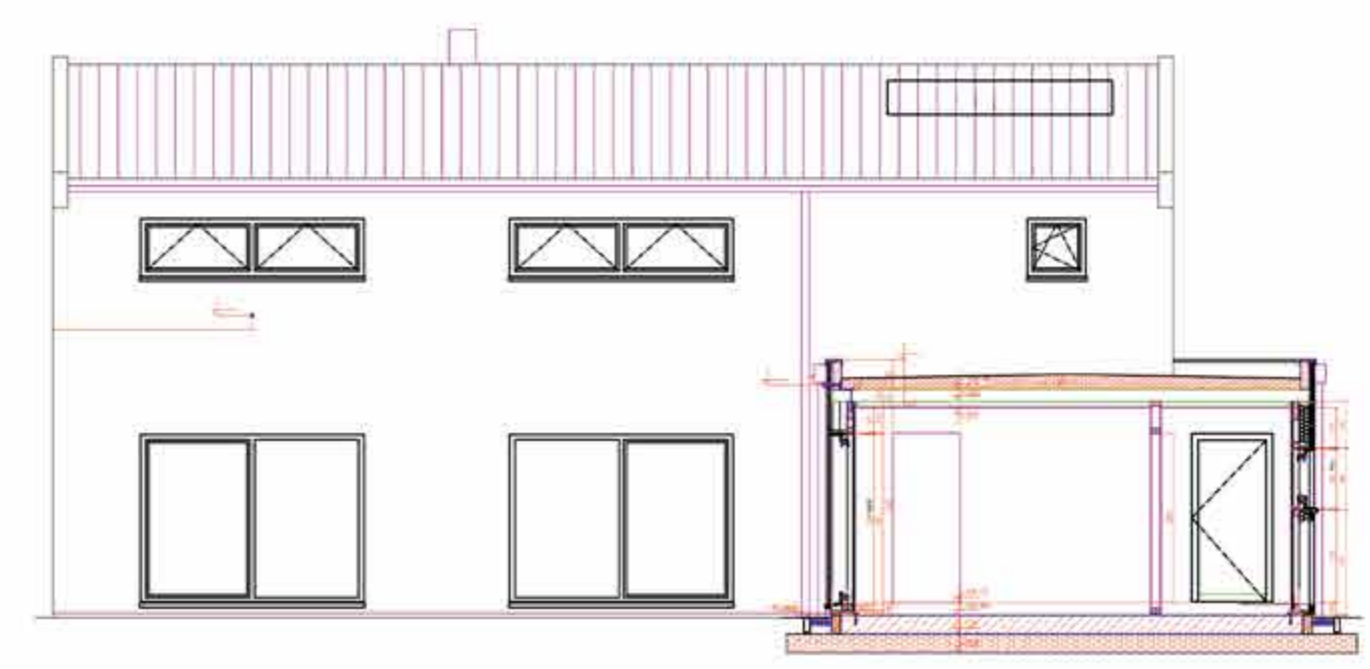
Durch die Architektur wurde das Gebäude klar in Wohn- und Geschäftshaus mit dazwischenliegendem Verbindungsbau und Innenhof gegliedert. Die unterschiedlichen Dachformen lassen diese Strukturierung erkennen. Für das Geschäftsgebäude wurde ein Satteldach, für den Wohn- und den Verbindungsbau ein Flachdach mit extinsiver Dachbegrünung konzipiert. Eine weitere Besonderheit in der Gebäudeaufteilung ist ein Kindertrakt mit eigenem Eingang über den Innenhof.

So entstand ein modernes und individuelles Haus-Ensemble mit unterschiedlichen Baukörpern, perfekt eingepasst in den bestehenden Garten mit Baumbestand. Die Panoramafenster und Schiebetüren lassen das Drinnen und Draußen verschmelzen. Die Balkone auf der Süd- und Westseite wurden sehr ausladenden und mit wasserdichtem Boden gefertigt, um auch bei Regen den Außenbereich im Erdgeschoss nutzen zu können.

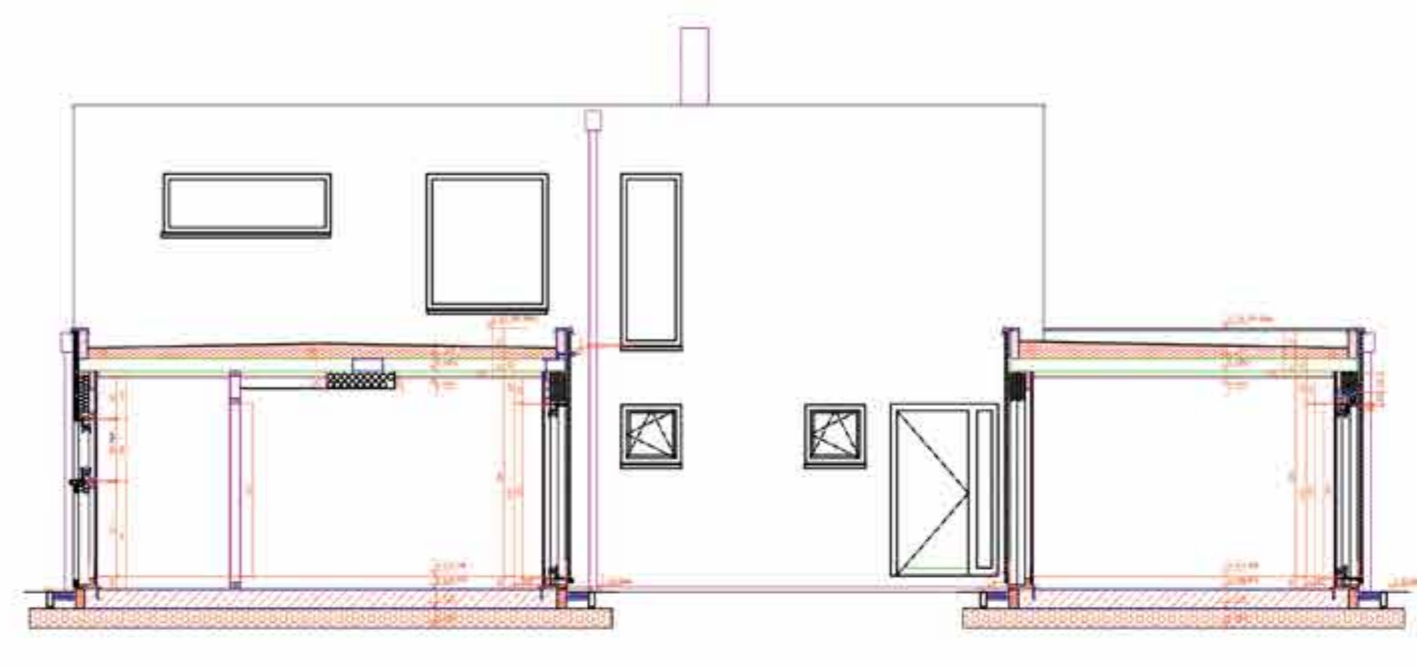
Wohnfläche:

- Gewerbe: ca. 180 m²
- Wohnen: ca. 192 m²
- Kinder: ca. 50 m²
- Technikraum: ca. 12 m²
- Holzterrasse: ca. 62 m²
- Balkon: ca. 31 m²

Schnitt Geschäftshaus und Durchgang



Schnitt Wohnhaus, Durchgang und Kindertrakt



Holzbaukonstruktion:

- Außenwände Huber-Holzmassivwand mit außenliegender Holzfaserdämmung
- Wandstärke von 308 mm und 357 mm
- Komplette werkseitige Vorfertigung
- Montage innerhalb 2 Wochen
- Putzfassade und Lärche-Rhombus-Profilchalung
- Baujahr: 2011

Fenster und Beschattung:

- Holz-/Alu-Panoramafenster und Holz-/Alu-Schiebetüren, farblich abgesetzt
- Als Energiesparfenster konstruiert
- Elektrisch betriebene Rollläden
- Senkrecht Markisen für Verschattung und sommerlichen Wärmeschutz

Haustechnik & Energieverbrauch:

- Kontrollierte Wohnraumlüftung mit Wärmerückgewinnung
- Wärmepumpe mit Fußbodenheizung
- U-Wert: 0,17 W/Km²
- Konzipiert in kfw-70 Standard