

# Mehrfamilienhaus in Holzbauweise in der Gemeinde Wörth



LAGEPLAN M 1:1000

BAUHERRIN: Gemeinde Wörth  
 ARCHITEKTUR: HOE ARCHITECTS GmbH  
 Arnulf Mallach, Jürgen Hermann, Stefan Öttl, München  
 www.hoe-architects.com  
 Mitarbeit: Barbora Schirmer, Dominik Lauber  
 LANDSCHAFTSARCHITEKTUR: Claudia Seidenschwand-Wiesmeier  
 Claudia Seidenschwand-Wiesmeier, Oberhaching,  
 https://www.cs-landschaftsarchitektur.com  
 NUTZFLÄCHE: 1.081 m<sup>2</sup>  
 FERTIGSTELLUNG: September 2020  
 KONSTRUKTION: Brettsperrholzbauweise (Massivholzbauweise)

HOLZMENGE: ca. 280 m<sup>3</sup>  
 WAND-/DECKENKONSTRUKTION: ca. 50 m<sup>3</sup>  
 DACHSTUHL: ca. 900 m<sup>2</sup>  
 FASSADE:

HOLZARTEN: Fichte / Weißtanne  
 ENERGETISCHER STANDARD: Gebäude nach KfW-Standard: kfW55  
 HEIZSYSTEM: Wärmepumpe  
 LÜFTUNGSSYSTEM: dezentral mit WRG  
 REGENERATIVE ENERGIEN: Photovoltaik



SÜDANSICHT, Jens Weber, Connolly Weber Photography - München

## ENTWURF

Der Entwurf bildet den Schlussstein eines Neubaugebietes und markiert gleichzeitig einen sorgfältig gestalteten Auftakt für den südlichen Ortseingang von Wörth.

Die Anordnung der beiden Häuser in L-Form lässt einen großzügigen, klar gefassten Gemeinschaftsbereich entstehen und bildet zudem private, klar den Wohnungen zugeordnete Freibereiche aus.

## KONSTRUKTION

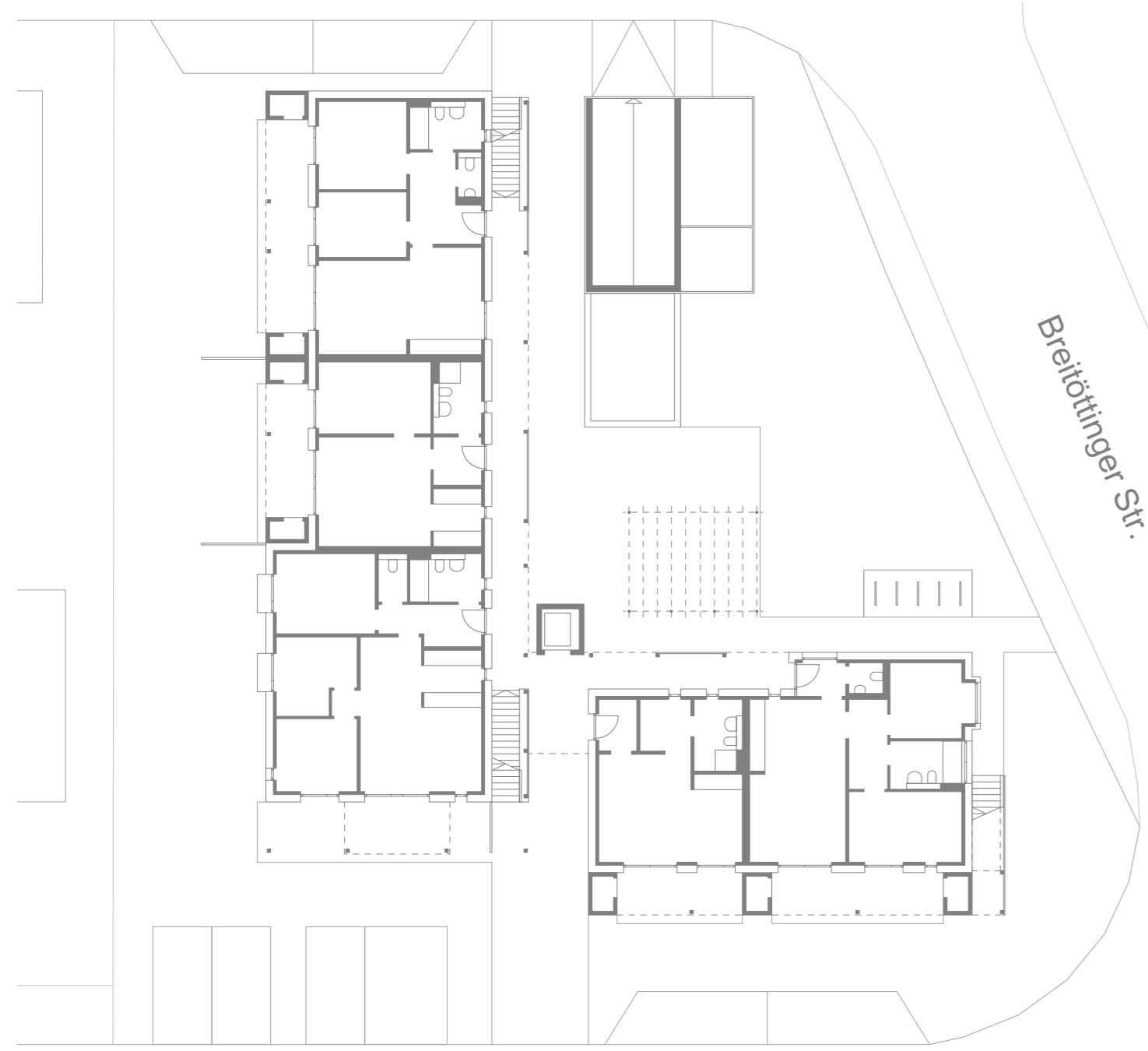
Die Gebäude sind in Brettsperrholzbauweise errichtet. Dabei wurden vorgefertigte Wand- u. Deckenelemente, bestehend aus verleimten Brettlamellen, verwendet, deren Rippenhohlräume einfache Installationen ermöglichen.

Der Schallschutz wird über eine Schüttung im Deckenelement u. Schallentkopplung garantiert. Innenseitig sind die Wände mit Gipskartonplatten verkleidet, wohingegen die Deckenuntersichten sichtbar sind.

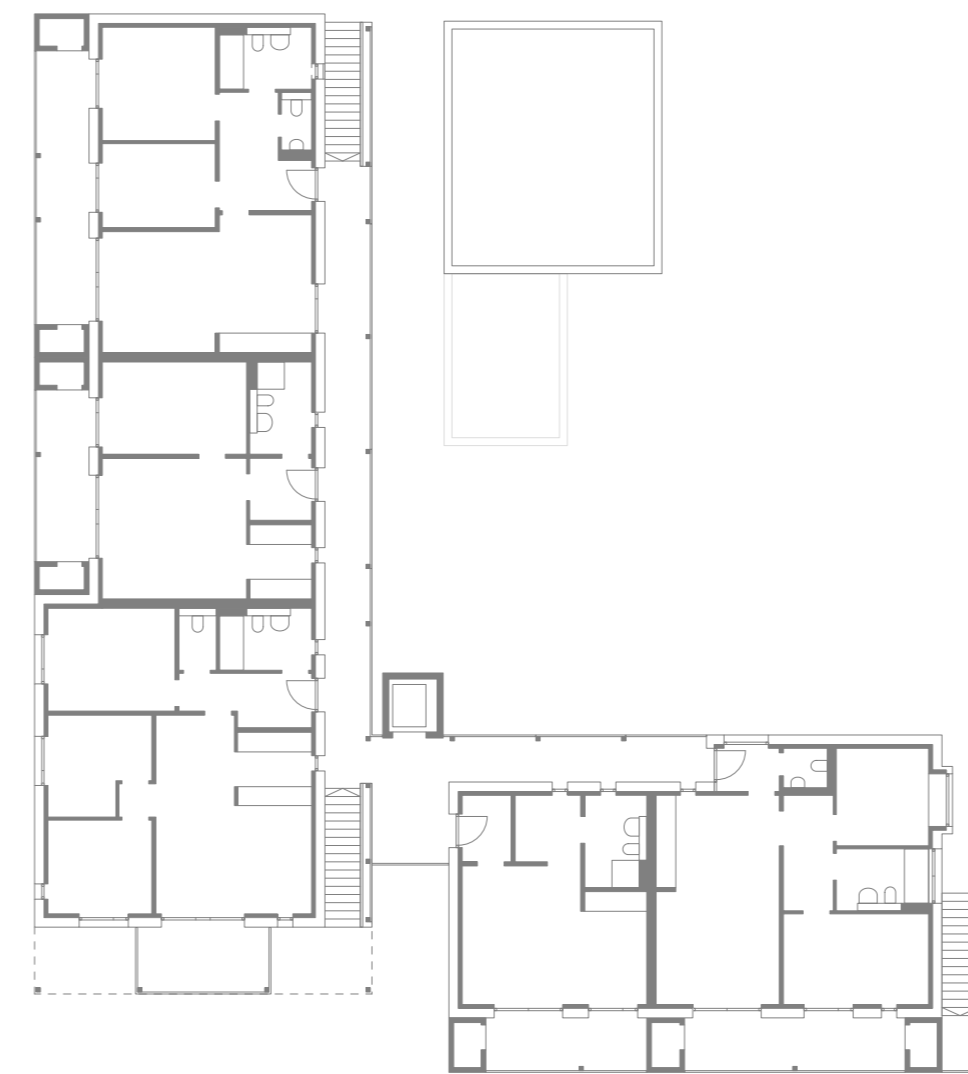
## FASSADE

Die BSP-Wandelemente sind außenseitig mit einer zwischen den Holzdämmständern liegenden Holzfaservereinblasdämmung gedämmt. Die Fassade wurde als hinterlüftete Holzfassade aus Weißtanne-Deckleisten mit vorvergrauter Oberfläche ausgeführt.

An dem Laubengang / Gemeinschaftsbalkon dienen zusätzlich angebrachte Holzlamellen der Zonierung und räumlichen Fassung.



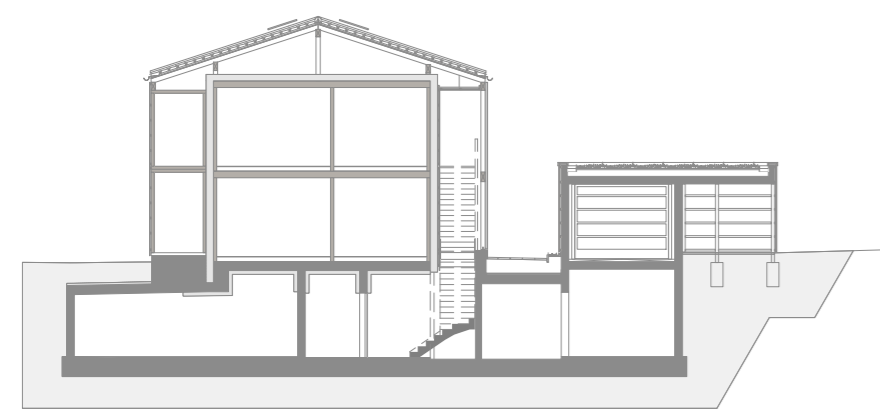
GRUNDRISS ERDGESCHOSS M 1:250



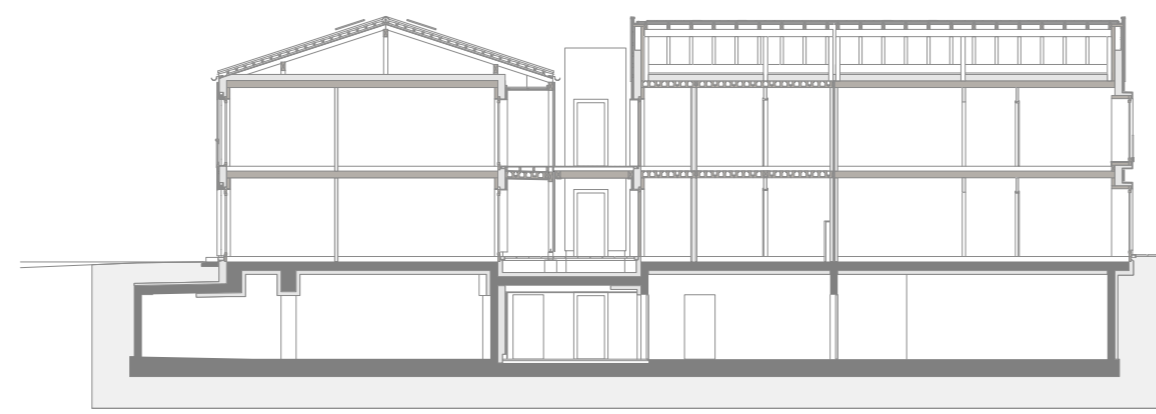
GRUNDRISS OBERGESCHOSS M 1:250



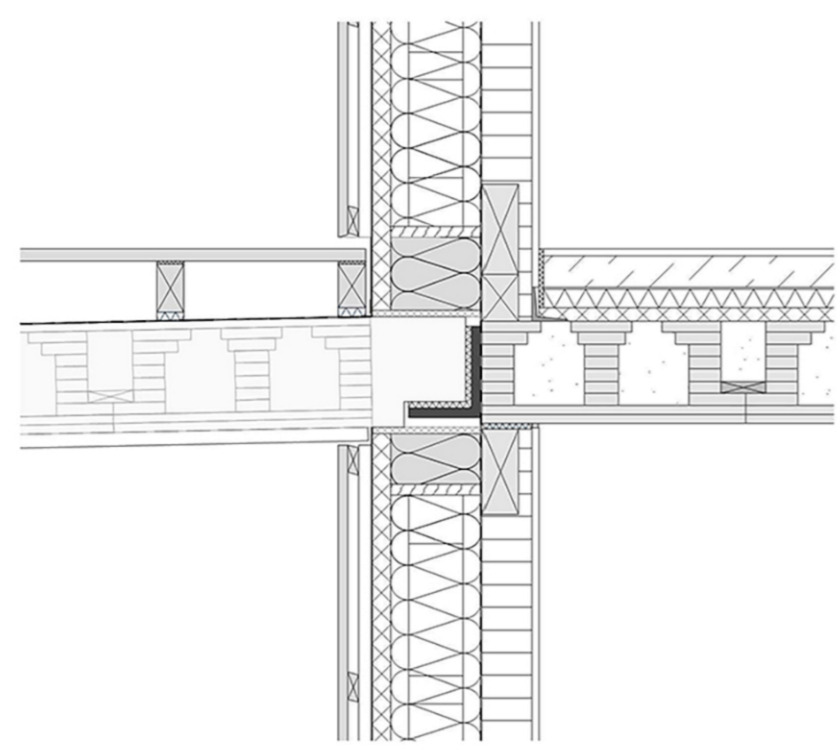
GRUNDRISS UNTERGESCHOSS M 1:250



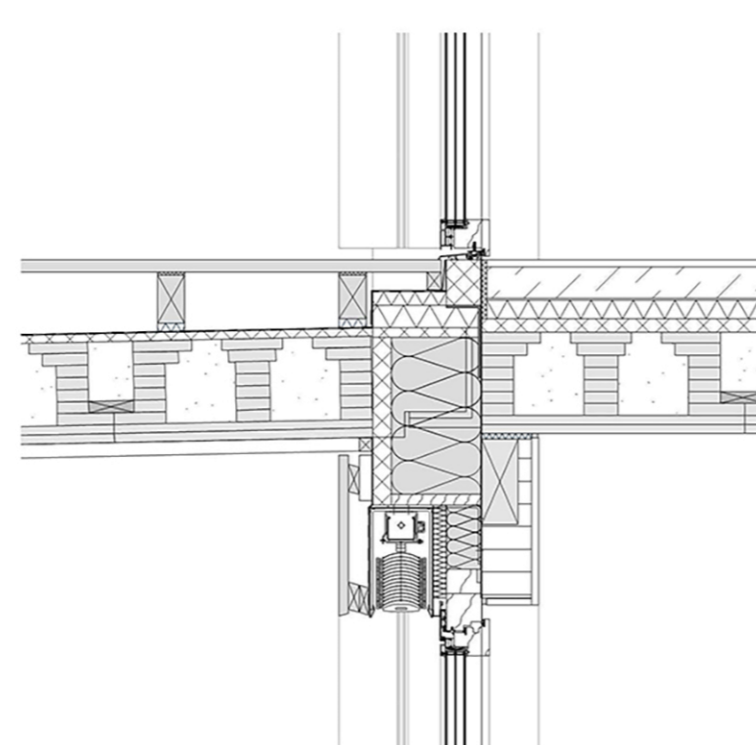
QUERSCHNITT M 1:250



LÄNGSSCHNITT M 1:250



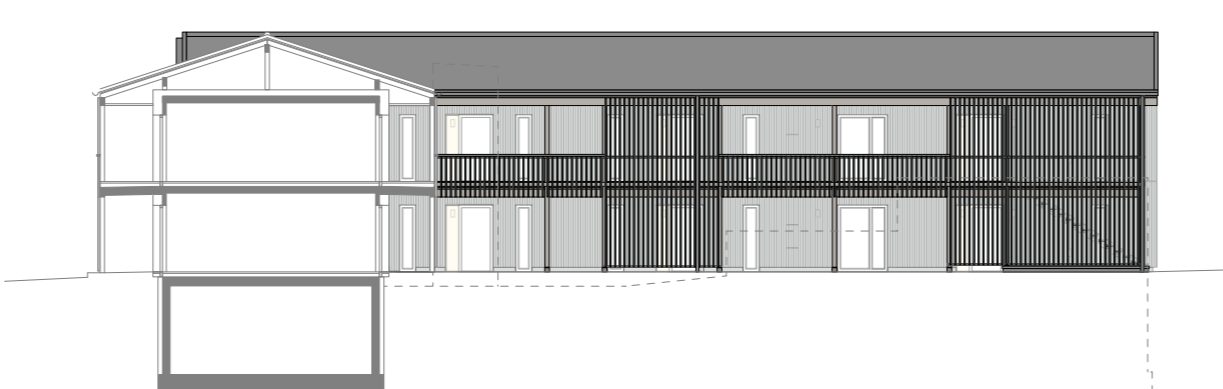
DETAIL ANSCHLUSS LAUBENGANG / LOGGIA M 1:5



GEMEINSCHAFTSBALKON, Jens Weber, Connolly Weber Photography - München



ANSICHT WEST M 1:250



ANSICHT OST M 1:250



OSTANSICHT, Jens Weber, Connolly Weber Photography - München