



Kraiburg | Am Schießstätteweg | Einfach Dalengnäch

Neubau eines Einfamilienhauses mit Freisitz

Konstruktionsweise:
technische Ausstattung:
Energieverbrauch:
Kosten KGR 300-400:

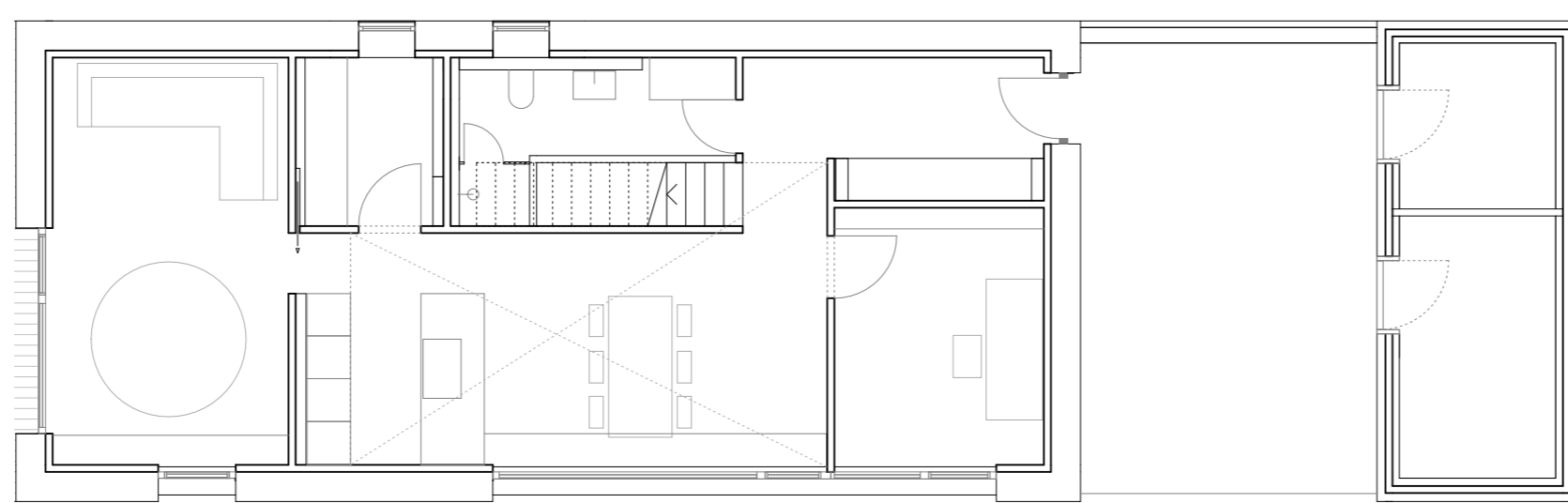
Holz-Massivbauweise
Luftwärmepumpe
29 kWh/m² a
580.000 €

Die namensgebende Charakteristik von „Einfach Dalengnäch“ (bayer. für „der Länge nach“) ergibt sich aus den Dimensionen des Grundstücks in zweiter Reihe. Die Positionierung des Hauses schafft eine gut sichtbare Eingangssituation, größtmögliche Privatsphäre und eine Zonierung für die Gartennutzung.

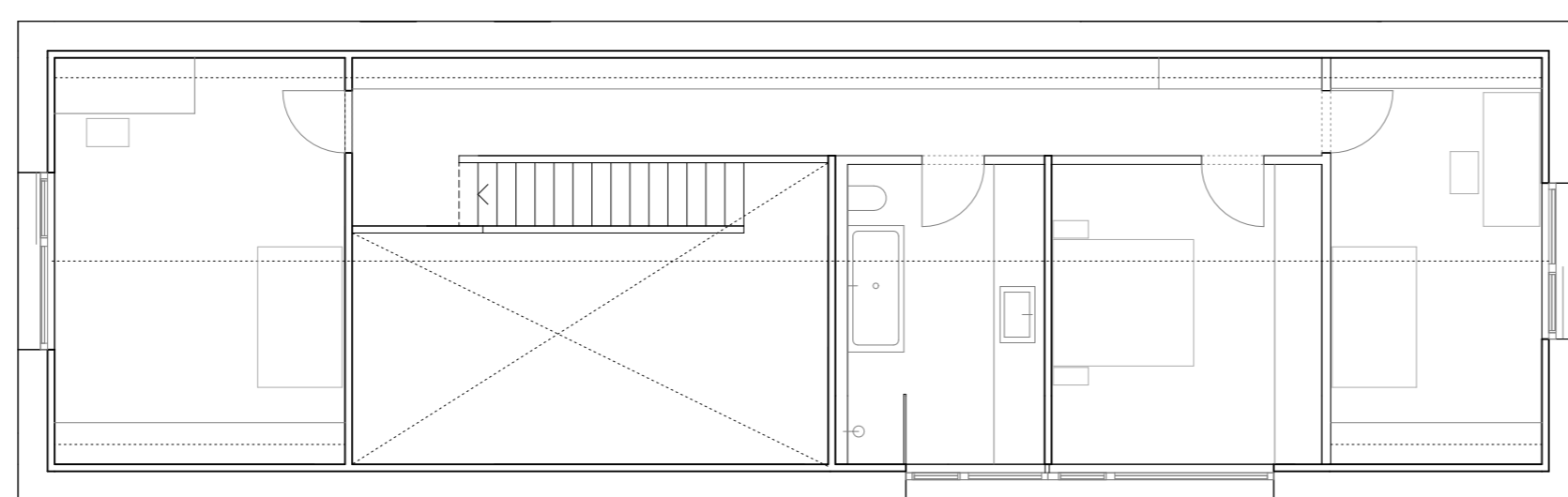
Das Einfamilienhaus, als Gebäudetyp E, wird in Abstimmung mit den Bauherren budgetbedingt als Experiment verstanden und weicht in Zusammenspiel von Einfachheit und Innovation bewusst von den gängigen DIN-Normen ab. Die Grundlage bildet eine flügelgeglättete Stahlbeton-Bodenplatte, die einen minimalistischen Ansatz verfolgt, indem auf einen herkömmlichen Bodenaufbau verzichtet wird. Die Beheizung des Erdgeschosses erfolgt über eine energieeffiziente Betonkernaktivierung, die sich die hohe Wärmespeicherfähigkeit des Betons zu Nutzen macht.

Die Massivholzwände in Industriequalität setzen einen weiteren Kontrapunkt zu gängigen Normen. Durch ihre robuste Struktur und natürliche Ästhetik verleihen sie dem Gebäude Charakter und schaffen ein angenehmes Raumklima. Rohbaudetails, die ohne Folgearbeiten als bewusst gestaltete Elemente in Erscheinung treten, unterstreichen die Absicht, den Bau in seiner handwerklichen Art zu zeigen. Die Brettsperrholzsicht der Außenwände verdecken durch eine Ausfräsung die Rohbauanteile des Betonsockels, während die Innenwände mit einseitig geschraubter Schwelle direkt auf den fertigen Beton-Roh Boden gebracht werden. Der Verzicht auf den Keller als Stauraum wird durch großflächige Einbaumöbel ausgeglichen, die in pastelligen Farben stimmungsvolle Akzente in der Rohheit des Baumaterials setzen. Räumlich und funktional bedeutsam ist der alles verbindende großzügige Luftraum, der die verschiedenen Ebenen des Hauses miteinander verwebt.

Die Fassade wurde als einfache, unbehandelte Fichten Deckleisten-Schalung ausgeführt, die bewusst von konventionellen Veredelungen abweicht. Die Verwitterung mit ihrer natürlichen Patina betont die Authentizität und Rohheit des Baumaterials. Die Schlichtheit der Fassade harmonisiert einerseits mit dem experimentellen Ansatz des Gesamtentwurfs und folgt andererseits den Traditionen im ländlichen Raum.



Grundriss Erdgeschoss



Grundriss Obergeschoss

