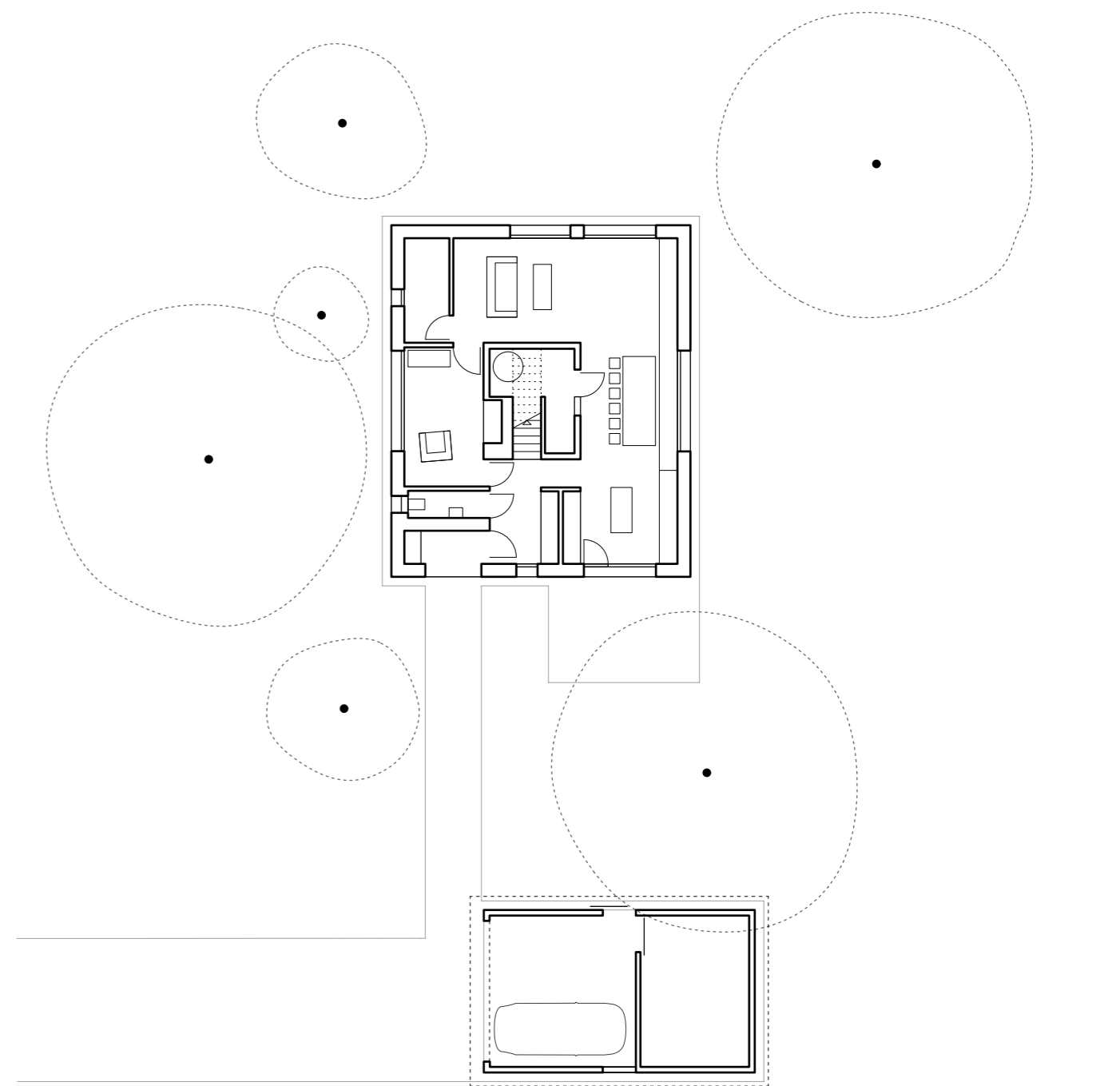
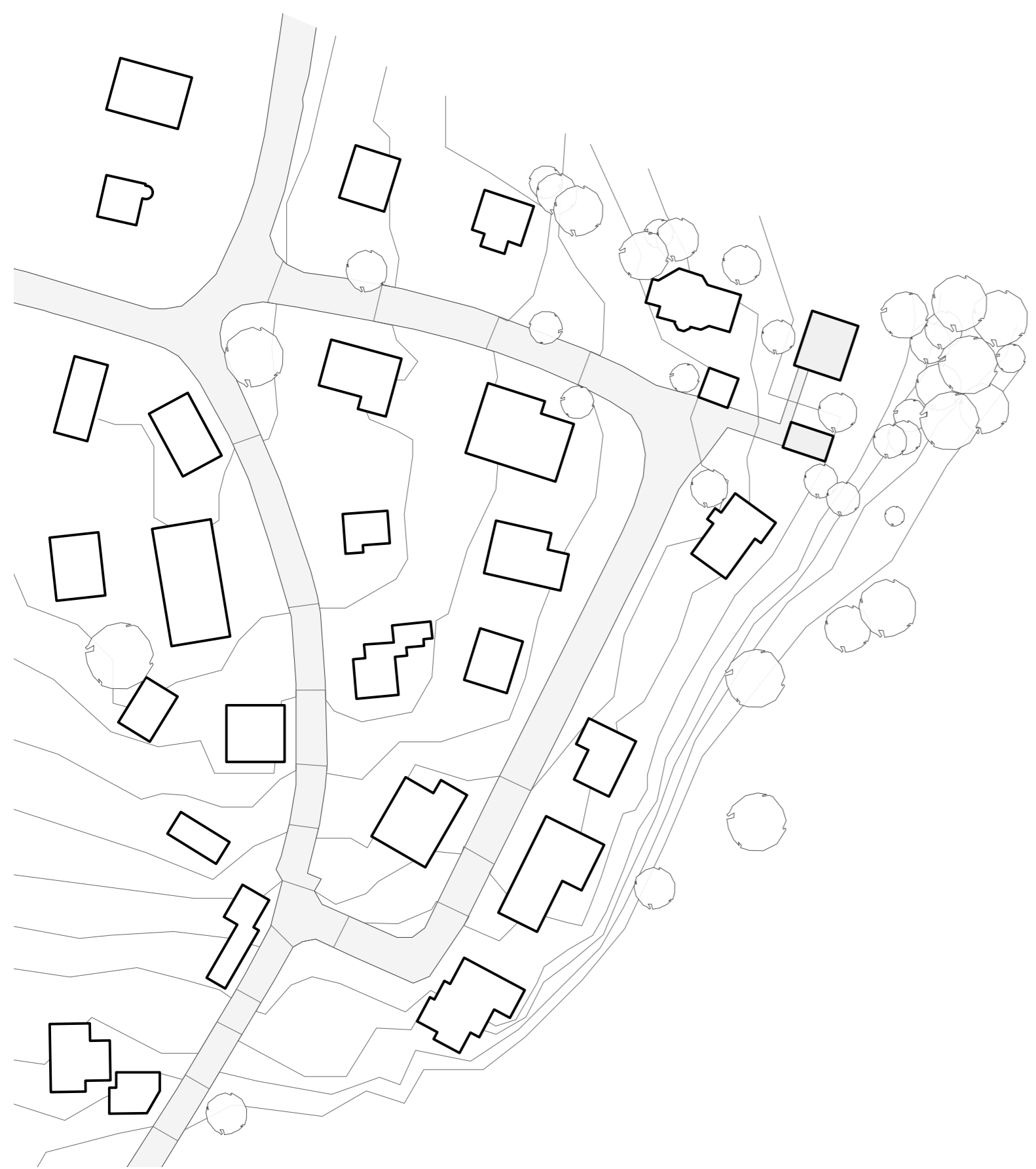


Grundriss OG 200

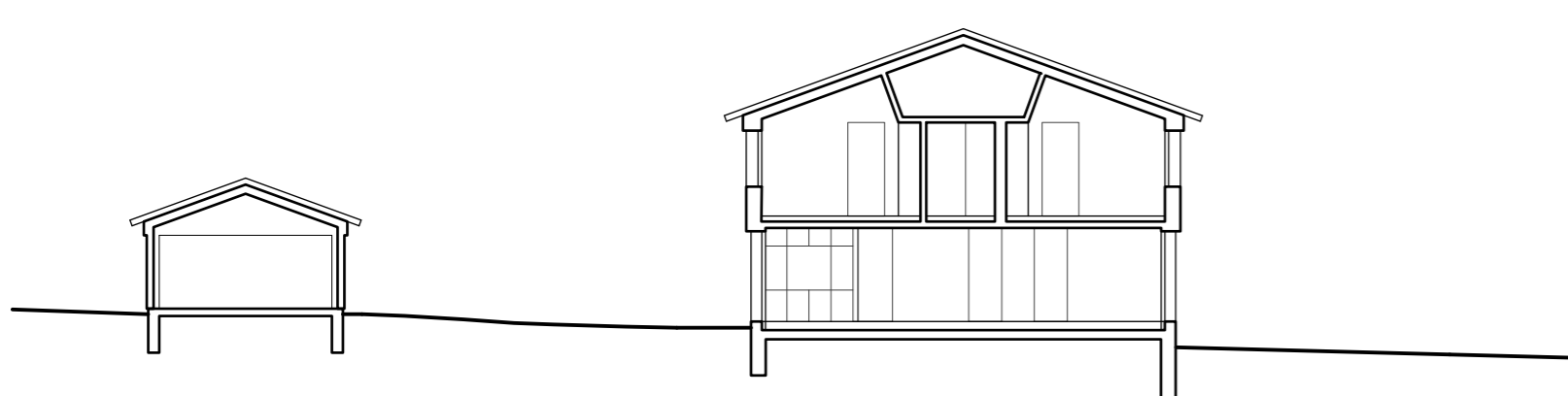


Grundriss EG 200

## 6. Rosenheimer Holzbaupreis Haus am Bach



Lage 1000



Schnitt quer 200

Am äußeren Eck des Ortsrandes gelegen, ist das Haus von Grün umgeben. Nach Osten hin neigt sich das Grundstück zu einem kleinen Bachlauf hin, dessen Ufer dicht mit Bäumen bewachsen ist. Nach Norden weitet sich der Blick zwischen Bäumen gerahmt auf ein weites Feld. Die Zufahrt liegt an der Süd-Westseite. Die Autos bleiben gleich dort in einem Carport, sodass das Grundstück möglichst wenig versiegelt werden muss und der Charme des wilden Gartens erhalten bleibt. Von dort gelangt man über einen kurzen Weg und einen kleinen überdachten Bereich mit Sitzbank ins Haus. Das Erdgeschoss ist ein großzügiger, offener Bereich, mit verschiedenen Aufenthalts-situationen: So wandert der Blick aus dem Essbereich auf den Bachlauf im Osten. Der Wohnbereich ist nach Norden zum großen Feld hin geöffnet. Ein weiterer, separater Wohnraum liegt auf der Westseite. Über die zentral gelegene Treppe gelangt man ins Obergeschoß mit den Schlaf- und Kinderzimmern. Der Kinderbereich an der Westseite hat ein eigenes blaues Bad als Schaltzimmer. Dach und Fassade staffeln sich von oben nach unten über Absätze zurück und sortieren so die verschiedenen Themen der Fassade: Im Erdgeschoss beherrschen großformatige Öffnungen die Erscheinung, im Obergeschoss sind es quadratische Lochfenster. Eine Holzständerkonstruktion bildet die Tragstruktur der Wände. Die Massivholzdecken sind sichtbar eingebaut. Der massive Kern im Erdgeschoss besteht aus Sichtbeton und dient als thermischer Puffer. Die Fassade ist mit vorvergrauten Hölzern verschiedener Breiten bekleidet. Die Dachhaut besteht aus Ziegel. Auf einen Keller wurde verzichtet. Die Luft-Wasser-Wärmepumpe versorgt das Haus mit Wärme. Die Bauherren – eine junge Familie – hatten von Anfang genaue Vorstellungen von Ihrem Haus, gleichzeitig aber auch Vertrauen in die Architekten, was ein großartiges miteinander Planen und Bauen ermöglichte.

