



Bad Aibling | Mietraching | Modulbau Büro

Neubau eines multifunktionalen Bürogebäudes in Holz-Modulbauweise

Konstruktionsweise:
 technische Ausstattung:
 Energieverbrauch:
 Kosten KGR 300-400:

Holz-Modulbauweise
 Luftwärmepumpe
 31 kWh/m² a
 10.500.000 €

Das Bürogebäude in Holz-Modulbauweise wurde auf einer bereits versiegelten Fläche errichtet. Die leichte Holzkonstruktion konnte über einzelne Betonfertigteile auf dem verdichteten Untergrund gelagert werden. Ein vorhandener Grünstreifen am Gelände wurde als Qualität für das Gebäude genutzt.

Es wurde ausschließlich Holz als Konstruktionsmaterial verwendet. So wurden nicht nur die 138 Module in Holz erstellt, sondern auch die Aufzugsschächte und die aufgeständerte Bodenplatte.

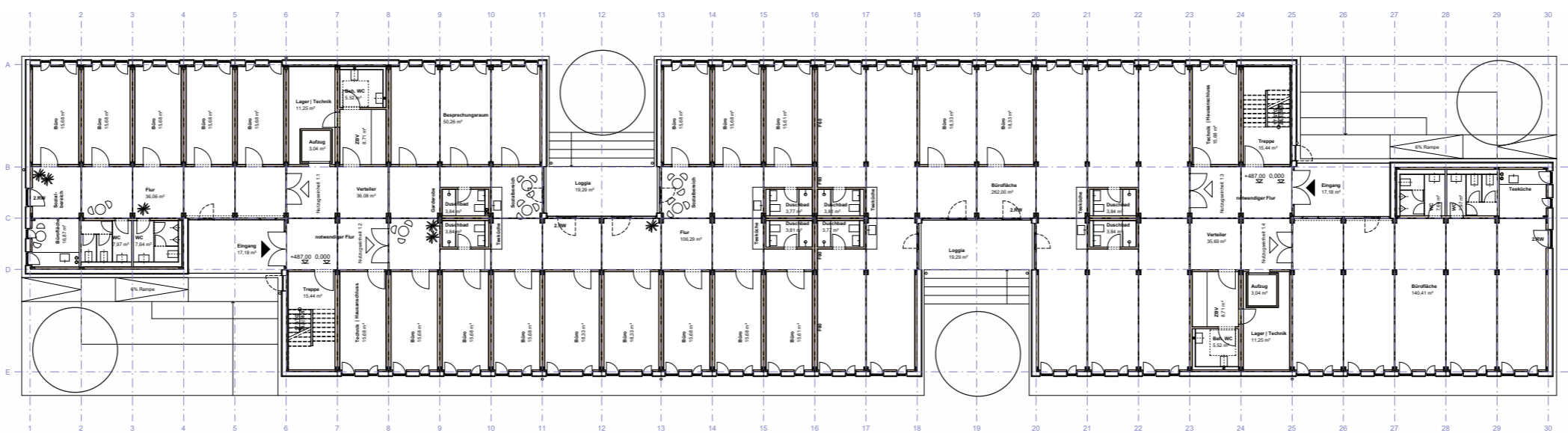
Über die Modulstellungen konnte das Gebäude einerseits aussteift werden, gleichzeitig wurden dadurch adressbildende Eingänge sowie Innenhöfe zur Belichtung der Mittelzone geschaffen. Diese kann dadurch viele Funktionen übernehmen um die veränderbaren Büroflächen als Zellen-, Gruppen- oder Großraumbüros zu bedienen.

Über die Gebäudestruktur ist eine Umnutzung als Wohn- oder auch Schulgebäude möglich. Die Flexibilität wird außerdem dadurch erhöht, dass die Module nicht untereinander verschraubt sind und daher nach ihrer ersten Nutzungsphase leicht zurückgebaut bzw. umgenutzt werden können.

Die Energieeffizienz während der Nutzung wird durch den KW 40 Standard erreicht. Das Low-Tech-Konzept des Gebäudes sieht weder einen mechanischen Sonnenschutz noch eine Kühlung vor.

Das Gebäude ist komplett rollstuhlgerecht ausgeführt und kann daher langfristig von Menschen mit eingeschränkter Mobilität genutzt werden.

Das Gesamtkonzept wurde mit dem DGNB Silber-Standard zertifiziert.



Grundriss Erdgeschoss

