

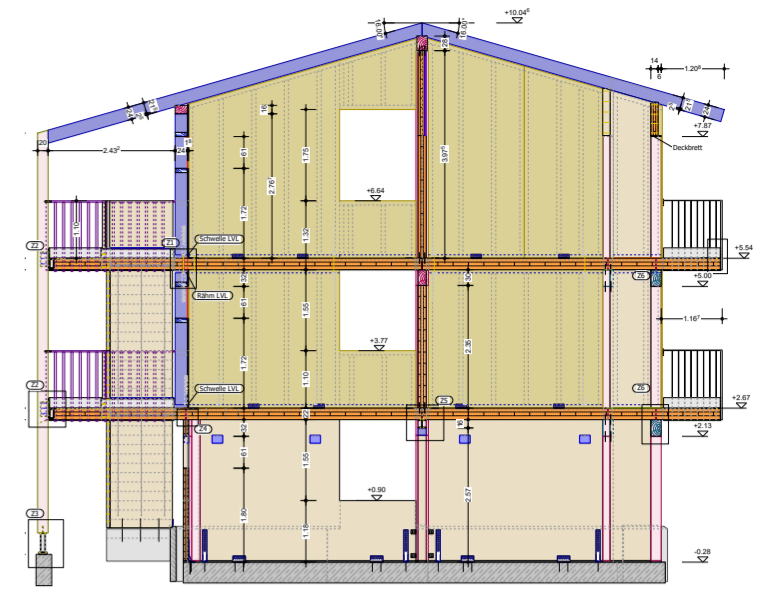
Mehrgenerationenhaus Kranzberg

Ein Vierseithof mit 21 Wohnungen, Gemeinschaftshaus und Nebengebäude: Verdichteter Wohnungsbau am Ortsrand, ohne den kleinteiligen Maßstab der dörflichen Umgebung zu sprengen. Struktur und Anmutung des Ensembles ist mit geneigten Dächern lokal tradierten Bauformen großer, schlichter Hofstellen entlehnt. Der Innenhof ist autofreier Mittelpunkt für alle Bewohner, die Anlage ist durchgehend barrierefrei. Alle Aufenthaltsräume orientieren sich nach Südwesten zum prägenden Baumbestand hin. Die breiten Laubengänge bieten eine Filterschicht zwischen halböffentlich und privat, sind Kommunikationsraum für die Bewohner mit Sitzplatz in der Morgensonne und vermitteln nicht zuletzt ländliche Großzügigkeit. Erscheinungsbild und Materialität der Gebäude knüpfen an lokale Bautradition an und verorten die Gebäude in der Landschaft. Einheitliche Oberflächen verbinden die unterschiedlichen, schlichten Baukörper: Dachdeckung mit naturrotem Falzziegel, Sichtbetonsockel, unbehandeltes Fichten- und Lärchenholz, geschlammtes Mauerwerk.



Schwarzplan (maßstablos)

Bewusst zurückhaltende und präzise Detailsbildung setzt subtile Zeichen gegen bauliche Beliebigkeit. Die beiden Wohnhäuser sind ab der Bodenplatte zeitgemäß, CO₂-speichernd, als reine Holzbauweise errichtet. Tragende Bauteile liegen konsequent übereinander und ermöglichen optimale Lastabtragung mit wirtschaftliche Holzquerschnitten. Die Massivholzdecken (F30) kragen beidseitig aus, bilden auf der Ostseite den Laubengang und auf der Westseite die großzügigen, privaten Freibereiche. Zur Schwingungsbegrenzung wird der Laubengang zusätzlich von Stützen (FO, ohne Anforderung Brandwiderstand) gehalten, welche zudem die weit auskragende Traufe stützen. Mit zwei Treppenanlagen je Haus, und dadurch ggf. wählbarer Fluchtrichtung, sind durchgehend hölzerne Oberflächen, auch in den Erschließungsbereichen möglich. Sichtbares Holz prägt die Atmosphäre innen wie außen. Das Projekt wurde gefördert im Rahmen des kommunalen Wohnbauförderprogramms KommWFP.



Konstruktionsschnitt Abbundplanung Zimmerer - Ab OK Bodenplatte komplette Holzbauweise



- 1 Gemeinschaftshof
- 2 Wohngebäude
- 3 Gemeinschaftshaus
- 4 Nebengebäude - Fahrräder
- 5 Nebengebäude - Technik
- 6 Parkplätze
- 7 Grünraum

