

Lageplan

Objekt	Wohnbau Weiler Moosham
Planung	05 2019 - 06 2022
Bauzeit	06 2022 - 11 2023
Bruttogeschossfläche	1.205 m ²
Nutzfläche	964 m ²
umbauter Raum	4.165 m ³
Baukosten	4 Mio. €
Energieverbrauch	32,0 kWh/m ² a

Der Weiler Moosham ist ein kleiner Elixhausener Ortsteil, bestehend aus 3 Bauernhöfen samt zugehöriger Austragshäuser. Seit den 70er Jahren bestand hier außerdem eine zuletzt brachliegende Autowerkstätte. Mit dem Projekt „Weiler Moosham“ wurde diese widmungswidrige Nutzung in einen hochwertigen Wohnbau umgewandelt. Aufgrund der sensiblen Lage im Grünland musste äußerst behutsam vorgegangen werden und die bestehende Gebäudekubatur in ihrem Ausmaß erhalten bleiben.

Insgesamt sind in zwei, durch ein tlw. im Hang steckendes Sockelgeschoss verbundene Baukörper 11 hochwertige Wohneinheiten unterschiedlicher Größe entstanden. Der Hauptbaukörper wurde in Holzbauweise errichtet. Sichtbar belassene Brettperholzwände und -decken prägen in Kombination mit Lehmputzwänden den Innenraum und schaffen eine angenehme Wohnatmosphäre. Die Fassaden sind mit vorvergrauter Weißtanne, rift astarm verkleidet.

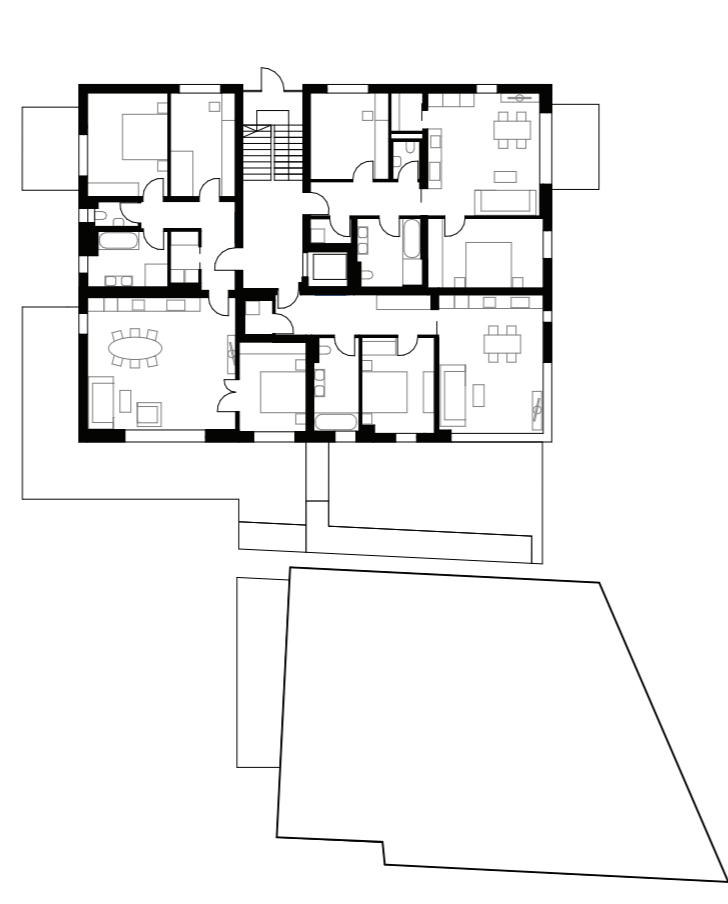
Sämtliche Wohnungen verfügen über einen Gartenanteil oder großzügige Holz balkone und partizipieren alle an der großartigen Aussicht über das Salzburger Alpenvorland Richtung Berge. Abgerundet wird das nachhaltige Gesamtkonzept über eine hochwertige Bepflanzung inkl. Gründächern, ein innovatives Haustechnikkonzept mit PV-Anlage und Regenwassermanagement. Sämtliche PKW-Stellplätze sind in sichtgeschützt in TG bzw. Carports untergebracht. Das Projekt besticht durch seine handwerklich präzise Ausführung und die Qualität der verwendeten Materialien und Detailausbildungen.



Bestand vor Neuerrichtung



Grundriss Ebene 0



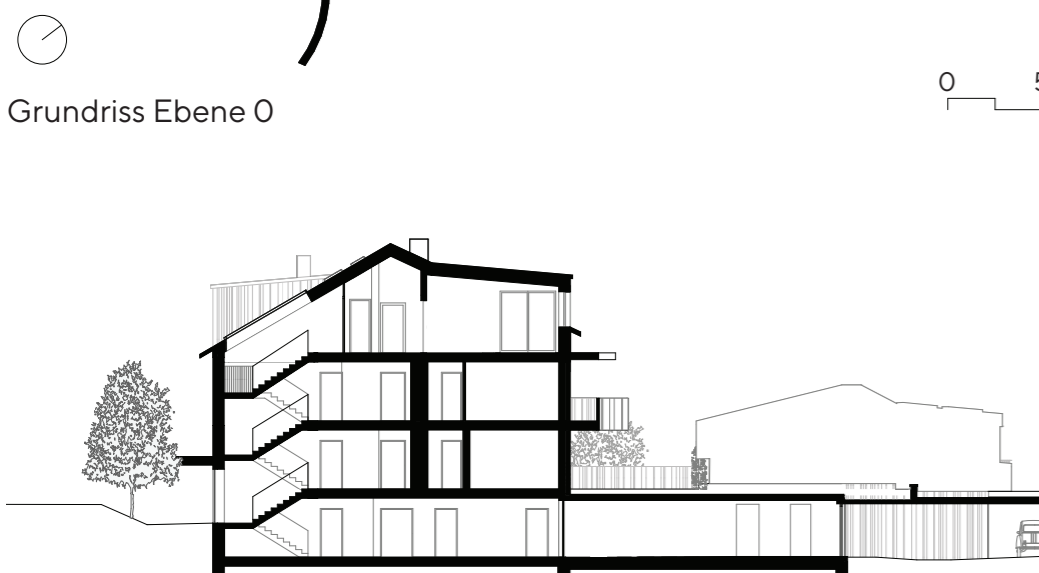
Grundriss Ebene 1



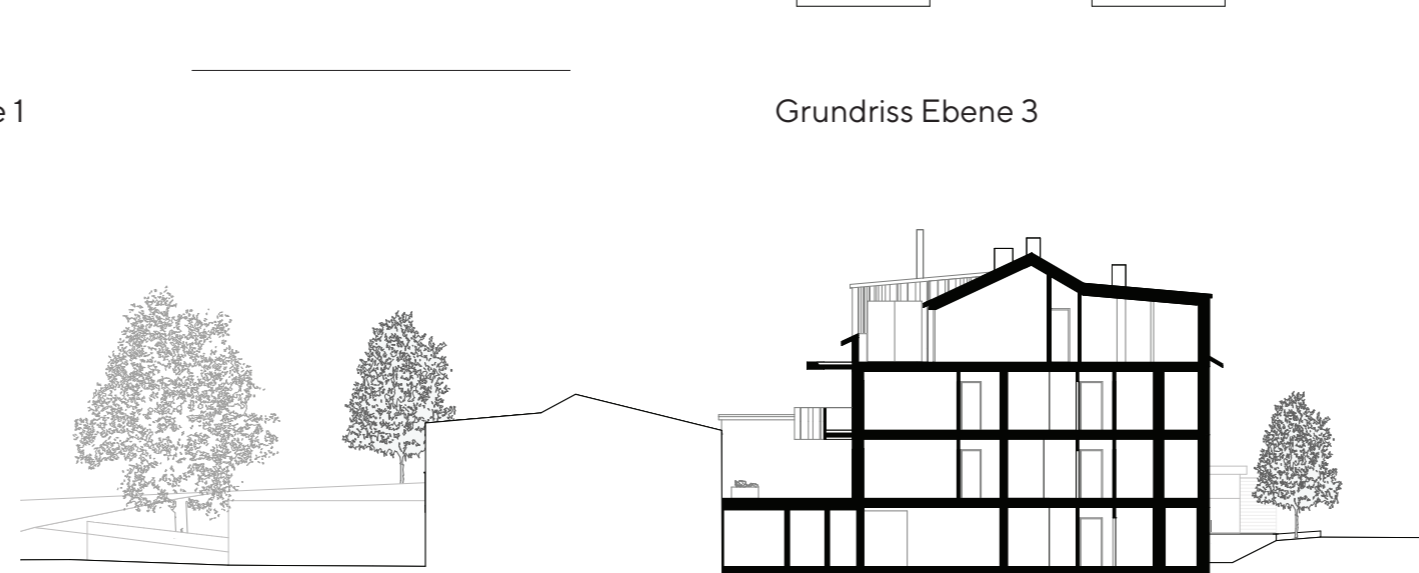
Grundriss Ebene 2



Grundriss Ebene 3



Querschnitt 1



Querschnitt 2

