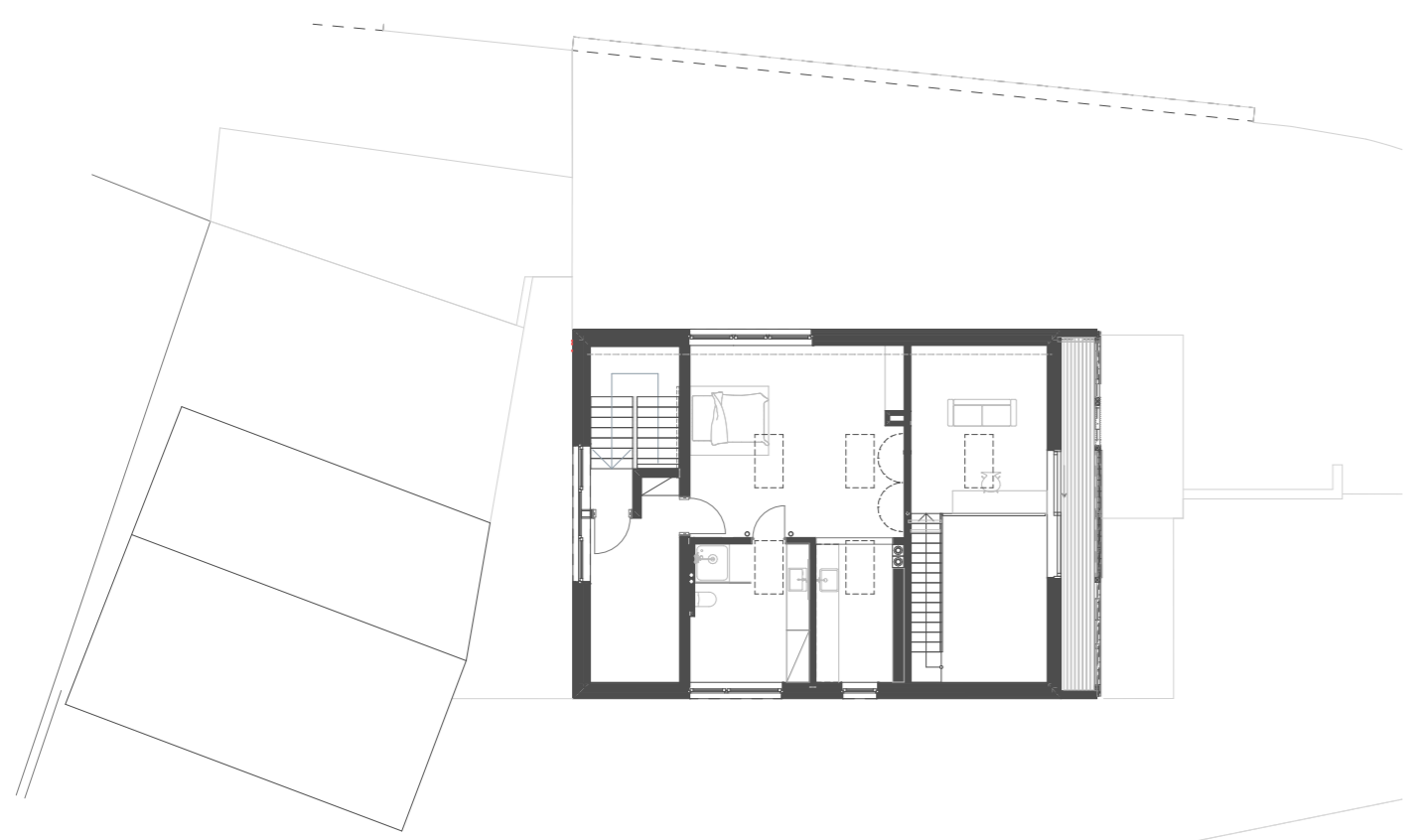


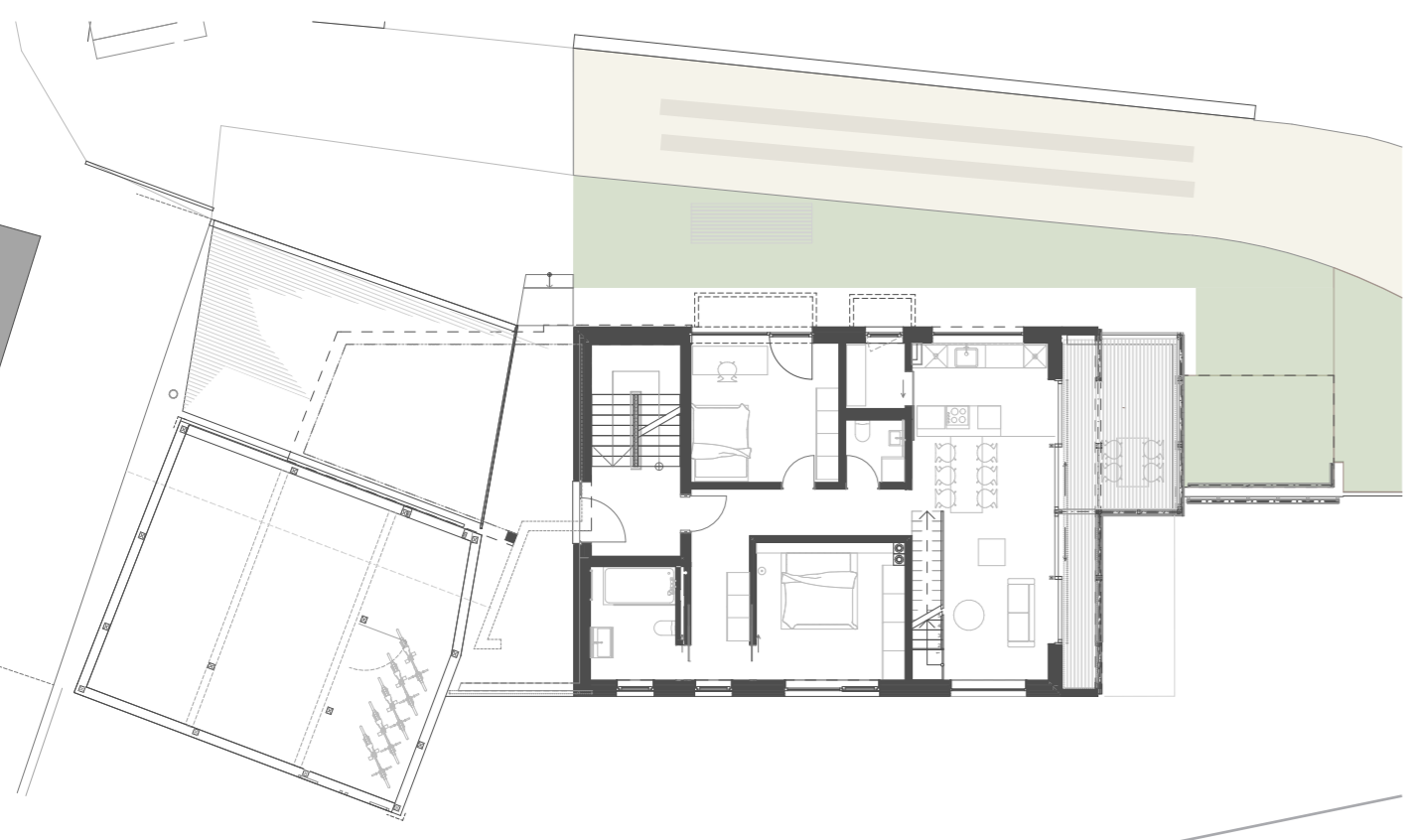


Neubau eines ökologischen Mehrparteienhauses, Bucha, Aschau im Chiemgau

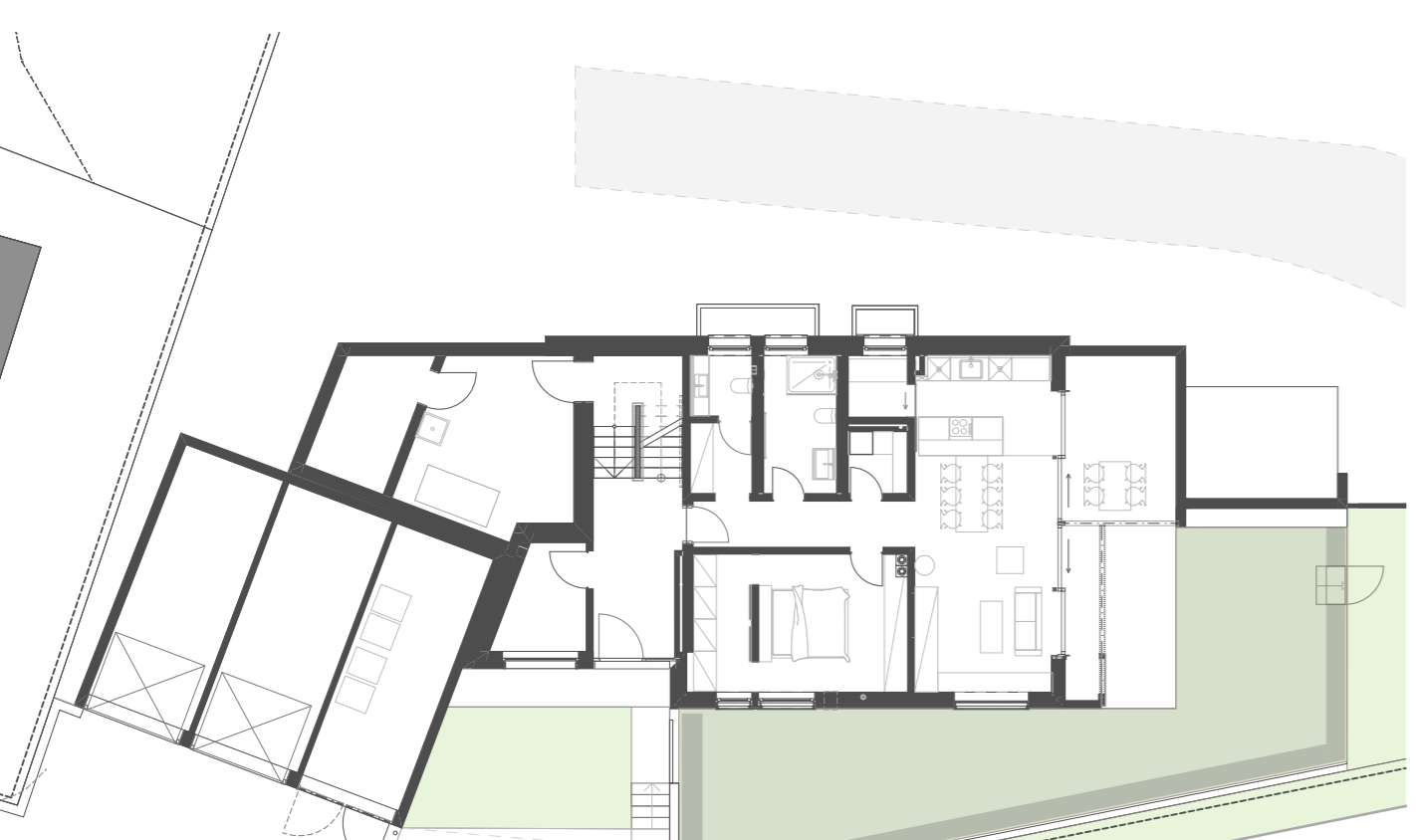
Grundriss DG



Grundriss OG



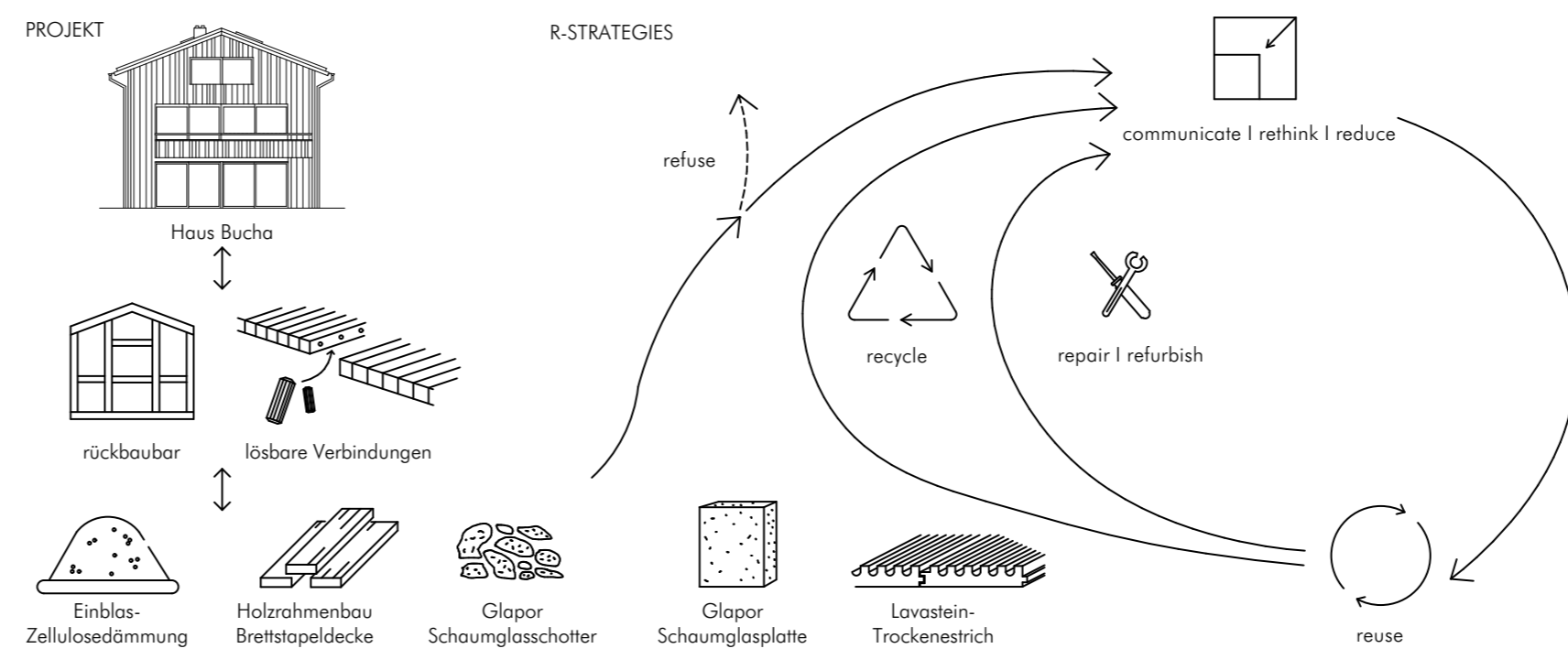
Grundriss EG



Im Weiler „Bucha“, nahe von Aschau im Chiemgau, stand in zentraler Lage des Ortes ein 3-Familien-Wohnhaus, welches zunächst umgebaut werden sollte. In der weiteren Planungsphase stellte sich jedoch heraus, dass das Anwesen 1970 so massiv umgebaut wurde, dass eine Sanierung nicht mehr möglich war. Es entstand anstelle dessen ein Ersatzneubau, welcher sich gut in den Weiler einfügt und mit möglichst nachhaltigen und ökologischen, sowie kunststofffreien Materialien gebaut wurde. Zusätzlich wurde bei der Planung darauf geachtet sortenrein zu bauen, sodass ein leichteres rezyklieren der Materialien in Zukunft erleichtert wird. So wurden beispielsweise mit Holzdübeln verbundene Brettstapeldecken und Zellulose Einblasdämmung verbaut. Ebenso wurde kein Estrich eingesetzt, sondern die Fußbodenheizung in Lava Steinen geführt. Die Ausgleichsschüttung erfolgte hier mit Holzspänen (CEMWOOD). Der Schallschutz konnte durch Sand gefüllte Kartonagen (Phonestar ST Tri 12,5) hergestellt werden. Nur der Teil des Erdgeschosses, welcher in die Hanglage des Grundstückes gebaut wurde, ist in Stahlbeton ausgeführt. Die restlichen Wände sind in Holzständerbauweise und die Decken in Brettstapeldecken konstruiert. Der Baukörper orientiert sich in seinem äußeren Erscheinungsbild an der traditionellen Bautypologie des Bauernhauses im Chiemgau. Andererseits zeigt sich der Längsbaukörper mit Satteldach und mit der strukturierter Holzfassade bewusst zeitgemäß.

Projektdate:

Fertigstellung: Dezember 2022
 BGF: 378m²
 Wohnfläche: 361m²



Kreislaufpotenzial Quelle: eigene Darstellung, basierend auf United Nations Environment Programme 2019, UNEP circularity platform



Lageplan

